



# Grande Cruzeiro Das Tulipas Convés superior

ITINERARIO KNA10288PT

8 días

Kan.naK

## ITINERARIO

### DÍA 1. Ciudad de Origen - Embarque en Bruselas.

Presentación en el aeropuerto para tomar el vuelo con destino a Bruselas. Llegada a la capital belga. Tras recoger el equipaje, le espera nuestro representante para llevarle al puerto.

Embarcamos en la capital belga donde nos espera el MS NOBLEMAN con su tripulación para darnos la bienvenida. Las cabinas estarán disponibles a partir de las 16:00 pero si llega antes pueden dejar las maletas y disfrutar de las zonas comunes si así lo desean. Antes de la cena realizaremos el Cocktail de Bienvenida y la presentación de la tripulación y nuestro equipo a bordo. **Cena. Noche en Bruselas.**

### DÍA 2. Bruselas.

**Pensión completa.** Tras disfrutar de un buen desayuno visitaremos Bruselas. La capital de Bélgica es una ciudad que reúne las características de una gran urbe junto con el encanto de las pequeñas ciudades más tranquilas. Modernas, pero con un toque clásico, las calles de Bruselas están cargadas de encanto y de historia. La Grand Place, el Grand Sablón, el Atomium o el Manneken Pis serán algunos de los lugares que visitaremos. Por la tarde disfrutaremos de la primera navegación para llegar a Amberes tras la cena. **Noche en Amberes.**

### DÍA 3. Amberes.

**Pensión completa.** A primera hora, tras el desayuno, saldremos a visitar destacada ciudad de Amberes. Importante centro cultural de principios del siglo XVII, Amberes ha sido siempre una de las ciudades comerciales más importantes del norte de Europa. La combinación de su centro histórico, con su imponente Catedral, la Grote Mark, o su castillo, con la parte moderna donde destaca uno de los barrios de moda más importante de Europa o el mayor centro de producción de diamantes del mundo, hacen de la ciudad un lugar de obligada visita. Tarde libre. **Noche de navegación.**

### DÍA 4. Gante (Brujas).

**Pensión completa.** Nos despertamos en Gante. Por la mañana tendrán la posibilidad de realizar la excursión opcional de Brujas o disfrutar de tiempo libre en la ciudad natal de Carlos V, ciudad que visitaremos a la tarde. Esta monumental e histórica ciudad la disfrutaremos paseando por su centro histórico rodeado por canales. Antes de la cena partiremos hacia nuestra próxima parada. **Noche de navegación.**

### DÍA 5. Middelburg.

**Pensión completa.** Por la mañana disfrutaremos de Middelburgo, la principal ciudad de la provincia holandesa de Zelanda, situada en el sur del país y limítrofe con la región de Flandes, en la vecina Bélgica. La región de Zelanda es prácticamente un conjunto de islas unidas a tierra por una estrecha franja de tierra, algo que podremos comprobar en la bonita navegación que realizaremos tras el almuerzo para llegar a Rotterdam cerca de la medianoche. **Noche en Rotterdam.**

### DÍA 6. Rotterdam.

**Pensión completa.** Amanecemos en Rotterdam una ciudad que supo reconstruirse tras los terribles bombardeos que sufrió en 1940. Lo hizo mirando al futuro con una arquitectura vanguardista que marcó una

tendencia que perdura hoy en día formando uno de los skylines más impresionantes del mundo. Tarde libre o posibilidad de visitar el parque de Keukenhof, conocido por ser el parque floral más grande del mundo, atrae en estas precisas fechas a exploradores en busca de la belleza más colorida de primavera. **Noche en Rotterdam.**

### **DÍA 7. Amsterdam.**

**Pensión completa.** Amanecemos en Rotterdam una ciudad que supo reconstruirse tras los terribles bombardeos que sufrió en 1940. Lo hizo mirando al futuro con una arquitectura vanguardista que marcó una tendencia que perdura hoy en día formando uno de los skylines más impresionantes del mundo. Tarde libre o posibilidad de visitar el parque de Keukenhof, conocido por ser el parque floral más grande del mundo, atrae en estas precisas fechas a exploradores en busca de la belleza más colorida de primavera. **Noche en Rotterdam.**

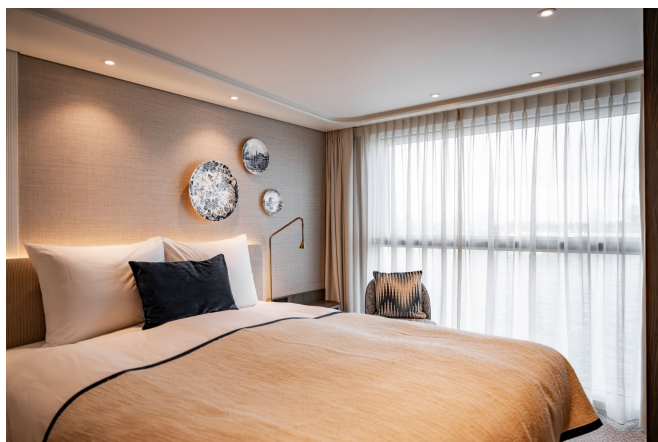
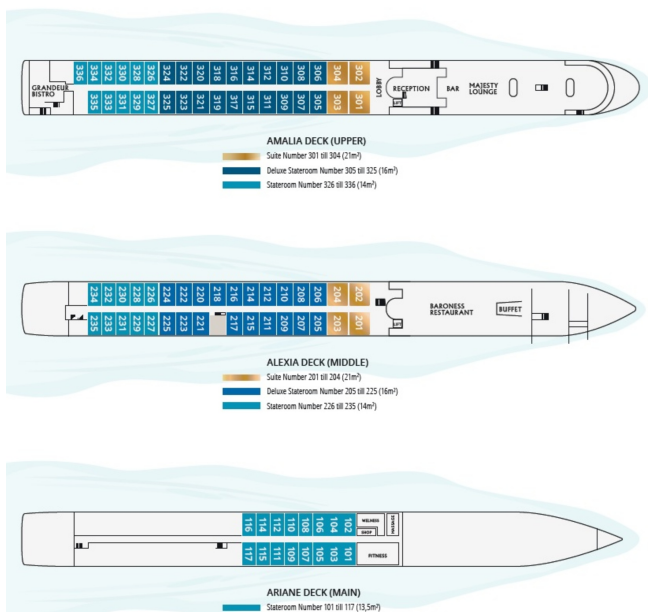
### **DÍA 8. Desembarque en Amsterdam - Ciudad de origen.**

**Desayuno.** Tras el desayuno procederemos al desembarque. A las 09:00 deberán abandonar sus cabinas, pero pueden dejar las maletas y permanecer a bordo en zonas comunes o salir a disfrutar de la ciudad hasta la hora de su traslado. Fin de servicios. A la hora acordada, traslado al aeropuerto para tomar el vuelo de regreso.

# IMÁGENES



DECK PLAN THE NOBLEMAN



## ALOJAMIENTOS PREVISTOS O SIMILARES

### EL PRECIO INCLUYE

- **AVIÓN INCLUIDO: TARIFAS FLEXIBLES:** Este circuito incluye el vuelo ida y vuelta en clase turista, el precio final se obtendrá una vez que el cliente haya seleccionado, la fecha y aeropuerto de inicio del circuito así como los vuelos que más se adapten a sus necesidades.
- 7 noches de crucero en el barco MS NOBLEMAN 5\* (o similar), en camarote doble exterior climatizado con ducha y WC en cubierta elegida
- Régimen alimenticio pensión completa a bordo (primer servicio cena, último desayuno)
- Café y té en los servicios restaurante
- Bebidas en restaurante (vino de la casa, cerveza de barril, refrescos, agua)
- Merienda: Café, té y pasteles las tardes de navegación
- Aperitivo antes y después de las cenas
- Copa de cortesía en la presentación de la tripulación con el capitán y en la fiesta de despedida
- Servicio maleteros en embarque y desembarque
- Equipo de asistencia a bordo de habla hispana
- Programa diario de actividades, entretenimiento a bordo y música
- Seguro básico de viaje
- Wifi Starlink
- 6 visitas incluidas: Ámsterdam, Rotterdam, Middelburg, Amberes, Gante, Bruselas
- Tasas portuarias

### EL PRECIO NO INCLUYE

- Bebidas no mencionadas
- Excursiones opcionales
- Propinas (No obligatoria, se recomienda 50€/pax/ crucero)
- Recargo de carburante (Solo en casos excepcionales por subida destacada del precio de combustible con un máximo de 50€)
- Servicio de lavandería
- Minibar

## Calendario



8 día/s y 7 noche/s  
**Periodicidad:** diario

-  
**OPCIÓN PAQUETES**

**OPCIONES DE CIRCUITO**