



# Lo Mejor de Austria Baviera y Perlas Suizas

ITINERARIO KNA10210

10 días

Kan.naЯ

## ITINERARIO

### DÍA 1. Lunes: Ciudad de origen - Viena.

Presentación en el aeropuerto con suficiente antelación para tomar el vuelo elegido a Viena. Llegada a capital austriaca. Traslado al hotel y tiempo libre. Recibirá en la tarde información para el inicio de su circuito a través de los carteles informativos localizados en la recepción del hotel. **Alojamiento.**

### DÍA 2. Martes: Viena.

**Desayuno.** Por la mañana realizaremos una visita panorámica de la ciudad, durante la cual descubriremos sus majestuosas avenidas, sus imponentes palacios, sus elegantes parques y su encantador centro histórico. Al anochecer dispondremos de un traslado a la Plaza del Ayuntamiento, donde podréis disfrutar de su iluminación y del animado ambiente nocturno de las calles cercanas. **Alojamiento.**

### DÍA 3. Miércoles: Viena - Durnstein - Melk - Linz.

**Desayuno.** Hoy recorreremos el valle del Wachau, Patrimonio de la Humanidad, siempre siguiendo la estela del Danubio. Nuestra primera parada será Krems, encantadora ciudad a orillas del Danubio conocida por su casco histórico medieval. Tras ello, por una pequeña carretera que sigue el Danubio alcanzaremos, Durnstein, pequeño pueblo medieval a orillas del Danubio rodeado de viñedos y colinas verdes y célebre por las ruinas del castillo en el que estuvo prisionero Ricardo Corazón de León. Continuaremos, siguiendo el valle del Danubio hasta Melk, donde dispondréis de tiempo para almorzar antes de visitar la majestuosa abadía benedictina. Incluimos la entrada a la Abadía de Melk, joya del barroco con su extraordinaria biblioteca, el Salón de Mármol y sus hermosos jardines. Continuamos nuestra ruta con una breve parada en St. Florian, para admirar el exterior de su impresionante abadía. Llegada a Linz a media tarde, la tercera ciudad de Austria, a orillas del Danubio. Os sugerimos pasear por el centro histórico y su animada Hauptplatz. **Alojamiento.**

### DÍA 4. Jueves: Linz - Gmunden - St. Wolfgang - Salzburgo.

**Desayuno.** Hoy será el “día de los lagos”, repleto de hermosos paisajes y pequeñas poblaciones pintorescas. Saldremos hacia Gmunden, a orillas del lago Traunsee, rodeada de montañas y elegantes villas decimonónicas. Aquí disfrutaremos de un crucero por el lago Traunsee (duración aproximada de 1 hora). Desembarcaremos en Ebensee y continuaremos la ruta hacia St. Wolfgang, uno de los pueblos más pintorescos de Austria, situado a orillas del lago Wolfgangsee y célebre lugar de peregrinación. Sus calles estrechas, fachadas alpinas y cafés con encanto invitan a descubrirlo con calma. Tendréis tiempo para almorzar y pasear. Seguiremos luego hasta Salzburgo, donde llegaremos sobre las 16.00 hrs. Tarde libre en esta ciudad Patrimonio de la Humanidad, que presume de un casco histórico barroco perfectamente conservado, plazas medievales, iglesias renacentistas y una imponente fortaleza; además, es la ciudad natal de Mozart. **Alojamiento.**

### DÍA 5. Viernes: Salzburgo - Minas de Salzwelten - Zell am See - Cataratas Krimml - Innsbruck.

**Desayuno.** Hoy será el “día de los paisajes de montaña”. Partiremos hacia Salzwelten, las mayores minas de sal de Austria, donde realizaremos su recorrido (tren subterráneo y paseo en barco sobre lago salino incluidos). Después, entre montañas, nos dirigiremos a Zell Am See, un encantador pueblo junto a un lago

rodeado de cumbres alpinas, con casco histórico y torre medieval. Dispondréis de tiempo para pasear y almorzar. Continuaremos hacia las cataratas de Krimml (*entrada incluida*), en el corazón del Parque Nacional Hohe Tauern; con una caída total de 380 m en tres saltos, son las más altas de Austria y una de las más impresionantes de Europa. Proseguiremos hasta Innsbruck, capital del Tirol, enclavada entre montañas y con un centro peatonal encantador donde destaca el famoso Tejadillo Dorado. **Alojamiento.**

### DÍA 6. Sábado: Innsbruck - Zugspitze - Feldkirch.

**Desayuno.** Hoy disfrutaremos de un día de paisajes extraordinarios. Iremos a Zugspitze en la frontera entre Austria y Alemania. Subimos a la cumbre de la montaña más alta de Alemania con el teleférico (*incluido*). En días buenos, podemos ver una panorámica de los picos nevados de las montañas en 4 países. Tras ello viajaremos a REUTTE, caminaremos por el “puente tibetano” más largo de Europa (*entrada incluida*) entre paisajes extraordinarios. Posteriormente vamos Feldkirch, junto a la frontera con Suiza, Liechtenstein y Alemania; encantadora ciudad amurallada con hermoso casco medieval y castillo. Tiempo libre. **Alojamiento**

### DÍA 7. Domingo: Feldkirch - St. Gallen - Constanza - Stein am Rhein - Cataratas del Rin - Zúrich.

**Desayuno.** Saldremos hacia St. Gallen, cuyo centro ha sido declarado Patrimonio de la Humanidad. Incluimos la entrada a la biblioteca de su magnífica abadía, cuya sala barroca alberga 170.000 ejemplares y la momia egipcia de Schepense. La biblioteca fue declarada Patrimonio Cultural de la Humanidad por la UNESCO. Posteriormente, continuaremos nuestra ruta bordeando el lago de Constanza, situado entre Alemania y Suiza hasta Constanza, ciudad alemana con un hermoso casco antiguo medieval que destaca por su catedral y la plaza del Mercado. Tendréis tiempo para pasear y almorzar. Tras ello, regresaremos a Suiza para pasear por Stein Am Rhein, un pintoresco pueblo a orillas del Rin, famoso por sus bellísimas casas con muros pintados. También visitaremos las Cataratas del Rin (*entrada incluida*), las cataratas con mayor caudal de Europa. Recomendamos, si lo deseáis, tomar opcionalmente un barco que os llevará hasta la caída de agua. Llegada a Zúrich al final de la tarde. **Alojamiento.**

### DÍA 8. Lunes: Zúrich.

**Desayuno.** Con nuestro guía, daremos un paseo por la ciudad más poblada de Suiza, la capital financiera y cultural del país. La ciudad de los bancos ha sido dos veces declarada la ciudad con la mejor calidad de vida en el mundo. Tras ello incluiremos un Crucero en el lago Zurich de casi dos horas. El barco hace paradas breves, lo que nos permite admirar las aldeas en el camino. Bajamos en Rapperswil, un pequeño y pintoresco pueblo dominado por su castillo medieval. Volvemos a Zurich en tren, y veremos la eficiencia y puntualidad de los Ferrocarriles Suizos. **Alojamiento.**

**Nota:** Esta etapa, según número de viajeros, podrá efectuar los traslados al centro y desde la estación en transporte público.

### DÍA 9. Martes: Zúrich - Castillo de Chillon - Ginebra.

**Desayuno.** Saldremos hacia Berna, la capital de Suiza y una de las ciudades históricas más encantadoras del país. Disfrutaremos de una vista panorámica desde su mirador en el Jardín de las Rosas y tendremos tiempo libre en el centro. Continuaremos por una carretera que discurre entre imponentes paisajes de alta montaña atravesando pintorescos pueblos de arquitectura de madera y pasando por la región de Gstaad, famosa por sus estaciones de esquí. Incluimos la subida en teleférico y el almuerzo en Glacier 3000. Desde sus terrazas, podréis contemplar increíbles paisajes y caminar sobre el puente colgante que conecta dos cumbres. Tras el descenso, viajaremos hacia el Lago Lemán, una región con un clima suave y gran

producción de viñedos. Visitaremos el Castillo de Chillón (*entrada incluida*), una fortaleza medieval construida sobre las aguas del lago. Continuaremos cruzando por el centro de Montreux, elegante ciudad conocida por su festival de jazz y siguiendo la orilla del lago, hasta Ginebra. Llegada al final del día.

**Alojamiento.**

**Nota:** Normalmente nuestro hotel está ubicado en la periferia francesa de la metrópoli.

### **DÍA 10. Miércoles: Ginebra - Ciudad de origen.**

**Desayuno.** A la hora que le indique nuestro guía, traslado al aeropuerto para tomar su vuelo de regreso a casa. Fin de nuestros servicios.

**Nota:** Si su vuelo sale de Ginebra después de las 15:00 hrs. esta mañana incluimos una visita panorámica con guía local de la ciudad.

## IMÁGENES



## ALOJAMIENTOS PREVISTOS O SIMILARES

**HARRYS XL SALZBURG**

**MOXY VIENNA CITY EAST**



### **ALPHOTEL INNSBRUCK INNSBRUCK**

El Alphotel está a solo 500 metros de la salida Innsbruck-Ost de la autopista A12. Cuenta con aire acondicionado, sauna, aparcamiento gratuito y conexión gratuita a internet.

Todas las habitaciones del Alphotel Innsbruck tienen aire acondicionado, TV vía satélite, minibar y caja fuerte. La mayoría ofrece vistas panorámicas a los Alpes tiroleses.

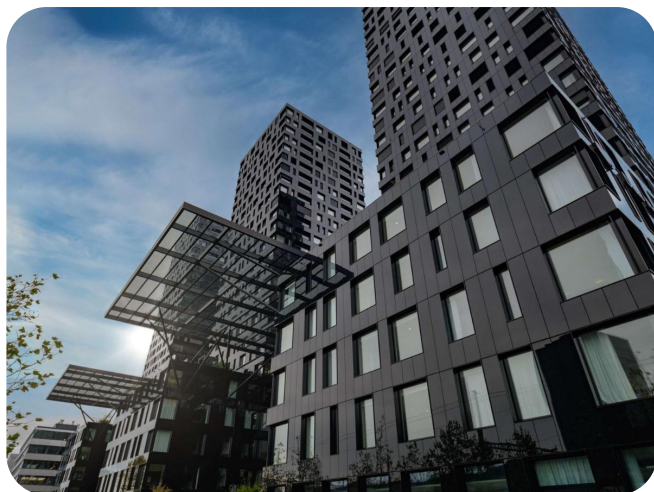
El restaurante y el bar, de ambiente moderno, sirven cocina austriaca e internacional y una amplia variedad de bebidas.

El centro histórico de la ciudad de Innsbruck está a pocos minutos en transporte público. El castillo de Ambras está a solo 1 km del hotel. El autobús que hace el trayecto a las zonas de esquí de los alrededores para junto al hotel.

### **Información importante**

No admiten mascotas

**INTERCITY GENEVA**



### **MERCURE ZURICH CITY ZÚRICH**

Mercure Zürich City se encuentra en Zúrich, a 5,7 km de Museo Nacional Suizo, y ofrece mostrador de información turística, habitaciones hipoalergénicas, restaurante, wifi gratis en todo el alojamiento y bar. El alojamiento está a 6 km de Estación Central de tren de Zúrich, a 6,4 km de Bahnhofstrasse y a 6,5 km de Paradeplatz. Hay un centro de spa y bienestar con centro de fitness, sauna, bañera de hidromasaje y terraza. Todas las unidades de este alojamiento incluyen zona de estar, TV de pantalla plana con canales vía satélite y baño privado con artículos de aseo gratuitos y ducha. Las habitaciones de este alojamiento disponen de aire acondicionado y escritorio. En el hotel se puede disfrutar de un desayuno buffet. El personal habla alemán, inglés, francés y italiano, y estará encantado de dar información sobre la zona en recepción. Museo Rietberg está a 6,6 km del alojamiento, y Fraumünster está a 6,9 km. El aeropuerto más cercano (Aeropuerto de Zúrich) está a 19 km.

### **Información importante**

No admiten mascotas

**MERCURE ZURICH CITY**

**AMEDIA LINZ**

**BEST WESTERN CENTRAL LEONHARD**

## EL PRECIO INCLUYE

- **AVION INCLUIDO: TARIFAS FLEXIBLES:** este circuito incluye el vuelo ida y vuelta en clase turista, El precio final se obtendrá una vez que el cliente haya seleccionado, la fecha y aeropuerto de inicio del circuito así como los vuelos que más se adapten a sus necesidades.
- Servicios generales de Kannak:
- Traslados de llegada y de salida.
- 9 noches de estancia en los hoteles previstos o similares con desayuno incluido
- Recorrido en autocar con guía en español.
- Seguro básico de viaje
- Barco en lago Traunsee en Gmunden, lago Zúrich en Zúrich.
- Traslado nocturno hacia la Plaza del Ayuntamiento en Viena y Cervecería centro de Múnich.
- Visita panorámica en Viena.
- Traslado Nocturno: plaza del Ayuntamiento de Viena.
- Experiencias: tren subterráneo y paseo en barco salino en las minas de sal de Salzwelten.
- Entradas: Abadía de Melk, cataratas de Krimml, Puente tibetano de Reutte, Biblioteca de St. Gallen, Cataratas del Rin, Castillo de Chillón en Castillo de Chillon.
- Paseo en tren para Rapperswill- Zúrich en Zúrich.
- Funicular: Zugspitze.
- 1 Almuerzo o Cena Incluido en: Castillo de Chillon.

## Calendario



10 día/s y 9 noche/s

**Periodicidad:** diario

-

## OPCIÓN PAQUETES

### OPCIONES DE CIRCUITO

#### Authentic

Nuestra ruta base.

#### Opción Comidas Plus

Si elige contratarla, nuestra Opción Comidas Plus le incluye las siguientes comidas o cenas:

- Día 2. Almuerzo en Viena
- Día 3. Almuerzo en Melk
- Día 6. Almuerzo en Zugspitze
- Día 8. Cena en Zurich