



París, Alpes e Italia Plus

ITINERARIO KNA10152

11 días

Kan.naЯ

ITINERARIO

DÍA 1. Sábado: Ciudad de origen - París.

Presentación en el aeropuerto con suficiente antelación para tomar el vuelo elegido a Paris. Llegada a capital francesa. Traslado al hotel y tiempo libre. Recibirá en la tarde información para el inicio de su circuito a través de los carteles informativos localizados en la recepción del hotel. **Alojamiento.**

DÍA 2. Domingo: París.

Desayuno. Entramos en contacto con la historia de Francia en el inmenso Palacio de Versalles, con sus bellísimos jardines. Entrada incluida. Tras ello, regresando a París, nos dirigimos al barrio bohemio de Montmartre, conocido por sus pintores, artistas y cabarets. **Almuerzo incluido** antes de comenzar la visita panorámica de la ciudad con guía local, para conocer sus impresionantes avenidas y monumentos. Regreso al hotel. Opcionalmente podrá asistir al espectáculo de variedades. **Alojamiento.**

DÍA 3. Lunes: París.

Desayuno. Nos trasladamos a la Torre Eiffel, incluimos el billete de subida al segundo piso en este impresionante monumento metálico. Tras ello navegamos por el río Sena, un pequeño crucero de aproximadamente una hora y cuarto. Tiempo libre posteriormente. **Alojamiento.**

Nota: en ocasiones las esperas para subir a la Torre Eiffel son largas. La subida podrá efectuarse en un momento diferente (o el domingo) si se considera conveniente por motivos organizativos.

DÍA 4. Martes: París - Borgoña - Beaune - Lyon.

Desayuno. Viajamos hacia el centro de Francia. Atravesamos la región de Borgoña, histórica región de agradables paisajes dominados por sus viñedos, acá se producen algunos de los mejores vinos del mundo. Conocemos Beaune en el centro de la región de los vinos, sus calles llenas de flores, su hospicio o su museo del vino pueden ser recuerdos de su viaje. Tiempo para almorzar y pasear. Lyon, llegada a media tarde; la capital de la Galia Romana, a la orilla del Ródano, su centro histórico ha sido declarado Patrimonio de la Humanidad. Incluiremos subida en funicular a Notre Dame de Fourviere, emocionante lugar con impresionante vista sobre la ciudad. Tiempo libre y alojamiento. **Cena incluida y alojamiento.**

Nota: En ocasiones, parte de los grupos estarán alojados en Chambéry, ciudad próxima a Lyon. En estos casos, se saldrá al final de la tarde hacia Chambéry donde tendrán el alojamiento y la cena y a primera hora de la mañana dispondrán de un tiempo para conocer la capital de la Saboya, ciudad de estilo medieval con hermoso casco histórico y gran castillo.

DÍA 5. Miércoles: Lyon - Ginebra - Milán.

Desayuno. Tenemos una hermosa etapa. Viajamos hacia Suiza. Ginebra, con nuestro autobús pasaremos por el Palacio de las Naciones (sede de las Naciones Unidas en Europa) y llegaremos al bonito Jardín Inglés con su reloj de flores y admiraremos el "Jet d'Eau, la fuente más alta de Europa. Tiempo libre para pasear en esta ciudad Suiza a orillas de su lago. Tras ello continuamos ruta hacia las más altas cumbres de Europa: los Alpes. Un largo túnel bajo del Mont Blanc nos lleva a Italia. Milán, llegada a media tarde. Con nuestro guía iremos a la impresionante Plaza del Duomo. Tiempo para pasear por su centro histórico. **Cena incluida y alojamiento.**

DÍA 6. Jueves: Milán - Venecia.

Desayuno. Salimos de Milán siguiendo la rica llanura del río Po. Venecia -Llegada al mediodía (sobre las 13 hrs). Traslado en barco hacia la zona de San Marcos. **Almuerzo incluido.** Por la tarde, incluimos una visita panorámica a Venecia. Opcionalmente le sugerimos completar su tiempo con un paseo en góndola. **Alojamiento en la zona de Mestre.**

DÍA 7. Viernes: Venecia - Florencia.

Desayuno. Entre bonitos paisajes, cruzando los Apeninos, llegaremos a Florencia, donde nos dirigiremos directamente al Mirador de Michelangelo, con su impresionante vista panorámica de la ciudad. A continuación, caminaremos hacia el centro histórico, donde, tras el **almuerzo incluido.** Realizaremos una visita guiada a pie con guía local por el corazón de la ciudad: el puente Vecchio, el Duomo y la plaza de la Signoria. Esta ciudad es un auténtico museo al aire libre. Tiempo libre. **Alojamiento.**

DÍA 8. Sábado: Florencia - Siena - Asís - Roma.

Desayuno. Viajamos a Siena, donde tenemos oportunidad de conocer la maravillosa Plaza del Palio y su hermosa catedral. Continuamos a Asís, donde realizaremos una visita de la Basílica con guía local o padre franciscano. **Almuerzo incluido.** Continuación a Roma. **Alojamiento.**

DÍA 9. Domingo: Roma.

Desayuno. Por la mañana, realizaremos una visita guiada de tres horas por la Ciudad Eterna, donde combinaremos con un paseo a pie por la Roma Imperial con un recorrido en autobús para conocer una de las ciudades más antiguas e influyentes de la civilización occidental. Durante la visita descubriremos entre otros lugares, el Arco de Constantino, el exterior del Coliseo y los Foros Imperiales, el Circo Máximo, las Termas de Caracalla, la Basílica de Santa María la Mayor, la Pirámide Cestia y el Castillo de San Ángel. El tour finalizará en la Ciudad del Vaticano sobre las 11:30 h. **Almuerzo incluido** y tarde libre. **Alojamiento.**

DÍA 10. Lunes: Roma.

Desayuno. Día libre. Le proponemos una excursión opcional: de abril a octubre visitaremos la isla de Capri; de noviembre a marzo, Nápoles y Pompeya. **Alojamiento.**

DÍA 11. Martes: Roma - Ciudad de origen.

Desayuno. A la hora que le indique nuestro guía, traslado al aeropuerto para tomar su vuelo de regreso a casa. Fin de nuestros servicios.

IMÁGENES



ALOJAMIENTOS PREVISTOS O SIMILARES



MERCURE PARIS PORTE DE VERSAILLES EXPO PARÍS

Entre otros alojamientos, el hotel Mercure Paris Porte de Versailles Expo dispone de 4 suites y 26 habitaciones superiores, todas ellas con baño privado, aire acondicionado y TV vía satélite. Algunas habitaciones incluyen además minibar, cafetera Nespresso y soporte para iPod.

La línea de tranvía T3 llega al centro de la ciudad y al centro de negocios de Issy-les-Moulineaux. El hotel cuenta con aparcamiento, está frente a la salida de la autopista Porte de Versailles/Porte de la Plaine, y se halla a 15 km del aeropuerto de Orly y a 1 km de la estación de metro de Malakoff-Plateau de Vanves.

Información importante

No admiten mascotas

RESIDHOME LA DEFENSE COURBEVOIE



GRAND HOTEL DUCA DI MANTOVA MILÁN

El Grand Hotel Duca di Mantova ocupa la planta superior del Centro Commerciale Vulcano, un gran centro comercial que alberga más de 160 tiendas y restaurantes, abiertos hasta tarde.

Las habitaciones cuentan con aire acondicionado, minibar, TV vía satélite y caja fuerte con capacidad para un ordenador portátil.

El restaurante del Grand Hotel sirve cocina italiana. Cuenta con una zona para fumadores separada del bar por una pared de cristal.

El hotel ofrece aparcamiento gratuito en garaje, y los huéspedes pueden encontrar plazas de aparcamiento público gratuito en los alrededores. Dispone de excelentes conexiones con el centro de Milán en autobús y después en metro, desde la estación de Sesto Rondò.

Este hotel cuenta con los siguientes servicios

Exteriores

- Jardín

General

- Servicio de traslado
- Máquina expendedora (aperitivos)
- Máquina expendedora (bebidas)
- Zona de fumadores
- Aire acondicionado
- Calefacción
- Ascensor
- Suite nupcial
- Habitaciones familiares
- Adaptado personas de movilidad reducida
- Habitaciones no fumadores
- Servicio de habitaciones

Idiomas que se hablan

- italiano
- francés
- inglés
- alemán

Comida & bebida

- Snack-bar
- Desayuno en la habitación
- Bar

Servicios más populares

- Parking gratis
- Conexión WiFi gratuita
- Admite mascotas
- Habitaciones familiares
- Traslado aeropuerto
- Bar

Servicios de recepción

- Registro de entrada / salida privado
- Servicio de conserjería
- Guardaequipaje
- Registro de entrada y salida exprés
- Recepción 24 horas

Información importante

No admiten mascotas

IH MILANO LORENTEGGIO

AS DEI GIOVI

AS LIMBIATE FIERA

HOLIDAY INN LYON VAISE



BARCELÓ ARAN PARK HOTEL ROMA FIUMICINO ARPT

Todas las habitaciones del Occidental Aran Park tienen una distribución moderna y dan a un balcón privado. Todas las habitaciones incluyen aire acondicionado y TV vía satélite.

El restaurante de la planta superior goza de vistas panorámicas al campo y prepara una selección de especialidades italianas e internacionales. Cuando hace calor, se sirve la comida en la terraza al aire libre.

La estación de metro Laurentina, situada a menos de 3 km del alojamiento, tiene servicio directo al Coliseo y la estación Termini. El establecimiento gestiona un servicio diario de traslado regular hacia y desde el centro de la ciudad.

Eur es una opción genial para los viajeros interesados en el arte, visitar el centro histórico y los monumentos.

Información importante

No admiten mascotas



IH HOTELS ROMA Z3 **ROMA FIUMICINO ARPT**

Las habitaciones cuentan con muebles de estilo contemporáneo, aire acondicionado, zona de trabajo y TV de pantalla plana de 32 pulgadas.

El desayuno americano consiste en un extenso buffet dulce y salado, que incluye pasteles caseros recién horneados. El restaurante a la carta propone cocina italiana clásica para el almuerzo y la cena. Bajo petición, se preparan platos vegetarianos y sin gluten.

A 800 metros hay una parada de tranvía que ofrece conexiones con la estación Termini. El Tecnopolo Tiburtino se encuentra a 15 minutos en coche.

Preneestino es una opción genial para los viajeros interesados en las ruinas romanas, visitar el centro histórico y los monumentos.

Información importante

No admiten mascotas



GRAND HOTEL FLEMING ROMA FIUMICINO ARPT

El Grand Hotel Fleming está cerca de la circunvalación GRA de Roma y de la autopista, lo que facilita los desplazamientos por la zona.

Cerca del hotel, podrá tomar un autobús que le llevará al Vaticano, ubicado a 15 minutos en coche, desde donde podrá tomar el metro que comunica con toda la ciudad.

Las habitaciones del Fleming son cómodas y asequibles y cuentan con TV vía satélite y minibar. Muchas tienen su propio balcón.

Podrá tomar unas copas en el bar o ir al restaurante del Grand Hotel Fleming para disfrutar de cenas con platos italianos e internacionales.

Tor di Quinto es una opción genial para los viajeros interesados en el arte, los monumentos y los lugares antiguos.

Información importante

No admiten mascotas



ERGIFE PALACE HOTEL ROMA

Este hotel de 4 estrellas fue construido en la década de 1980, ha sido reformado por completo y cuenta con un impresionante vestíbulo con techo de cristal.

Las habitaciones disponen de aire acondicionado, TV vía satélite, minibar, balcón y baño privado con secador de pelo y artículos de aseo.

En el restaurante Le 4 Stagioni se sirve un buffet americano, así como cocina tradicional italiana y romana.

El establecimiento se encuentra a 200 metros de la parada de autobús más cercana, a 2 trayectos cortos en autobús del centro histórico y a solo 4 km de la Ciudad del Vaticano.

Aurelio es una opción genial para los viajeros interesados en visitar el centro histórico, los museos y las ruinas romanas.

Este hotel cuenta con los siguientes servicios

Instalaciones de negocios

- Fax / fotocopidora (de pago)
- Salas de reuniones / banquetes (de pago)

General

- Máquina expendedora (aperitivos)
- Máquina expendedora (bebidas)
- Aire acondicionado
- Prohibido fumar en todo el establecimiento
- Calefacción
- Almuerzos para llevar
- Tienda de recuerdos
- Ascensor
- Habitaciones no fumadores
- Servicio de habitaciones

Piscina y bienestar

- Piscina
- Tumbonas / sillas de playa
- Gimnasio

Idiomas que se hablan

- italiano
- francés
- español
- inglés
- alemán

Comida & bebida

- Fruta (de pago)
- Botella de agua (de pago)
- Vino / champán (de pago)
- Menús dietéticos (bajo petición)
- Snack-bar
- Desayuno en la habitación
- Bar

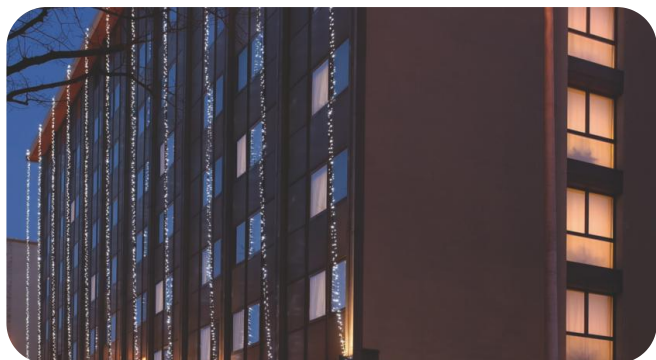
Servicios más populares

- Parking
- Conexión WiFi gratuita
- Piscina
- Habitaciones no fumadores
- Restaurante
- Centro de fitness muy bueno
- Bar

Servicios de recepción

Información importante

No admiten mascotas



QUALITY HOTEL DELFINO VENEZIA MESTRE VENEZIA

El Quality Delfino se encuentra a un corto trayecto en coche de Treviso y de la Riviera del Brenta. Hay aparcamiento privado.

El hotel sirve un desayuno continental que incluye platos internacionales.

Este hotel cuenta con los siguientes servicios

General

- Aire acondicionado
- Prohibido fumar en todo el establecimiento
- Calefacción
- Ascensor
- Habitaciones familiares
- Adaptado personas de movilidad reducida
- Habitaciones no fumadores
- Servicio de habitaciones

Piscina y bienestar

- Gimnasio

Idiomas que se hablan

- italiano
- francés
- español
- inglés
- alemán

Comida & bebida

- Restaurante (a la carta)
- Bar

Servicios más populares

- Parking
- Conexión WiFi gratuita
- Habitaciones familiares
- Restaurante
- Habitaciones no fumadores
- Gimnasio
- Bar

Servicios de recepción

- Guardaequipaje
- Recepción 24 horas

Servicios de limpieza

- Servicio diario de camarera de pisos
- Servicio de limpieza en seco (de pago)

Información importante

No admiten mascotas



HOTEL LUGANO TORRETTA VENECIA

El Hotel Lugano Torretta está a solo 200 metros de la estación de tren de Mestre y a pocos pasos de una parada de autobús que comunica con Venecia en 10 minutos. Hay WiFi gratuita en todas las instalaciones. El elegante restaurante sirve platos de comida tradicional de la región del Véneto. El desayuno consiste en un abundante buffet con opciones frías y calientes. Las habitaciones están equipadas con suelo de parquet, aire acondicionado, TV de pantalla plana, minibar, caja fuerte y baño privado con secador de pelo. El Hotel Lugano Torretta tiene una decoración de estilo contemporáneo, una gran recepción con zona de lectura y una sala de reuniones completamente equipada. Hay un pequeño aparcamiento con plazas limitadas.

Información importante

No admiten mascotas

ELITE



CAMPANILE LYON CENTRE - BERGES DU RHÔNE LYON

Las habitaciones del Campanile se distribuyen entre 8 plantas y están decoradas en estilo sencillo. Todas tienen aire acondicionado, TV vía satélite de pantalla plana con Canal+ y baño privado con bañera o ducha y secador de pelo. Asimismo, hay 4 habitaciones adaptadas para silla de ruedas.

El hotel sirve un desayuno buffet por las mañanas. Además, consta de recepción 24 horas, 2 salas de reuniones, servicio de registro de entrada exprés y prensa gratuita.

El hotel se encuentra a 15 minutos a pie de la plaza Bellecour y la calle République, la principal calle comercial de Lyon. Las autopistas A6 y A7 se sitúan a 5 minutos en coche.

03. La Part-Dieu es una opción genial para los viajeros interesados en moverse en transporte público, los paseos marítimos y las compras.

Información importante

No admiten mascotas

APPARTCITY LYON CITE INTERNATIONALE



NOVOTEL FIRENZE NORD AEROPORTO FLORENCIA

Las habitaciones del Novotel Firenze Nord Aeroporto incluyen aire acondicionado, minibar, TV vía satélite de pantalla plana, baño privado con secador de pelo y WiFi gratuita.

El restaurante NovotelCafé está abierto de 06:30 a 00:00. El establecimiento sirve un variado desayuno buffet con productos dulces y salados.

Los niños reciben un regalo de bienvenida. El establecimiento ofrece alojamiento y desayuno buffet de forma gratuita para 2 niños menores de 16 años que compartan la habitación con sus padres o abuelos.

Información importante

No admiten mascotas



NILHOTEL FLORENCIA

Las habitaciones del Nilhotel son amplias y elegantes y cuentan con muebles de madera y una decoración en tonos claros. Todas incluyen minibar y TV LCD con canales vía satélite.

El restaurante Davide ofrece un ambiente elegante y sirve platos de cocina italiana e internacional, así como platos y vinos de la Toscana.

El establecimiento dispone de centro de fitness totalmente equipado, una terraza amueblada muy tranquila y 2 ordenadores en el vestíbulo con conexión gratuita a internet. Además, el personal habla inglés y está disponible las 24 horas.

El establecimiento se encuentra en la zona comercial de Novoli en Florencia, a 300 metros de una parada de autobús que comunica con el centro de la ciudad en unos 15 minutos. También proporciona aparcamiento en el garaje o al aire libre en función de la disponibilidad.

La recepción ofrece un servicio de enlace con el aeropuerto.

Novoli - San Donato es una opción genial para los viajeros interesados en la arquitectura, la historia y visitar el centro histórico.

Información importante

No admiten mascotas



HOTEL RAFFAELLO FLORENCIA

Todas sus habitaciones disponen de aire acondicionado, conexión Wi-Fi gratuita y TV con canales Sky. También tienen caja fuerte, minibar y cuarto de baño privado con secador de pelo y zapatillas.

Todos los días se sirve un desayuno continental y se pueden tomar bebidas y aperitivos en el bar durante todo el día. El restaurante, especializado en platos de la Toscana, ofrece cenas acompañadas por una selección de vinos.

El Hotel Raffaello está situado en un barrio residencial repleto de tiendas, cafeterías y mercadillos los fines de semana.

Se ofrece un servicio de enlace con el aeropuerto de Florencia Amerigo Vespucci bajo petición. Los trenes que van a Florencia y a Pisa salen de la estación de tren de Rifredi, situada a 10 minutos a pie.

Careggi Rifredi es una opción genial para los viajeros interesados en los monumentos, los lugares antiguos y el arte.

Este hotel cuenta con los siguientes servicios

Instalaciones de negocios

- Fax / fotocopidora (de pago)
- Centro de negocios
- Salas de reuniones / banquetes (de pago)

Exteriores

- Mobiliario exterior
- Terraza / solárium
- Terraza
- Jardín

General

- Servicio de traslado
- Zona de fumadores
- Aire acondicionado
- Prohibido fumar en todo el establecimiento
- Calefacción
- Alquiler de coches
- Almuerzos para llevar
- Tienda de recuerdos
- Ascensor
- Peluquería / salón de belleza
- Habitaciones no fumadores
- Servicio de habitaciones

Piscina y bienestar

- Gimnasio
- Gimnasio

Idiomas que se hablan

- italiano
- francés
- español
- inglés
- alemán

Oferta de ocio y servicios para familias

- Niñera / servicios infantiles (de pago)

Comida & bebida

- Bombones o galletas (de pago)
- Fruta (de pago)
- Botella de agua (de pago)
- Vino / champán (de pago)
- Menú para niños (de pago)
- Menús dietéticos (bajo petición)

Información importante

No admiten mascotas

MERCURE PARIS LA DEFENSE

EL PRECIO INCLUYE

- **AVION INCLUIDO: TARIFAS FLEXIBLES:** este circuito incluye el vuelo ida y vuelta en clase turista, El precio final se obtendrá una vez que el cliente haya seleccionado, la fecha y aeropuerto de inicio del circuito así como los vuelos que más se adapten a sus necesidades.
- Servicios generales de Kannak:
- Recorrido en autocar con guía en español.
- 10 noches de estancia en los hoteles previstos o similares con desayuno incluido.
- Seguro básico de viaje.
- Traslados de llegada y de salida.
- Excursión: Versalles en París.
- Barco: Por el río Sena en París, Tronchetto / Plaza de San Marcos / Tronchetto en Venecia.
- Visita Panorámica en: París, Venecia, Florencia, Asís, Roma.
- Traslado: Barrio de Montmartre en París, Balcón de Miguel Angel en Florencia.
- Entradas: Palacio de Versalles en París, Subida a Torre Eiffel en París, Fabrica de Cristal de Murano en Venecia, Basílica de San Francisco en Asís.
- Funicular: Lyon.
- 7 Almuerzos o Cenas Incluidos en: París, Lyon, Milán, Venecia, Florencia, Asís, Roma.

Calendario



11 día/s y 10 noche/s

Periodicidad: diario

-
OPCIÓN PAQUETES

OPCIONES DE CIRCUITO