



Austria y Capitales del Este Europeo

ITINERARIO KNA10094

11 días

Kan.naX

ITINERARIO

DÍA 1. Miércoles: Ciudad de origen - Viena.

Presentación en el aeropuerto con suficiente antelación para tomar el vuelo elegido a Viena. Llegada a la capital austriaca y Traslado al hotel y tiempo libre. Recibirá en la tarde información para el inicio de su circuito a través de los carteles informativos localizados en la recepción del hotel. **Alojamiento.**

DÍA 2. Jueves: Viena.

Desayuno. Por la mañana realizaremos una visita panorámica de la ciudad, durante la cual descubriremos sus majestuosas avenidas, sus imponentes palacios, sus elegantes parques y su encantador centro histórico. Al anochecer dispondremos de un traslado a la Plaza del Ayuntamiento, donde podréis disfrutar de su iluminación y del animado ambiente nocturno de las calles cercanas. **Alojamiento.**

DÍA 3. Viernes: Viena - Salzburgo - Innsbruck.

Desayuno. Saldremos al comienzo de la mañana recorriendo muy agradables paisajes entre verdes colinas cubiertas con bosques y lugares históricos. Llegada a Salzburgo a mediodía, la ciudad de Mozart, su casco antiguo es Patrimonio de la Humanidad por sus numerosos palacios, iglesias y plazas encantadoras. Podrá pasear por el Altstadt, donde se encuentra la casa de Mozart, o conocer la fortaleza, impresionante castillo medieval magníficamente bien conservado. Tras la hora del almuerzo seguimos hacia la región del Tirol, nos adentramos en los Alpes. Innsbruck, llegada a esta pequeña ciudad rodeada de altas montañas, podrá pasear por su atractivo y tranquilo centro histórico, donde destaca el palacio imperial y el tejado de oro. **Alojamiento.**

DÍA 4. Sábado: Innsbruck - Múnich - Ratisbona - Praga.

Desayuno. Tras el desayuno saldremos hacia Alemania, la región de Baviera, estado alemán de importantes tradiciones, lugares históricos y bonitos paisajes. Paramos en Munich, la capital bávara, ciudad vibrante conocida por su arquitectura barroca, cervecerías tradicionales y bonitos parques. Sugerimos que conozca la Marienplatz (la plaza principal de la ciudad) y la catedral. Tiempo para almorzar. Seguimos por el estado de Baviera hacia Ratisbona, pequeña ciudad a orillas del río Danubio, cuya historia se remonta a la época romana y su casco medieval, Patrimonio de la Humanidad, es uno de los mejor conservados de Alemania. Tiempo para pasear. Tras ello paso a la República Checa. Praga, llegada al final del día. **Alojamiento.**

DÍA 5. Domingo: Praga.

Desayuno. Por la mañana incluimos visita panorámica con guía local de esta ciudad, una de las más hermosas de Europa, donde destacan el Castillo, la Plaza del Ayuntamiento y el hermoso Puente de Carlos. Tras la visita disponemos de tiempo libre para caminar por los concurridos barrios del centro y almorzar. 19.00 hrs. Al atardecer incluiremos un traslado nocturno al centro histórico donde encontrará además de muchas cervecerías típicas tradicionales, lugares donde podrá cenar y disfrutar de la vida nocturna. **Alojamiento.**

DÍA 6. Lunes: Praga - Lednice - Budapest.

Desayuno. Salimos temprano de Praga. En la región de Moravia conocemos Lednice, ciudad declarada Patrimonio de la Humanidad por la UNESCO. Tiempo para conocer sus jardines y admirar su castillo. Por Eslovaquia entramos en Hungría. Győr, tiempo para almorzar y pasear por la ciudad de los cuatro ríos. Continuación a Budapest, llegada a media tarde. Incluimos por la noche un traslado a la zona peatonal llena de pequeños restaurantes típicos, muchos con música. **Alojamiento.**

DÍA 7. Martes: Budapest.

Desayuno. Incluimos visita panorámica de la ciudad atravesada por el Danubio. Visitaremos Buda con su casco viejo y Pest con sus zonas comerciales. Podrán disfrutar del encanto de la ciudad del Danubio. Tarde libre. **Alojamiento.**

DÍA 8. Miércoles: Budapest - Bratislava - Trenčín - Cracovia.

Desayuno. Saldremos temprano de Budapest. Hoy atravesamos Eslovaquia y conoceremos Bratislava, la capital del país a orillas del Danubio. Tiempo para dar un paseo por su casco histórico al pie del imponente castillo. Tras ello continuamos hacia Trenčín, pequeña ciudad medieval al oeste de Eslovaquia, con un impresionante castillo y un activo y pintoresco centro histórico. Tiempo para pasear y almorzar. Por la tarde continuamos nuestra ruta entre paisajes de bosques y colinas hacia Polonia. Llegada a Cracovia al final del día. **Alojamiento.**

DÍA 9. Jueves. Cracovia – Kalwaria - ?Auschwitz -?Varsovia.

Desayuno. Por la mañana incluimos una **visita panorámica** con guía local de Cracovia, la capital de la "Pequeña Polonia" fundada en el s. VII, cuyo casco antiguo ha sido declarado Patrimonio de la Humanidad por la UNESCO. En nuestra visita conoceremos, además de sus bonitas calles medievales, la plaza del Mercado, una de las mayores de Europa y corazón de la ciudad y la colina del castillo de Wawel, antigua residencia de los reyes polacos. Tiempo libre para almorzar. ?Salida hacia? **Kalwaria Zebrzydowska**, ?donde haremos una breve parada para conocer la pequeña ciudad situada en un bonito entorno paisajístico, famosa por su complejo de monasterios y capillas, lugares de peregrinación, conocido como el "Calvario" y declarado Patrimonio de la Humanidad. A continuación, viajaremos hacia **AUSCHWITZ-BIRKENAU**, uno de los lugares de más triste recuerdo en la historia de Europa, el campo de concentración y exterminio nazi en el que durante la Segunda Guerra Mundial fallecieron más de un millón de personas. ?Conocemos el campo II-Birkenau donde llegaban los trenes procedentes de toda Europa. Continuación desde la región de la Pequeña Polonia hacia el centro del país, atravesando pequeñas extensas llanuras, campos de cultivo y bosques. ?Parada en ruta para cenar. Llegada a VARSOVIA al final del día. **Alojamiento.**

DÍA 10. Viernes: Varsovia.

Desayuno. Incluimos por la mañana una visita panorámica con guía local de Varsovia. La ciudad, con casi dos millones de habitantes y centro político y económico de Polonia, se muestra clásica y moderna, tradicional y cosmopolita, renacida. Pasearemos por el encantador casco antiguo, con sus edificios históricos, el Palacio Real y sus calles adoquinadas, todo restaurado tras su destrucción durante la Segunda Guerra Mundial y ahora declarado Patrimonio de la Humanidad. Veremos el simbólico Palacio de la Cultura, rascacielos regalado por la Unión Soviética, recordaremos el que fue el mayor gueto judío de Europa y pasearemos por el Parque de Łazienkowski donde se encuentra el monumento a Chopin. Tarde libre, donde podréis conocer sus museos (destacan el Museo Nacional y el Museo del Levantamiento de Varsovia) o pasear por su activo centro lleno de vida comercial. **Alojamiento.**

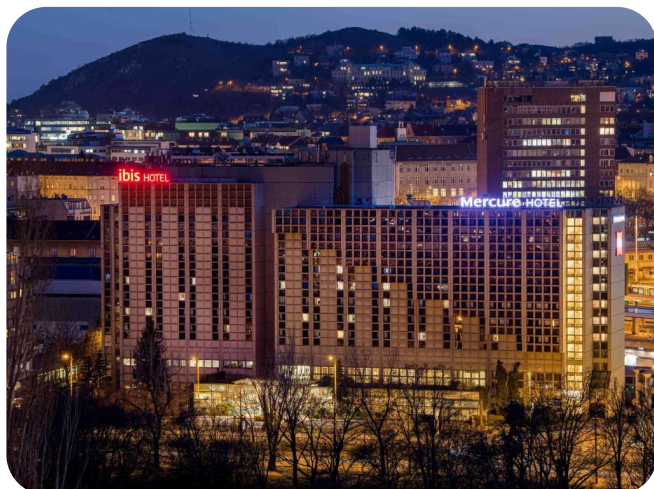
DÍA 11. Sábado: Varsovia - Ciudad de origen.

Desayuno. A la hora que le indique nuestro guía, traslado al aeropuerto para tomar su vuelo de regreso a casa. Fin de nuestros servicios.

IMÁGENES



ALOJAMIENTOS PREVISTOS O SIMILARES



MERCURE BUDAPEST CASTLE HILL BUDAPEST

El Mercure Budapest Castle Hill está situado junto a la estación de tren y metro del sur de Deli, a 4 paradas de metro del centro. Todas las habitaciones disponen de aire acondicionado y TV vía satélite.

Podrá llegar fácilmente a pie al barrio del Castillo y al puente de las cadenas.

El establecimiento dispone de 2 restaurantes, un bar y una tienda de regalos.

El Mercure Budapest Castle Hill es fácilmente accesible desde las autopistas M1/M7 y ofrece un amplio aparcamiento para coches y autocares.

Información importante

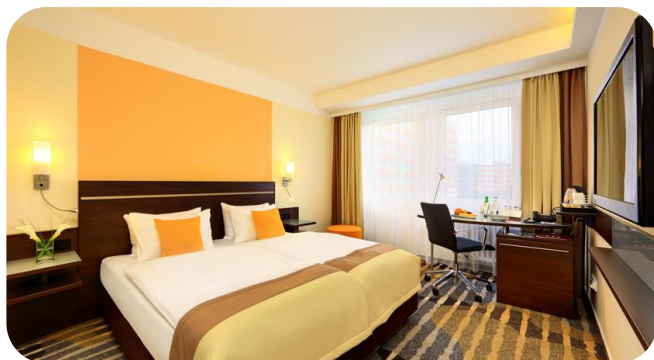
No admiten mascotas

RADISSON BUDAPEST BUDAPART

TRIBE BUDAPEST STADIUM

CAESAR PALACE

HOTEL CONRAD



HOTEL DUO **PRAGA**

Todas las habitaciones y suites cuentan con aire acondicionado, TV de pantalla plana con canales vía satélite, caja fuerte, hervidor eléctrico, minibar y baño con bañera o ducha.

El Hotel Duo ofrece una deliciosa comida en el restaurante campestre y la taberna al aire libre durante el verano. También dispone de piscina cubierta, sauna, instalaciones para reuniones y recepción 24 horas.

La estación de metro de Střizkov, situada frente al hotel, conecta con el centro de la ciudad en unos 10 minutos, por la línea C. El O2 Arena está a unos 30 minutos en transporte público.

Praga 9 es una opción genial para los viajeros interesados en moverse en transporte público, los museos y las visitas turísticas.

Información importante

No admiten mascotas



PANORAMA HOTEL PRAGUE PRAGA

Las habitaciones del Panorama Hotel Prague disponen de TV vía satélite, minibar y aire acondicionado. También incluyen baño con secador de pelo. Hay conexión WiFi gratuita en todas las instalaciones del hotel.

La zona de bienestar del Panorama cuenta con gimnasio moderno, sauna, baño de vapor y bañera de hidromasaje. Los huéspedes que se alojen en las habitaciones superiores deben pagar un suplemento por el uso de estas instalaciones.

El restaurante Mezzo prepara platos de cocina checa e internacional. Además, en la cafetería del Panorama Hotel se pueden tomar bebidas y platos ligeros. Por las mañanas se sirve un desayuno buffet americano abundante en el establecimiento.

El famoso centro comercial Arcady está cerca del establecimiento y alberga casi 150 tiendas, cafeterías y restaurantes. La autopista D1 queda a 200 metros y el centro de Praga está a 4 paradas de metro.

Información importante

No admiten mascotas



HOTEL DON GIOVANNI PRAGUE PRAGA

El Hotel Don Giovanni Prague está situado junto a la estación de metro de Zelivskeho (línea A), que comunica con el centro histórico en 5 minutos. El establecimiento alberga una zona de spa y un restaurante que sirve un desayuno buffet abundante.

Las habitaciones son elegantes y tienen aire acondicionado, TV de pantalla plana vía satélite y minibar.

Por las mañanas se sirve un desayuno buffet americano. Además, el restaurante del hotel prepara platos de cocina mediterránea y entrantes fríos gratuitos, mientras que el Amadeus, el bar del hotel, ofrece especialidades de café recién hecho, aperitivos y cervezas checas de barril.

El spa del Don Giovanni Prague está disponible por un suplemento.

Por un suplemento, es posible utilizar el aparcamiento público y el aparcamiento en un garaje vigilado.

Información importante

No admiten mascotas



COURTYARD BY MARRIOTT PRAGUE CITY PRAGA

El Courtyard by Marriott Prague City goza de una ubicación céntrica frente a un famoso centro comercial y una estación de metro. El hotel ofrece una tienda en el vestíbulo y un centro de fitness, ambos abiertos las 24 horas.

Hay WiFi gratuita en las zonas comunes del Courtyard by Marriott Prague City.

Las habitaciones son amplias, de unos 28 m², y están equipadas con 1 cama extragrande o 2 camas dobles con lujosas sábanas almidonadas y colchones extragruesos.

El bar y restaurante asador The Famers' Market, abierto para desayunar, comer y cenar, cuenta con una chimenea exclusiva y sirve alta cocina.

El Courtyard by Marriott Prague City proporciona aparcamiento privado.

Praga 3 es una opción genial para los viajeros interesados en la cerveza, los monumentos y la comida.

Información importante

No admiten mascotas

COMFORT PRAGUE CITY EAST



RAINERS HOTEL VIENNA **VIENNA**

El Rainers Hotel Vienna está situado a 10 minutos en transporte público del centro de Viena y la ópera estatal. Ofrece habitaciones con aire acondicionado, restaurante, WiFi gratuita, 2 ordenadores iMac con conexión gratuita a internet en el vestíbulo y aparcamiento privado.

Las habitaciones del Rainers Hotel son elegantes e incluyen TV de pantalla plana con canales vía satélite, reproductor de CD/DVD/mp3, caja fuerte con cargador para ordenadores portátiles y teléfonos móviles y set de té y café gratuito.

El restaurante Rainers sirve platos austriacos e internacionales junto con vinos austriacos excelentes. El hotel también alberga una terraza de verano.

Todas las mañanas se sirve un desayuno, de 06:30 a 10:00. El bar de deportes Rainers, que retransmite el canal Sky Live Sports, ofrece una amplia selección de cócteles y aperitivos internacionales.

Este hotel se encuentra a 900 metros de la estación de metro de Keplerplatz (línea U1), que proporciona conexiones directas con el centro de la ciudad. La estación de tren de Meidling está a 5 minutos en tren S-Bahn, mientras que la estación de tren principal de Viena queda a 1 parada. El Vienna International Centre y el Austria Center Vienna se encuentran a 10 minutos en metro. El aeropuerto de Viena está a 25 minutos en coche del Rainers Hotel.

10. Favoriten es una opción genial para los viajeros interesados en las escapadas urbanas, las visitas turísticas y pasear por la ciudad.

Información importante

No admiten mascotas

MOXY VIENNA CITY EAST

CITADINES APART'HOTEL SOUTH VIENNA



RADISSON BLU SOBIESKI VARSOVIA

El Radisson Blu Sobieski es un hotel de lujo para no fumadores situado en el centro de Varsovia. Ofrece habitaciones elegantes, platos de cocina de alta calidad, instalaciones de ocio y WiFi gratuita.

Las habitaciones de este establecimiento de 4 estrellas están insonorizadas y cuentan con aire acondicionado, TV LCD vía satélite y minibar. Los apartamentos tienen zona de estar con sofá y escritorio. Además, hay baño privado con ducha o bañera.

El hotel tiene 2 restaurantes excelentes, el Marysie?ka y el Trylogia, que sirven platos deliciosos de la cocina polaca e internacional. El exclusivo desayuno buffet Super incluye una selección de pan, fruta, embutidos, platos calientes y menús para dietas especiales.

El Radisson Blu Sobieski Hotel alberga un spa y centro de fitness de categoría superior totalmente reformado, con zona de pesas y entrenamiento cardiovascular, sauna de vapor, entrenamientos personales y tratamientos de spa bajo petición. Además, el personal proporciona servicio de venta de entradas y de reserva de excursiones.

El establecimiento se halla a 1 km de la estación central de trenes de Varsovia, a 6,6 km del aeropuerto internacional Chopin de Varsovia y a 1,7 km del Palacio de la Cultura y la Ciencia.

Ochota es una opción genial para los viajeros interesados en las compras, las visitas turísticas y los museos.

Este hotel cuenta con los siguientes servicios

Instalaciones de negocios

- Fax / fotocopidora (de pago)
- Centro de negocios
- Salas de reuniones / banquetes (de pago)

Exteriores

- Jardín

General

- Zona de fumadores
- Aire acondicionado
- Prohibido fumar en todo el establecimiento
- Calefacción
- Alquiler de coches
- Almuerzos para llevar
- Ascensor
- Habitaciones familiares
- Peluquería / salón de belleza
- Adaptado personas de movilidad reducida
- Habitaciones no fumadores
- Servicio de habitaciones

Piscina y bienestar

- Entrenador personal
- Gimnasio
- Pedicura
- Manicura
- Servicios de belleza

Idiomas que se hablan

- ruso
- francés
- inglés
- alemán

Accesibilidad

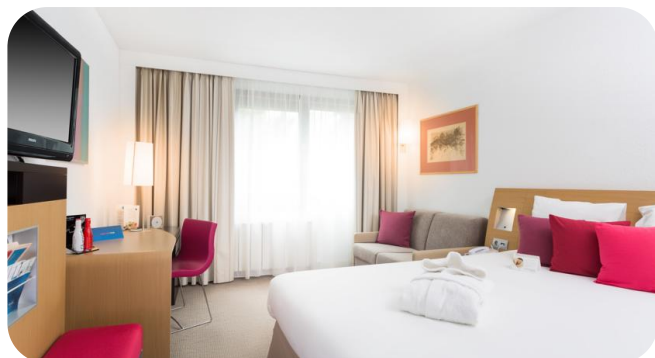
- Adaptado para sillas de ruedas

Comida & bebida

- Bombones o galletas (de pago)
- Fruta (de pago)
- Vino / champán (de pago)
- Menú para niños (de pago)
- Menús dietéticos (bajo petición)
- Snack-bar
- Desayuno en la habitación

Información importante

No admiten mascotas



NOVOTEL WARSZAWA AIRPORT VARSOVIA

El Novotel Warszawa Airport está situado a solo 2 km del aeropuerto internacional Frederic Chopin y proporciona servicio gratuito de enlace con el aeropuerto (horario de autobuses disponible en la recepción). Ofrece habitaciones con conexión a internet gratuita.

Las habitaciones del Novotel Airport incluyen aire acondicionado, escritorio, TV por cable, zona de estar, hervidor eléctrico y minibar.

El hotel alberga el Novo2, una combinación de bar y restaurante que sirve un menú internacional equilibrado con productos sin gluten y platos vegetarianos.

Este hotel también cuenta con una piscina al aire libre. Los huéspedes podrán consultar el horario del servicio de traslado en la oficina de reservas del aeropuerto y en la recepción, abierta las 24 horas.

El centro de la ciudad de Varsovia se encuentra aproximadamente a 5 km. Además, se ofrece aparcamiento privado por un suplemento.

W?ochy es una opción genial para los viajeros interesados en las compras, las visitas turísticas y la arquitectura.

Información importante

No admiten mascotas



ALPHOTEL INNSBRUCK INNSBRUCK

El Alphotel está a solo 500 metros de la salida Innsbruck-Ost de la autopista A12. Cuenta con aire acondicionado, sauna, aparcamiento gratuito y conexión gratuita a internet.

Todas las habitaciones del Alphotel Innsbruck tienen aire acondicionado, TV vía satélite, minibar y caja fuerte. La mayoría ofrece vistas panorámicas a los Alpes tiroleses.

El restaurante y el bar, de ambiente moderno, sirven cocina austriaca e internacional y una amplia variedad de bebidas.

El centro histórico de la ciudad de Innsbruck está a pocos minutos en transporte público. El castillo de Ambras está a solo 1 km del hotel. El autobús que hace el trayecto a las zonas de esquí de los alrededores para junto al hotel.

Información importante

No admiten mascotas

HOTEL WYSPIA?SKI



DOLLINGER **INNSBRUCK**

El hotel Dollinger, de gestión familiar desde hace casi 500 años, está ubicado a los pies de la cordillera Nordkette, en la parte septentrional de Innsbruck. Ofrece desayuno buffet, aparcamiento gratuito y aparcamiento por un suplemento en las inmediaciones.

Las habitaciones disponen de artículos de aseo, TV de pantalla plana con canales vía satélite, caja fuerte y WiFi gratuito.

El restaurante del hotel Dollinger sirve platos austriacos y especialidades del Tirol, tanto en su comedor interior como en un jardín con encanto a la sombra de varios castaños centenarios.

El hotel Dollinger proporciona un servicio gratuito de traslado en autobús a las pistas de esquí en invierno y a las zonas de senderismo en verano. La ruta ciclista del valle del Eno y muchas rutas de senderismo pasan cerca del hotel.

El centro histórico de Innsbruck, el famoso balcón Goldenes Dachl y la iglesia de la Corte (Hofkirche) se encuentran a 1,5 km del hotel Dollinger (a unos 20 minutos a pie o a pocos minutos en autobús). El funicular Hungerburgbahn, que lleva hasta el zoológico alpino de Innsbruck, está cerca.

Mühlau es una opción genial para los viajeros interesados en los paisajes, las visitas turísticas y visitar el centro histórico.

Información importante

No admiten mascotas



HILTON INNSBRUCK **INNSBRUCK**

El AC Hotel se encuentra a solo 5 minutos a pie del centro histórico y ofrece vistas panorámicas a los Alpes tiroleses y restaurante asador. Este hotel se encuentra junto al casino de Innsbruck y proporciona WiFi gratuita en las zonas comunes.

Las habitaciones son amplias y cuentan con aire acondicionado, ventanas insonorizadas, TV LCD HD de 37 pulgadas con canales Sky gratuitos y vistas a la ciudad o a las montañas. El AC Hotel tiene 14 plantas y ocupa el edificio más alto de la ciudad.

Los huéspedes pueden disfrutar de un saludable desayuno de inspiración europea en la cocina del AC a diario, así como cerveza artesanal o cócteles acompañados de tapas en el salón AC por la noche.

La estación principal de Innsbruck queda a pocos pasos del AC Hotel. Hay aparcamiento subterráneo público con acceso directo al hotel.

Innenstadt es una opción genial para los viajeros interesados en las compras, visitar el centro histórico y pasear por la ciudad.

Información importante

No admiten mascotas

EL PRECIO INCLUYE

- **AVIÓN INCLUIDO: TARIFAS FLEXIBLES:** Este circuito incluye el vuelo ida y vuelta en clase turista, el precio final se obtendrá una vez que el cliente haya seleccionado, la fecha y aeropuerto de inicio del circuito así como los vuelos que más se adapten a sus necesidades.
- Servicios generales de Kannak:
- Recorrido en autocar con guía en español.
- 10 noches de estancia en los hoteles previstos o similares con desayuno incluido
- Seguro básico de viaje.
- Traslados de llegada y de salida.
- Visita panorámica en Viena, Praga, Budapest, Cracovia, Varsovia.
- Traslado nocturno a la Plaza del Ayuntamiento en Viena, Centro histórico de Praga, Centro histórico de Budapest.

Calendario



11 día/s y 10 noche/s

Periodicidad: diario

-

OPCIÓN PAQUETES

OPCIONES DE CIRCUITO

Authentic

Nuestra ruta base.

Opción Comidas Plus

Si elige contratarla, nuestra Opción Comidas Plus le incluye las siguientes comidas o cenas:

- Día 2. Cena en Viena
- Día 5. Cena en Praga
- Día 7. Almuerzo en Budapest
- Día 8. Cena en Cracovia
- Día 10. Almuerzo en Varsovia