



# República Checa e Pérolas Polacas

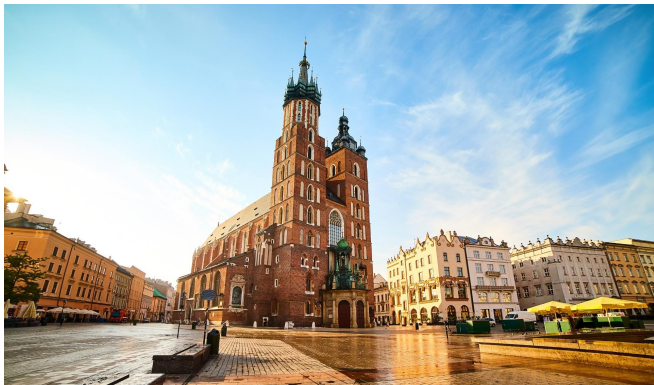
ITINERARIO KNA10088PT

10 días

Kan.naK

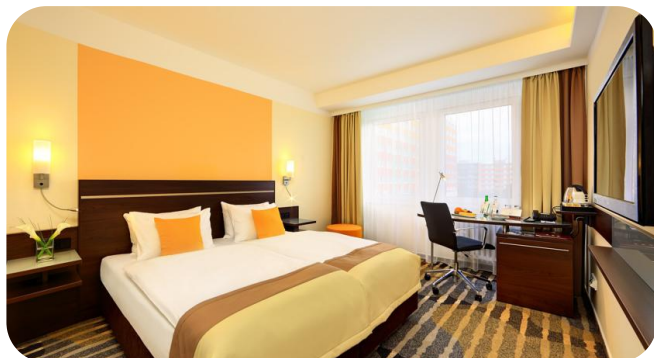
## ITINERARIO

## IMÁGENES



## ALOJAMIENTOS PREVISTOS O SIMILARES

### WYNDHAM WROCLAW OLD TOWN



### HOTEL DUO PRAGA

Todas las habitaciones y suites cuentan con aire acondicionado, TV de pantalla plana con canales vía satélite, caja fuerte, hervidor eléctrico, minibar y baño con bañera o ducha.

El Hotel Duo ofrece una deliciosa comida en el restaurante campestre y la taberna al aire libre durante el verano. También dispone de piscina cubierta, sauna, instalaciones para reuniones y recepción 24 horas.

La estación de metro de Střizkov, situada frente al hotel, conecta con el centro de la ciudad en unos 10 minutos, por la línea C. El O2 Arena está a unos 30 minutos en transporte público.

Praga 9 es una opción genial para los viajeros interesados en moverse en transporte público, los museos y las visitas turísticas.

### Información importante

No admiten mascotas



## PANORAMA HOTEL PRAGUE PRAGA

Las habitaciones del Panorama Hotel Prague disponen de TV vía satélite, minibar y aire acondicionado. También incluyen baño con secador de pelo. Hay conexión WiFi gratuita en todas las instalaciones del hotel.

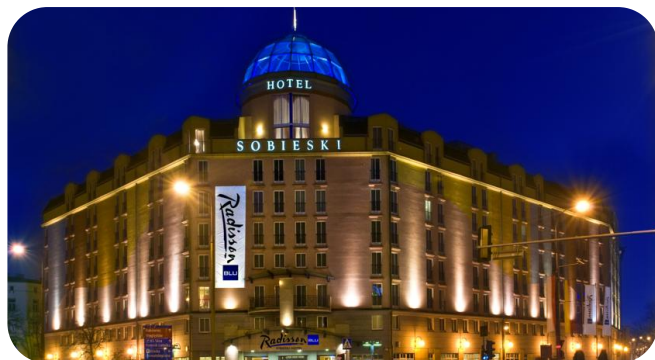
La zona de bienestar del Panorama cuenta con gimnasio moderno, sauna, baño de vapor y bañera de hidromasaje. Los huéspedes que se alojen en las habitaciones superiores deben pagar un suplemento por el uso de estas instalaciones.

El restaurante Mezzo prepara platos de cocina checa e internacional. Además, en la cafetería del Panorama Hotel se pueden tomar bebidas y platos ligeros. Por las mañanas se sirve un desayuno buffet americano abundante en el establecimiento.

El famoso centro comercial Arcady está cerca del establecimiento y alberga casi 150 tiendas, cafeterías y restaurantes. La autopista D1 queda a 200 metros y el centro de Praga está a 4 paradas de metro.

## Información importante

No admiten mascotas



## **RADISSON BLU SOBIESKI** **VARSOVIA**

El Radisson Blu Sobieski es un hotel de lujo para no fumadores situado en el centro de Varsovia. Ofrece habitaciones elegantes, platos de cocina de alta calidad, instalaciones de ocio y WiFi gratuita.

Las habitaciones de este establecimiento de 4 estrellas están insonorizadas y cuentan con aire acondicionado, TV LCD vía satélite y minibar. Los apartamentos tienen zona de estar con sofá y escritorio. Además, hay baño privado con ducha o bañera.

El hotel tiene 2 restaurantes excelentes, el Marysie?ka y el Trylogia, que sirven platos deliciosos de la cocina polaca e internacional. El exclusivo desayuno buffet Super incluye una selección de pan, fruta, embutidos, platos calientes y menús para dietas especiales.

El Radisson Blu Sobieski Hotel alberga un spa y centro de fitness de categoría superior totalmente reformado, con zona de pesas y entrenamiento cardiovascular, sauna de vapor, entrenamientos personales y tratamientos de spa bajo petición. Además, el personal proporciona servicio de venta de entradas y de reserva de excursiones.

El establecimiento se halla a 1 km de la estación central de trenes de Varsovia, a 6,6 km del aeropuerto internacional Chopin de Varsovia y a 1,7 km del Palacio de la Cultura y la Ciencia.

Ochota es una opción genial para los viajeros interesados en las compras, las visitas turísticas y los museos.





## Este hotel cuenta con los siguientes servicios

### Instalaciones de negocios

- Fax / fotocopidora (de pago)
- Centro de negocios
- Salas de reuniones / banquetes (de pago)

### Exteriores

- Jardín

### General

- Zona de fumadores
- Aire acondicionado
- Prohibido fumar en todo el establecimiento
- Calefacción
- Alquiler de coches
- Almuerzos para llevar
- Ascensor
- Habitaciones familiares
- Peluquería / salón de belleza
- Adaptado personas de movilidad reducida
- Habitaciones no fumadores
- Servicio de habitaciones

### Piscina y bienestar

- Entrenador personal
- Gimnasio
- Pedicura
- Manicura
- Servicios de belleza

### Idiomas que se hablan

- ruso
- francés
- inglés
- alemán

### Accesibilidad

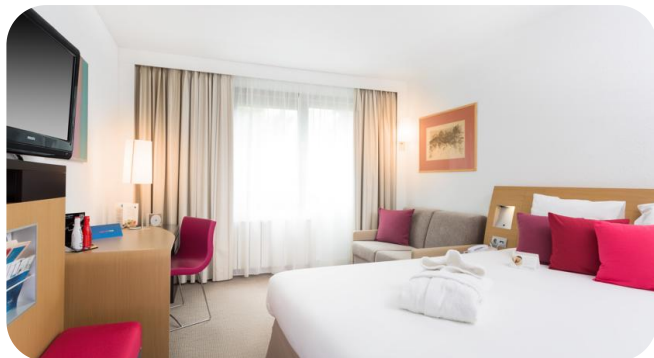
- Adaptado para sillas de ruedas

### Comida & bebida

- Bombones o galletas (de pago)
- Fruta (de pago)
- Vino / champán (de pago)
- Menú para niños (de pago)
- Menús dietéticos (bajo petición)
- Snack-bar
- Desayuno en la habitación

## Información importante

No admiten mascotas



### **NOVOTEL WARSZAWA AIRPORT VARSOVIA**

El Novotel Warszawa Airport está situado a solo 2 km del aeropuerto internacional Frederic Chopin y proporciona servicio gratuito de enlace con el aeropuerto (horario de autobuses disponible en la recepción). Ofrece habitaciones con conexión a internet gratuita.

Las habitaciones del Novotel Airport incluyen aire acondicionado, escritorio, TV por cable, zona de estar, hervidor eléctrico y minibar.

El hotel alberga el Novo2, una combinación de bar y restaurante que sirve un menú internacional equilibrado con productos sin gluten y platos vegetarianos.

Este hotel también cuenta con una piscina al aire libre. Los huéspedes podrán consultar el horario del servicio de traslado en la oficina de reservas del aeropuerto y en la recepción, abierta las 24 horas.

El centro de la ciudad de Varsovia se encuentra aproximadamente a 5 km. Además, se ofrece aparcamiento privado por un suplemento.

W?ochy es una opción genial para los viajeros interesados en las compras, las visitas turísticas y la arquitectura.

### **Información importante**

No admiten mascotas

**QUALITY BRNO EXHIBITION CENTRE**

**MERCURE KATOWICE ZENTRUM**

**HOTEL WYSPIA?SKI**



## Calendario



10 día/s y 9 noche/s

**Periodicidad:** diario

-  
**OPCIÓN PAQUETES**

**OPCIONES DE CIRCUITO**