



República Checa com Cracóvia e Varsóvia

ITINERARIO KNA10087PT

7 días

Kan.naЯ

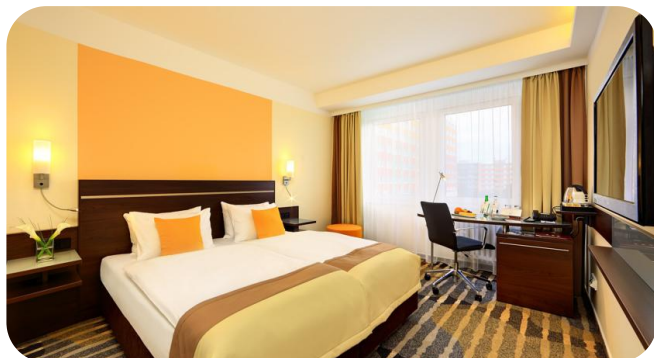
ITINERARIO

IMÁGENES



ALOJAMIENTOS PREVISTOS O SIMILARES

HOTEL CONRAD



HOTEL DUO PRAGA

Todas las habitaciones y suites cuentan con aire acondicionado, TV de pantalla plana con canales vía satélite, caja fuerte, hervidor eléctrico, minibar y baño con bañera o ducha.

El Hotel Duo ofrece una deliciosa comida en el restaurante campestre y la taberna al aire libre durante el verano. También dispone de piscina cubierta, sauna, instalaciones para reuniones y recepción 24 horas.

La estación de metro de Střizkov, situada frente al hotel, conecta con el centro de la ciudad en unos 10 minutos, por la línea C. El O2 Arena está a unos 30 minutos en transporte público.

Praga 9 es una opción genial para los viajeros interesados en moverse en transporte público, los museos y las visitas turísticas.

Información importante

No admiten mascotas



PANORAMA HOTEL PRAGUE PRAGA

Las habitaciones del Panorama Hotel Prague disponen de TV vía satélite, minibar y aire acondicionado. También incluyen baño con secador de pelo. Hay conexión WiFi gratuita en todas las instalaciones del hotel.

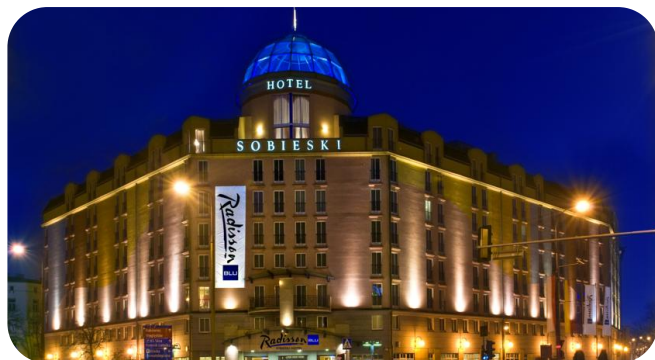
La zona de bienestar del Panorama cuenta con gimnasio moderno, sauna, baño de vapor y bañera de hidromasaje. Los huéspedes que se alojen en las habitaciones superiores deben pagar un suplemento por el uso de estas instalaciones.

El restaurante Mezzo prepara platos de cocina checa e internacional. Además, en la cafetería del Panorama Hotel se pueden tomar bebidas y platos ligeros. Por las mañanas se sirve un desayuno buffet americano abundante en el establecimiento.

El famoso centro comercial Arcady está cerca del establecimiento y alberga casi 150 tiendas, cafeterías y restaurantes. La autopista D1 queda a 200 metros y el centro de Praga está a 4 paradas de metro.

Información importante

No admiten mascotas



RADISSON BLU SOBIESKI VARSOVIA

El Radisson Blu Sobieski es un hotel de lujo para no fumadores situado en el centro de Varsovia. Ofrece habitaciones elegantes, platos de cocina de alta calidad, instalaciones de ocio y WiFi gratuita.

Las habitaciones de este establecimiento de 4 estrellas están insonorizadas y cuentan con aire acondicionado, TV LCD vía satélite y minibar. Los apartamentos tienen zona de estar con sofá y escritorio. Además, hay baño privado con ducha o bañera.

El hotel tiene 2 restaurantes excelentes, el Marysie?ka y el Trylogia, que sirven platos deliciosos de la cocina polaca e internacional. El exclusivo desayuno buffet Super incluye una selección de pan, fruta, embutidos, platos calientes y menús para dietas especiales.

El Radisson Blu Sobieski Hotel alberga un spa y centro de fitness de categoría superior totalmente reformado, con zona de pesas y entrenamiento cardiovascular, sauna de vapor, entrenamientos personales y tratamientos de spa bajo petición. Además, el personal proporciona servicio de venta de entradas y de reserva de excursiones.

El establecimiento se halla a 1 km de la estación central de trenes de Varsovia, a 6,6 km del aeropuerto internacional Chopin de Varsovia y a 1,7 km del Palacio de la Cultura y la Ciencia.

Ochota es una opción genial para los viajeros interesados en las compras, las visitas turísticas y los museos.

Este hotel cuenta con los siguientes servicios

Instalaciones de negocios

- Fax / fotocopidora (de pago)
- Centro de negocios
- Salas de reuniones / banquetes (de pago)

Exteriores

- Jardín

General

- Zona de fumadores
- Aire acondicionado
- Prohibido fumar en todo el establecimiento
- Calefacción
- Alquiler de coches
- Almuerzos para llevar
- Ascensor
- Habitaciones familiares
- Peluquería / salón de belleza
- Adaptado personas de movilidad reducida
- Habitaciones no fumadores
- Servicio de habitaciones

Piscina y bienestar

- Entrenador personal
- Gimnasio
- Pedicura
- Manicura
- Servicios de belleza

Idiomas que se hablan

- ruso
- francés
- inglés
- alemán

Accesibilidad

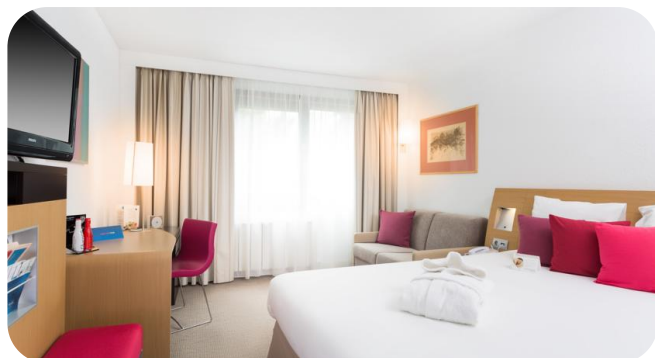
- Adaptado para sillas de ruedas

Comida & bebida

- Bombones o galletas (de pago)
- Fruta (de pago)
- Vino / champán (de pago)
- Menú para niños (de pago)
- Menús dietéticos (bajo petición)
- Snack-bar
- Desayuno en la habitación

Información importante

No admiten mascotas



NOVOTEL WARSZAWA AIRPORT VARSOVIA

El Novotel Warszawa Airport está situado a solo 2 km del aeropuerto internacional Frederic Chopin y proporciona servicio gratuito de enlace con el aeropuerto (horario de autobuses disponible en la recepción). Ofrece habitaciones con conexión a internet gratuita.

Las habitaciones del Novotel Airport incluyen aire acondicionado, escritorio, TV por cable, zona de estar, hervidor eléctrico y minibar.

El hotel alberga el Novo2, una combinación de bar y restaurante que sirve un menú internacional equilibrado con productos sin gluten y platos vegetarianos.

Este hotel también cuenta con una piscina al aire libre. Los huéspedes podrán consultar el horario del servicio de traslado en la oficina de reservas del aeropuerto y en la recepción, abierta las 24 horas.

El centro de la ciudad de Varsovia se encuentra aproximadamente a 5 km. Además, se ofrece aparcamiento privado por un suplemento.

W?ochy es una opción genial para los viajeros interesados en las compras, las visitas turísticas y la arquitectura.

Información importante

No admiten mascotas



HILTON WARSAW HOTEL VARSOVIA

El Hilton Warsaw Hotel ofrece un alojamiento de 4 estrellas en el bullicioso distrito financiero de Varsovia, a pocos pasos de tiendas, museos y animados locales de ocio y restauración. El centro histórico se encuentra a 30 minutos a pie y el aeropuerto Frederic Chopin de Varsovia está a 20 minutos en coche. La estación de metro de Rondo Daszy?skiego está a 5 minutos andando. Se proporciona conexión WiFi gratuita en las zonas comunes.

Todas las habitaciones cuentan con TV de pantalla plana. Los huéspedes pueden relajarse en las elegantes habitaciones y suites mientras admiran las vistas al perfil urbano de Varsovia. Los baños privados incluyen bañera y ducha. Las habitaciones con acceso al Salón Executive tienen ventanales con vistas a la ciudad. Este salón ofrece desayuno gratuito, refrescos y aperitivos.

Los huéspedes podrán relajarse en el moderno bar del vestíbulo y salón Pistaccio, y visitar el restaurante Meza, que prepara platos de cocina europea, internacional y polaca. La terraza Piazza es ideal para disfrutar de las cálidas noches de verano. En invierno, los huéspedes pueden tomar un café caliente en la cafetería Illy.

Este hotel alberga el Holmes Place Premium Club & Spa de 3.500 m², con instalaciones de fitness y bienestar de última generación, piscina de 25 metros, centro de fitness totalmente equipado y spa de servicio completo.

Hay un espacio para convenciones, reuniones y eventos de 3.000 m² y un centro de negocios totalmente equipado. El vestíbulo tiene una altura de 20 metros en su punto más alto y por las noches ofrece instalaciones de luz y unas vistas impresionantes.

El Museo del Levantamiento de Varsovia queda a solo 5 minutos a pie. A 20 minutos andando hay varios lugares de interés como el Palacio de la Cultura y la Ciencia, el centro comercial Z?ote Tarasy, la estación de tren central de Varsovia y el jardín Saski, donde está la tumba del soldado desconocido.

Wola es una opción genial para los viajeros interesados en el ocio nocturno, moverse en transporte público y las compras.

Información importante

No admitem mascotas

QUALITY BRNO EXHIBITION CENTRE

HOTEL WYSPIANSKI

Calendario



7 día/s y 6 noche/s
Periodicidad: diario

-

OPCIÓN PAQUETES

OPCIONES DE CIRCUITO