



Praga, Budapeste e o melhor da Polónia

ITINERARIO KNA10083PT

13 días

Kan.naK

ITINERARIO

IMÁGENES



ALOJAMIENTOS PREVISTOS O SIMILARES

HOTEL WYSPIA?SKI



COMFORT HOTEL PRAGUE CITY EAST PRAGA

El Comfort Hotel Prague City East se encuentra a 5 km del edificio histórico del Museo Nacional de Praga y de la Casa Municipal. El aeropuerto más cercano es el aeropuerto Vaclav Havel de Praga, ubicado a 17 km. Las 243 habitaciones incluyen escritorio, TV de pantalla plana, baño privado, ropa de cama y toallas. También cuentan con armario. El hotel cuenta con restaurante, terraza, centro de fitness, bar, salón compartido, club infantil, jardín, centro de negocios y máquinas expendedoras de bebidas y aperitivos. Hay recepción 24 horas, y servicio de cambio de divisa. El Comfort Hotel Prague City East sirve un desayuno buffet todos los días.

Este hotel cuenta con los siguientes servicios

Idiomas que se hablan

- ruso
- inglés
- alemán

Información importante

No admiten mascotas



NOVOTEL GDANSK CENTRUM GDANSK

El Novotel Gda?sk Centrum es un hotel moderno situado en el centro de la ciudad portuaria de Gda?sk, a solo 200 metros del centro hist?rico. Ofrece habitaciones amplias con aire acondicionado y WiFi gratuita en todas las dependencias.

Las habitaciones del Novotel son modernas y est?n equipadas con TV por cable, minibar, escritorio y ba?o privado.

El personal est? disponible todos los d?as, las 24 horas y puede ayudar a organizar la estancia en Gda?sk y facilitar informaci?n sobre las actividades que ofrece la ciudad.

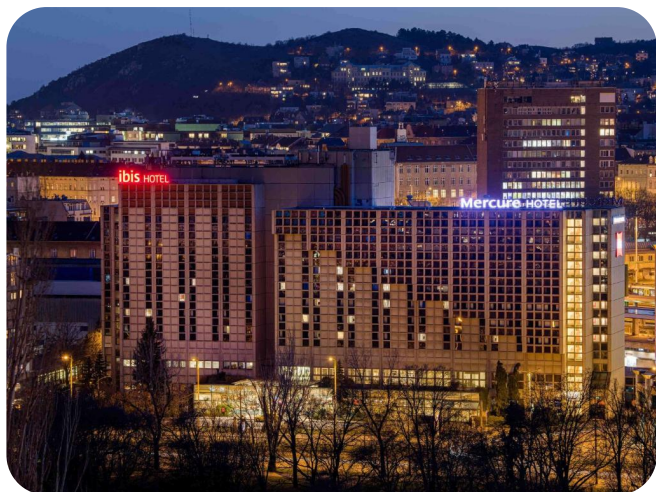
El Novotel Gda?sk Centrum alberga un centro de fitness, un jard?n amplio y una terraza y dispone de servicio de alquiler de bicicletas.

El hotel cuenta con bar y restaurante al aire libre, el NOVO SQUARE Lounge Bar, donde se pueden degustar platos internacionales. Por la ma?ana se preparan desayunos.

El establecimiento dispone de aparcamiento y se encuentra a 1,5 km de la estaci?n principal de tren de Gdansk, a 1,5 km de un centro comercial y a 14 km del aeropuerto de Gdansk.

Informaci?n importante

No admiten mascotas



MERCURE BUDAPEST CASTLE HILL BUDAPEST

El Mercure Budapest Castle Hill está situado junto a la estación de tren y metro del sur de Deli, a 4 paradas de metro del centro. Todas las habitaciones disponen de aire acondicionado y TV vía satélite.

Podrá llegar fácilmente a pie al barrio del Castillo y al puente de las cadenas.

El establecimiento dispone de 2 restaurantes, un bar y una tienda de regalos.

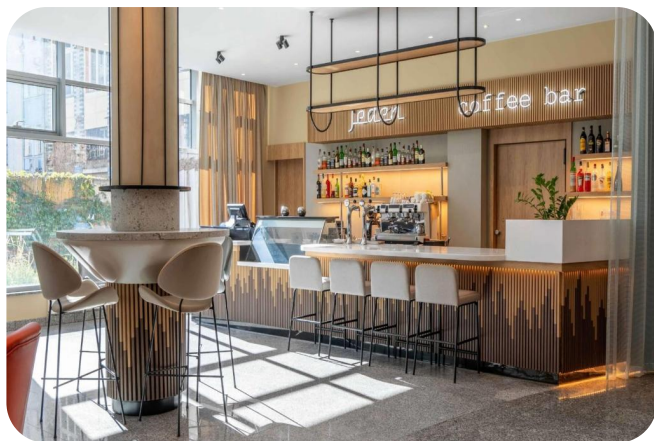
El Mercure Budapest Castle Hill es fácilmente accesible desde las autopistas M1/M7 y ofrece un amplio aparcamiento para coches y autocares.

Información importante

No admiten mascotas

RADISSON BUDAPEST BUDAPART

TRIBE BUDAPEST STADIUM



WYNDHAM WROCLAW OLD TOWN WROCLAW

El Wyndham Wroclaw Old Town es un establecimiento moderno ubicado a solo 50 metros de la plaza del mercado de Breslavia. Ofrece habitaciones con aire acondicionado, baño privado y WiFi gratuita en las zonas comunes. Las habitaciones del Wyndham Wroclaw Old Town están equipadas con tetera/cafetera, TV por cable y escritorio. Algunas habitaciones incluyen equipo de música Bose con soporte para iPod y cafetera Nespresso. El Wyndham Wroclaw Old Town se encuentra a poca distancia a pie de los principales lugares de interés de Breslavia, como Ostrow Tumski. El centro comercial Galeria Dominika?ska está a solo 900 metros. El Wyndham Wroclaw Old Town alberga un restaurante que sirve especialidades internacionales. Por las mañanas se sirve un desayuno buffet variado. El bar ofrece una amplia selección de bebidas. El Wyndham Wroclaw Old Town cuenta con centro de bienestar, bañera de hidromasaje, baño de vapor y sala de masajes.

Información importante

No admiten mascotas



PANORAMA HOTEL PRAGUE PRAGA

Las habitaciones del Panorama Hotel Prague disponen de TV vía satélite, minibar y aire acondicionado. También incluyen baño con secador de pelo. Hay conexión WiFi gratuita en todas las instalaciones del hotel.

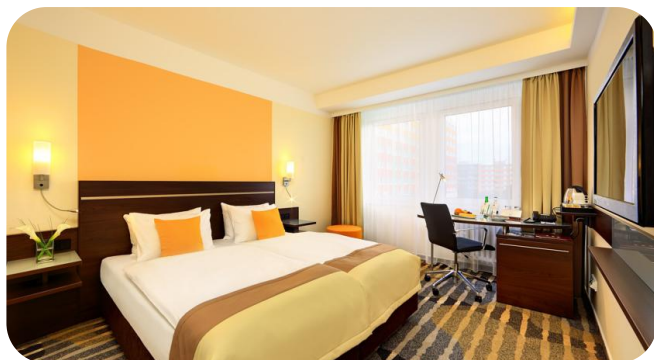
La zona de bienestar del Panorama cuenta con gimnasio moderno, sauna, baño de vapor y bañera de hidromasaje. Los huéspedes que se alojen en las habitaciones superiores deben pagar un suplemento por el uso de estas instalaciones.

El restaurante Mezzo prepara platos de cocina checa e internacional. Además, en la cafetería del Panorama Hotel se pueden tomar bebidas y platos ligeros. Por las mañanas se sirve un desayuno buffet americano abundante en el establecimiento.

El famoso centro comercial Arcady está cerca del establecimiento y alberga casi 150 tiendas, cafeterías y restaurantes. La autopista D1 queda a 200 metros y el centro de Praga está a 4 paradas de metro.

Información importante

No admiten mascotas



HOTEL DUO PRAGA

Todas las habitaciones y suites cuentan con aire acondicionado, TV de pantalla plana con canales vía satélite, caja fuerte, hervidor eléctrico, minibar y baño con bañera o ducha.

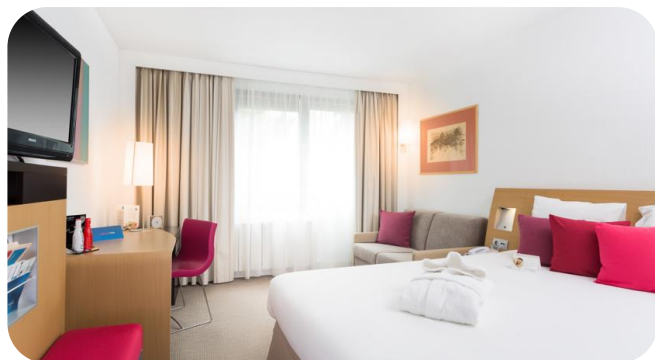
El Hotel Duo ofrece una deliciosa comida en el restaurante campestre y la taberna al aire libre durante el verano. También dispone de piscina cubierta, sauna, instalaciones para reuniones y recepción 24 horas.

La estación de metro de Střizkov, situada frente al hotel, conecta con el centro de la ciudad en unos 10 minutos, por la línea C. El O2 Arena está a unos 30 minutos en transporte público.

Praga 9 es una opción genial para los viajeros interesados en moverse en transporte público, los museos y las visitas turísticas.

Información importante

No admiten mascotas



NOVOTEL WARSZAWA AIRPORT VARSOVIA

El Novotel Warszawa Airport está situado a solo 2 km del aeropuerto internacional Frederic Chopin y proporciona servicio gratuito de enlace con el aeropuerto (horario de autobuses disponible en la recepción). Ofrece habitaciones con conexión a internet gratuita.

Las habitaciones del Novotel Airport incluyen aire acondicionado, escritorio, TV por cable, zona de estar, hervidor eléctrico y minibar.

El hotel alberga el Novo2, una combinación de bar y restaurante que sirve un menú internacional equilibrado con productos sin gluten y platos vegetarianos.

Este hotel también cuenta con una piscina al aire libre. Los huéspedes podrán consultar el horario del servicio de traslado en la oficina de reservas del aeropuerto y en la recepción, abierta las 24 horas.

El centro de la ciudad de Varsovia se encuentra aproximadamente a 5 km. Además, se ofrece aparcamiento privado por un suplemento.

W?ochy es una opción genial para los viajeros interesados en las compras, las visitas turísticas y la arquitectura.

Información importante

No admiten mascotas



RADISSON BLU SOBIESKI **VARSOVIA**

El Radisson Blu Sobieski es un hotel de lujo para no fumadores situado en el centro de Varsovia. Ofrece habitaciones elegantes, platos de cocina de alta calidad, instalaciones de ocio y WiFi gratuita.

Las habitaciones de este establecimiento de 4 estrellas están insonorizadas y cuentan con aire acondicionado, TV LCD vía satélite y minibar. Los apartamentos tienen zona de estar con sofá y escritorio. Además, hay baño privado con ducha o bañera.

El hotel tiene 2 restaurantes excelentes, el Marysie?ka y el Trylogia, que sirven platos deliciosos de la cocina polaca e internacional. El exclusivo desayuno buffet Super incluye una selección de pan, fruta, embutidos, platos calientes y menús para dietas especiales.

El Radisson Blu Sobieski Hotel alberga un spa y centro de fitness de categoría superior totalmente reformado, con zona de pesas y entrenamiento cardiovascular, sauna de vapor, entrenamientos personales y tratamientos de spa bajo petición. Además, el personal proporciona servicio de venta de entradas y de reserva de excursiones.

El establecimiento se halla a 1 km de la estación central de trenes de Varsovia, a 6,6 km del aeropuerto internacional Chopin de Varsovia y a 1,7 km del Palacio de la Cultura y la Ciencia.

Ochota es una opción genial para los viajeros interesados en las compras, las visitas turísticas y los museos.

Este hotel cuenta con los siguientes servicios

Instalaciones de negocios

- Fax / fotocopidora (de pago)
- Centro de negocios
- Salas de reuniones / banquetes (de pago)

Exteriores

- Jardín

General

- Zona de fumadores
- Aire acondicionado
- Prohibido fumar en todo el establecimiento
- Calefacción
- Alquiler de coches
- Almuerzos para llevar
- Ascensor
- Habitaciones familiares
- Peluquería / salón de belleza
- Adaptado personas de movilidad reducida
- Habitaciones no fumadores
- Servicio de habitaciones

Piscina y bienestar

- Entrenador personal
- Gimnasio
- Pedicura
- Manicura
- Servicios de belleza

Idiomas que se hablan

- ruso
- francés
- inglés
- alemán

Accesibilidad

- Adaptado para sillas de ruedas

Comida & bebida

- Bombones o galletas (de pago)
- Fruta (de pago)
- Vino / champán (de pago)
- Menú para niños (de pago)
- Menús dietéticos (bajo petición)
- Snack-bar
- Desayuno en la habitación

Información importante

No admiten mascotas

MERCURE KATOWICE ZENTRUM

GRAN HOTEL PRAGUE TOWERS

Calendario



13 día/s y 12 noche/s

Periodicidad: diario

-
OPCIÓN PAQUETES

OPCIONES DE CIRCUITO