



Praga, Budapest y lo mejor de Polonia

ITINERARIO KNA10083

13 días

Kan.naЯ

ITINERARIO

DÍA 1. Sábado: Ciudad de origen – Praga .

Presentación en el aeropuerto con suficiente antelación para tomar el vuelo elegido a Praga. Llegada a capital checa. Traslado al hotel y tiempo libre. Recibirá en la tarde información para el inicio de su circuito a través de los carteles informativos localizados en la recepción del hotel. **Alojamiento.**

DÍA 2. Domingo: Praga .

Desayuno. Por la mañana incluimos visita panorámica con guía local de esta ciudad, una de las más hermosas de Europa, donde destacan el Castillo, la Plaza del Ayuntamiento y el hermoso Puente de Carlos. Tras la visita disponemos de tiempo libre para caminar por los concurridos barrios del centro y almorzar. 19.00 hrs. Al atardecer incluiremos un traslado nocturno al centro histórico donde encontrará además de muchas cervecerías típicas tradicionales, lugares donde podrá cenar y disfrutar de la vida nocturna. **Alojamiento.**

DÍA 3. Lunes: Praga - Lednice - Budapest .

Desayuno. Salimos temprano de Praga. En la región de Moravia conocemos Lednice, ciudad declarada Patrimonio de la Humanidad por la UNESCO. Tiempo para conocer sus jardines y admirar su castillo. Por Eslovaquia entramos en Hungría. Győr, tiempo para almorzar y pasear por la ciudad de los cuatro ríos. Continuación a Budapest, llegada a media tarde-. Incluimos por la noche un traslado a la zona peatonal llena de pequeños restaurantes típicos, muchos con música. **Alojamiento.**

DÍA 4. Martes: Budapest .

Desayuno. Incluimos visita panorámica de la ciudad atravesada por el Danubio. Visitaremos Buda con su casco viejo y Pest con sus zonas comerciales. Podrán disfrutar del encanto de la ciudad del Danubio. Tarde libre. **Alojamiento.**

DÍA 5. Miércoles: Budapest – Bratislava – Trenčín – Cracovia .

Desayuno. Saldremos temprano de Budapest. Hoy atravesamos Eslovaquia y conoceremos Bratislava, la capital del país a orillas del Danubio. Tiempo para dar un paseo por su casco histórico al pie del imponente castillo. Tras ello continuamos hacia Trenčín pequeña ciudad medieval al oeste de Eslovaquia, con un impresionante castillo y un activo y pintoresco centro histórico. Tiempo para pasear y almorzar. Por la tarde continuamos nuestra ruta entre paisajes de bosques y colinas hacia Polonia. Llegada a Cracovia al final del día. Alojamiento.

DÍA 6. Jueves: Cracovia .

Desayuno. Por la mañana incluimos una visita panorámica con guía local de Cracovia, la capital de la Pequeña Polonia fundada en el siglo VII, cuyo casco antiguo ha sido declarado Patrimonio de la Humanidad por la UNESCO. En nuestra visita conoceremos, además sus bonitas calles medievales, la plaza del Mercado, una de las mayores de Europa y corazón de la ciudad y la colina del castillo de Wawel, antigua residencia de los reyes polacos. Tarde libre. Si lo deseáis, podréis realizar la excursión opcional a las minas de sal de Wieliczka, también declaradas Patrimonio de la Humanidad, con sus galerías talladas, sus iglesias

bajo tierra y sus 300 km de túneles. **Alojamiento.**

DÍA 7. Viernes: Cracovia – Kalwaria zebrzydowska – Barwald dolny – Wadowice – Auschwitz – Katowice .

Desayuno. Saldremos hacia Kalwaria Zebrzydowska, una pequeña ciudad en un bonito entorno paisajístico, famosa por su complejo de monasterios y capillas conocido como el "Calvario", que fue declarado Patrimonio de la Humanidad por la UNESCO. Estamos en un lugar de peregrinación. Después, realizaremos una corta parada junto a la iglesia de madera de Barwald Dolny antes de seguir hacia Wadowice, conocida por ser el lugar de nacimiento de Karol Wojtyła, el Papa Juan Pablo II. Podréis conocer la casa museo del Papa Juan Pablo II o la basílica donde fue bautizado. Tiempo para pasear y almorzar. Luego, llegamos a Auschwitz, campo de concentración y exterminio nazi durante la Segunda Guerra Mundial donde fallecieron más de un millón de personas. Hoy en día es un museo y memorial, declarado Patrimonio de la Humanidad por la UNESCO. Conocemos el campo 2- Birkenau, donde llegaban los trenes procedentes de toda Europa. Continuaremos hacia Katowice antes de llegar, visitaremos el barrio de Nikiszowiec, construido para los mineros y sus familias a inicios del siglo XX. Este lugar está pendiente de ser incluido en la lista de Patrimonio de la Humanidad por su arquitectura única y la vida de sus vecinos. Una vez en Katowice, la capital de Silesia, tiempo libre para explorar esta moderna ciudad e importante centro económico.

Alojamiento en Katowice.

DÍA 8. Sábado: Katowice – Opole – Breslavia.

Desayuno. Seguiremos nuestra ruta hacia Opole, donde tendréis tiempo para tomar un café en esta activa pequeña ciudad con su bien conservado casco antiguo, conocida por el Festival Nacional de la Canción Polaca. Saliendo de la ciudad incluimos la entrada en el Village Museum, un museo al aire libre que nos muestra la vida en la Polonia rural a finales del siglo XIX y la arquitectura de madera de la región con sus molinos, su iglesia y sus granjas. Continuaremos hacia Wroclaw, ciudad fundada en el siglo X y capital de la Baja Silesia, que refleja influencias polacas, checas, austríacas y alemanas. Su casco antiguo, reconstruido tras la Segunda Guerra Mundial, tiene una de las plazas más bonitas de Polonia. La ciudad es también conocida por sus numerosos puentes y canales. Por la tarde, incluimos un paseo en barco por sus canales. Tiempo libre para explorar la ciudad. **Alojamiento.**

DÍA 9. Domingo: Breslavia - Poznan - Torun - Gdansk.

Desayuno. Viajaremos hacia la región de la Gran Polonia. Llegaremos a su capital, Poznan, una de las ciudades más antiguas del país. Su casco antiguo alberga la impresionante Plaza del Mercado, donde flanqueando el edificio principal, el Ayuntamiento, se encuentran coloridos edificios renacentistas cuya variedad convierte a la plaza en un espacio alegre y agradable. Al medio día, en esta plaza, a los sonos del reloj, sucede el enfrentamiento de dos cabritas mecánicas móviles siguiendo una vieja tradición del s. XVI. Tiempo para almorzar y pasear. Continuaremos nuestra ruta hacia Torun, ciudad gótica amurallada con un magnífico centro histórico declarado Patrimonio de la Humanidad por la UNESCO, y lugar de nacimiento de Copérnico. Si lo deseáis, podréis visitar su museo/casa. Tras ello, viajaremos a Gdansk, la antigua Danzig, llegando al final de la tarde. Su centro histórico es encantador y lleno de animación y vida. Sugerimos no dejar de dar un paseo por la noche. **Alojamiento.**

DÍA 10. Lunes: Gdansk.

Desayuno. Con nuestro guía y autobús, iremos al Centro Europeo de Solidarnosc, un inmenso edificio contemporáneo que nos recuerda la historia del "sindicato Solidaridad" que supuso el inicio de la caída de la Unión Soviética y en el que destaca el monumento a los trabajadores caídos. Tras ello, pasaremos por el exterior del Museo de la Segunda Guerra Mundial (*el interior está cerrado los lunes*). A continuación, nos

dirigiremos hacia la vecina Sopot, un elegante balneario con una gran playa sobre el Mar Báltico y mucha vida cuyo muelle de madera, que ofrece grandes vistas, es uno de los más largos de Europa. Tendréis tiempo para pasear y almorzar. Regresaremos a Gdansk y tiempo libre en esta magnífica ciudad.

Alojamiento.

DÍA 11. Martes: Gdansk - Malbork - Frombork - Elblag - Varsovia.

Desayuno. Continuaremos hacia Malbork, donde conoceremos su impresionante castillo, uno de los mayores castillos medievales de Europa construido en el siglo XIII por la Orden Teutónica y declarado Patrimonio de la Humanidad. Después, seguiremos a Frombork, en el extremo noreste de la costa polaca, un plácido pueblo con un impresionante complejo amurallado donde está enterrado Nicolás Copérnico. Tendréis tiempo para pasear y almorzar. Luego, nos dirigiremos al Elblag Canal, el canal navegable más largo de Polonia, joya del patrimonio industrial del s.XIX y visitaremos el museo de esta maravilla de la ingeniería ubicado en una zona, donde las embarcaciones son arrastradas en tierra firme para salvar los desniveles en raíles. Continuaremos nuestra ruta hacia la capital de Polonia: Varsovia, llegando al final del día.

Alojamiento.

DÍA 12. Miércoles: Varsovia.

Desayuno. Incluimos por la mañana una visita panorámica con guía local de Varsovia. La ciudad, con casi dos millones de habitantes y centro político y económico de Polonia, se muestra clásica y moderna, tradicional y cosmopolita, renacida. Pasearemos por el encantador casco antiguo, con sus edificios históricos, el Palacio Real y sus calles adoquinadas, todo restaurado tras su destrucción durante la Segunda Guerra Mundial y ahora declarado Patrimonio de la Humanidad. Veremos el simbólico Palacio de la Cultura, rascacielos regalado por la Unión Soviética, recordaremos el que fue el mayor gueto judío de Europa y pasearemos por el Parque de Lazienkowski donde se encuentra el monumento a Chopin. Tarde libre, donde podréis conocer sus museos (destacan el Museo Nacional y el Museo del Levantamiento de Varsovia) o pasear por su activo centro lleno de vida comercial. **Alojamiento.**

Nota: *Dependiendo del número de pasajeros, la visita panorámica podrá realizarse en servicio turístico regular.*

DÍA 13. Jueves: Varsovia - Ciudad de origen.

Desayuno. A la hora que le indique nuestro guía, traslado al aeropuerto para tomar su vuelo de regreso a casa. Fin de nuestros servicios.

IMÁGENES



ALOJAMIENTOS PREVISTOS O SIMILARES

HOTEL WYSPIA?SKI



COMFORT HOTEL PRAGUE CITY EAST PRAGA

El Comfort Hotel Prague City East se encuentra a 5 km del edificio histórico del Museo Nacional de Praga y de la Casa Municipal. El aeropuerto más cercano es el aeropuerto Vaclav Havel de Praga, ubicado a 17 km. Las 243 habitaciones incluyen escritorio, TV de pantalla plana, baño privado, ropa de cama y toallas. También cuentan con armario. El hotel cuenta con restaurante, terraza, centro de fitness, bar, salón compartido, club infantil, jardín, centro de negocios y máquinas expendedoras de bebidas y aperitivos. Hay recepción 24 horas, y servicio de cambio de divisa. El Comfort Hotel Prague City East sirve un desayuno buffet todos los días.

Este hotel cuenta con los siguientes servicios

Idiomas que se hablan

- ruso
- inglés
- alemán

Información importante

No admiten mascotas



NOVOTEL GDANSK CENTRUM GDANSK

El Novotel Gdańsk Centrum es un hotel moderno situado en el centro de la ciudad portuaria de Gdańsk, a solo 200 metros del centro histórico. Ofrece habitaciones amplias con aire acondicionado y WiFi gratuita en todas las dependencias.

Las habitaciones del Novotel son modernas y están equipadas con TV por cable, minibar, escritorio y baño privado.

El personal está disponible todos los días, las 24 horas y puede ayudar a organizar la estancia en Gdańsk y facilitar información sobre las actividades que ofrece la ciudad.

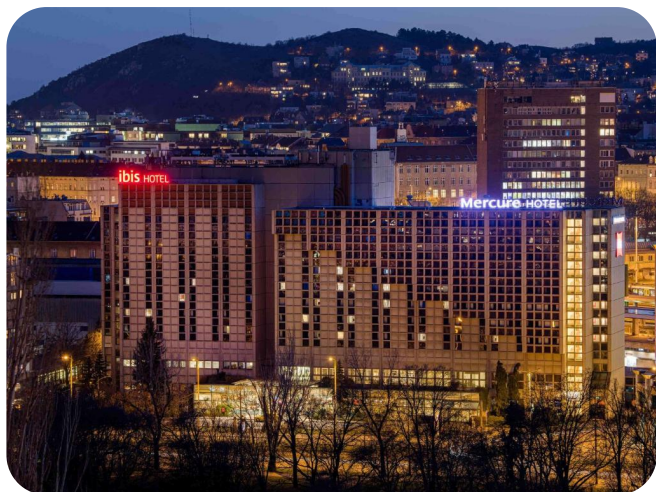
El Novotel Gdańsk Centrum alberga un centro de fitness, un jardín amplio y una terraza y dispone de servicio de alquiler de bicicletas.

El hotel cuenta con bar y restaurante al aire libre, el NOVO SQUARE Lounge Bar, donde se pueden degustar platos internacionales. Por la mañana se preparan desayunos.

El establecimiento dispone de aparcamiento y se encuentra a 1,5 km de la estación principal de tren de Gdansk, a 1,5 km de un centro comercial y a 14 km del aeropuerto de Gdansk.

Información importante

No admiten mascotas



MERCURE BUDAPEST CASTLE HILL BUDAPEST

El Mercure Budapest Castle Hill está situado junto a la estación de tren y metro del sur de Deli, a 4 paradas de metro del centro. Todas las habitaciones disponen de aire acondicionado y TV vía satélite.

Podrá llegar fácilmente a pie al barrio del Castillo y al puente de las cadenas.

El establecimiento dispone de 2 restaurantes, un bar y una tienda de regalos.

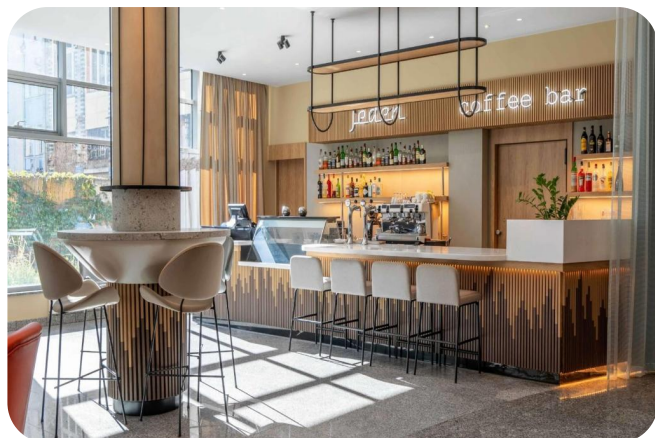
El Mercure Budapest Castle Hill es fácilmente accesible desde las autopistas M1/M7 y ofrece un amplio aparcamiento para coches y autocares.

Información importante

No admiten mascotas

RADISSON BUDAPEST BUDAPART

TRIBE BUDAPEST STADIUM



WYNDHAM WROCLAW OLD TOWN WROCLAW

El Wyndham Wroclaw Old Town es un establecimiento moderno ubicado a solo 50 metros de la plaza del mercado de Breslavia. Ofrece habitaciones con aire acondicionado, baño privado y WiFi gratuita en las zonas comunes. Las habitaciones del Wyndham Wroclaw Old Town están equipadas con tetera/cafetera, TV por cable y escritorio. Algunas habitaciones incluyen equipo de música Bose con soporte para iPod y cafetera Nespresso. El Wyndham Wroclaw Old Town se encuentra a poca distancia a pie de los principales lugares de interés de Breslavia, como Ostrow Tumski. El centro comercial Galeria Dominika?ska está a solo 900 metros. El Wyndham Wroclaw Old Town alberga un restaurante que sirve especialidades internacionales. Por las mañanas se sirve un desayuno buffet variado. El bar ofrece una amplia selección de bebidas. El Wyndham Wroclaw Old Town cuenta con centro de bienestar, bañera de hidromasaje, baño de vapor y sala de masajes.

Información importante

No admiten mascotas

FOUR POINTS BY SHERATON WROCLAW



PANORAMA HOTEL PRAGUE PRAGA

Las habitaciones del Panorama Hotel Prague disponen de TV vía satélite, minibar y aire acondicionado. También incluyen baño con secador de pelo. Hay conexión WiFi gratuita en todas las instalaciones del hotel.

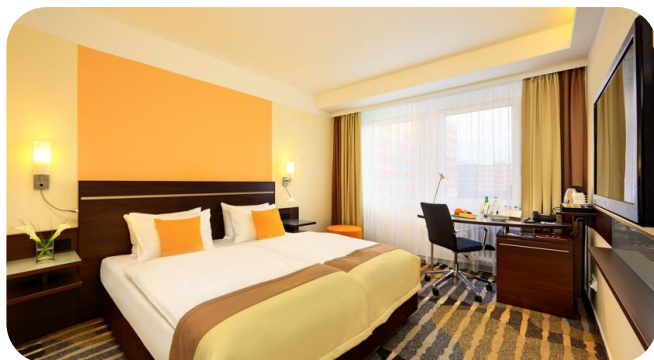
La zona de bienestar del Panorama cuenta con gimnasio moderno, sauna, baño de vapor y bañera de hidromasaje. Los huéspedes que se alojen en las habitaciones superiores deben pagar un suplemento por el uso de estas instalaciones.

El restaurante Mezzo prepara platos de cocina checa e internacional. Además, en la cafetería del Panorama Hotel se pueden tomar bebidas y platos ligeros. Por las mañanas se sirve un desayuno buffet americano abundante en el establecimiento.

El famoso centro comercial Arcady está cerca del establecimiento y alberga casi 150 tiendas, cafeterías y restaurantes. La autopista D1 queda a 200 metros y el centro de Praga está a 4 paradas de metro.

Información importante

No admiten mascotas



HOTEL DUO **PRAGA**

Todas las habitaciones y suites cuentan con aire acondicionado, TV de pantalla plana con canales vía satélite, caja fuerte, hervidor eléctrico, minibar y baño con bañera o ducha.

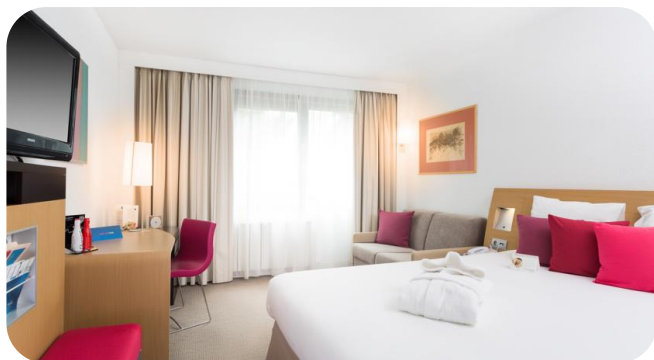
El Hotel Duo ofrece una deliciosa comida en el restaurante campestre y la taberna al aire libre durante el verano. También dispone de piscina cubierta, sauna, instalaciones para reuniones y recepción 24 horas.

La estación de metro de St?ížkov, situada frente al hotel, conecta con el centro de la ciudad en unos 10 minutos, por la línea C. El O2 Arena está a unos 30 minutos en transporte público.

Praga 9 es una opción genial para los viajeros interesados en moverse en transporte público, los museos y las visitas turísticas.

Información importante

No admiten mascotas



NOVOTEL WARSZAWA AIRPORT VARSOVIA

El Novotel Warszawa Airport está situado a solo 2 km del aeropuerto internacional Frederic Chopin y proporciona servicio gratuito de enlace con el aeropuerto (horario de autobuses disponible en la recepción). Ofrece habitaciones con conexión a internet gratuita.

Las habitaciones del Novotel Airport incluyen aire acondicionado, escritorio, TV por cable, zona de estar, hervidor eléctrico y minibar.

El hotel alberga el Novo2, una combinación de bar y restaurante que sirve un menú internacional equilibrado con productos sin gluten y platos vegetarianos.

Este hotel también cuenta con una piscina al aire libre. Los huéspedes podrán consultar el horario del servicio de traslado en la oficina de reservas del aeropuerto y en la recepción, abierta las 24 horas.

El centro de la ciudad de Varsovia se encuentra aproximadamente a 5 km. Además, se ofrece aparcamiento privado por un suplemento.

W?ochy es una opción genial para los viajeros interesados en las compras, las visitas turísticas y la arquitectura.

Información importante

No admiten mascotas



RADISSON BLU SOBIESKI **VARSOVIA**

El Radisson Blu Sobieski es un hotel de lujo para no fumadores situado en el centro de Varsovia. Ofrece habitaciones elegantes, platos de cocina de alta calidad, instalaciones de ocio y WiFi gratuita.

Las habitaciones de este establecimiento de 4 estrellas están insonorizadas y cuentan con aire acondicionado, TV LCD vía satélite y minibar. Los apartamentos tienen zona de estar con sofá y escritorio. Además, hay baño privado con ducha o bañera.

El hotel tiene 2 restaurantes excelentes, el Marysie?ka y el Trylogia, que sirven platos deliciosos de la cocina polaca e internacional. El exclusivo desayuno buffet Super incluye una selección de pan, fruta, embutidos, platos calientes y menús para dietas especiales.

El Radisson Blu Sobieski Hotel alberga un spa y centro de fitness de categoría superior totalmente reformado, con zona de pesas y entrenamiento cardiovascular, sauna de vapor, entrenamientos personales y tratamientos de spa bajo petición. Además, el personal proporciona servicio de venta de entradas y de reserva de excursiones.

El establecimiento se halla a 1 km de la estación central de trenes de Varsovia, a 6,6 km del aeropuerto internacional Chopin de Varsovia y a 1,7 km del Palacio de la Cultura y la Ciencia.

Ochota es una opción genial para los viajeros interesados en las compras, las visitas turísticas y los museos.

Este hotel cuenta con los siguientes servicios

Instalaciones de negocios

- Fax / fotocopidora (de pago)
- Centro de negocios
- Salas de reuniones / banquetes (de pago)

Exteriores

- Jardín

General

- Zona de fumadores
- Aire acondicionado
- Prohibido fumar en todo el establecimiento
- Calefacción
- Alquiler de coches
- Almuerzos para llevar
- Ascensor
- Habitaciones familiares
- Peluquería / salón de belleza
- Adaptado personas de movilidad reducida
- Habitaciones no fumadores
- Servicio de habitaciones

Piscina y bienestar

- Entrenador personal
- Gimnasio
- Pedicura
- Manicura
- Servicios de belleza

Idiomas que se hablan

- ruso
- francés
- inglés
- alemán

Accesibilidad

- Adaptado para sillas de ruedas

Comida & bebida

- Bombones o galletas (de pago)
- Fruta (de pago)
- Vino / champán (de pago)
- Menú para niños (de pago)
- Menús dietéticos (bajo petición)
- Snack-bar
- Desayuno en la habitación

Información importante

No admiten mascotas

MERCURE KATOWICE ZENTRUM

EL PRECIO INCLUYE

- **AVIÓN INCLUIDO: TARIFAS FLEXIBLES:** Este circuito incluye el vuelo ida y vuelta en clase turista, el precio final se obtendrá una vez que el cliente haya seleccionado, la fecha y aeropuerto de inicio del circuito así como los vuelos que más se adapten a sus necesidades.
- Servicios generales de Kannak:
- Traslados de llegada y de salida.
- Recorrido en autocar con guía en español.
- 12 noches de estancia en los hoteles previstos o similares con desayuno incluido
- Seguro básico de viaje.
- Barco: Canales de Wroclaw.
- Visita Panorámica en: Praga, Budapest, Cracovia y Varsovia.
- Traslado Nocturno: Centro histórico de Praga, Centro histórico de Budapest.
- Entradas: Iglesia de madera de Barwald Dolny, Pueblo Museo de Opole. Centro Europeo de Solidarnosc en Gdansk, Castillo de Malbork, Museo del canal de Elblag.

Calendario



13 día/s y 12 noche/s

Periodicidad: diario

-

OPCIÓN PAQUETES

OPCIONES DE CIRCUITO

Authentic

Nuestra ruta base.

Opción Comidas Plus

Si elige contratarla, nuestra Opción Comidas Plus le incluye las siguientes comidas o cenas:

- Día 2. Cena en Praga
- Día 4. Almuerzo en Budapest
- Día 5. Cena en Cracovia
- Día 6. Cena en Cracovia
- Día 10. Almuerzo en Gdansk
- Día 12. Almuerzo en Varsovia