



# Áustria e Suíça

ITINERARIO KNA10074PT

9 días

Kan.naX

## ITINERARIO

### DÍA 1. Miércoles: Ciudad de origen - Viena.

Presentación en el aeropuerto con suficiente antelación para tomar el vuelo elegido a Viena. Llegada a capital austriaca. Traslado al hotel y tiempo libre. Recibirá en la tarde información para el inicio de su circuito a través de los carteles informativos localizados en la recepción del hotel. **Alojamiento.**

### DÍA 2. Jueves: Viena.

**Desayuno.** Por la mañana realizaremos una visita panorámica de la ciudad, durante la cual descubriremos sus majestuosas avenidas, sus imponentes palacios, sus elegantes parques y su encantador centro histórico. Al anochecer dispondremos de un traslado a la Plaza del Ayuntamiento, donde podréis disfrutar de su iluminación y del animado ambiente nocturno de las calles cercanas. **Alojamiento.**

### DÍA 3. Viernes: Viena - Salzburgo - Innsbruck.

**Desayuno.** Saldremos al comienzo de la mañana recorriendo muy agradables paisajes entre verdes colinas cubiertas con bosques y lugares históricos. Llegada a Salzburgo a mediodía, la ciudad de Mozart, su casco antiguo es Patrimonio de la Humanidad por sus numerosos palacios, iglesias y plazas encantadoras. Podrá pasear por el Altstadt, donde se encuentra la casa de Mozart, o conocer la fortaleza, impresionante castillo medieval magníficamente bien conservado. Tras la hora del almuerzo seguimos hacia la región del Tirol, nos adentramos en los Alpes. Innsbruck, llegada a esta pequeña ciudad rodeada de altas montañas, podrá pasear por su atractivo y tranquilo centro histórico, donde destaca el palacio imperial y el tejado de oro. **Alojamiento.**

### DÍA 4. Sábado: Innsbruck - Zugspitze - Feldkirch.

**Desayuno.** Hoy disfrutaremos de un día de paisajes extraordinarios. Iremos a Zugspitze en la frontera entre Austria y Alemania. Subimos a la cumbre de la montaña más alta de Alemania con el teleférico (*incluido*). En días buenos, podemos ver una panorámica de los picos nevados de las montañas en 4 países. Tras ello viajaremos a Reutte, caminaremos por el “puente tibetano” mas largo de Europa (*entrada incluida*) entre paisajes extraordinarios. Posteriormente vamos Feldkirch, junto a la frontera con Suiza, Liechtenstein y Alemania; encantadora ciudad amurallada con hermoso casco medieval y castillo. Tiempo libre. **Alojamiento**

### DÍA 5. Domingo: Feldkirch - St. Gallen - Constanza - Stein am Rhein - Cataratas del Rin - Zúrich.

**Desayuno.** Saldremos hacia St. Gallen, cuyo centro ha sido declarado Patrimonio de la Humanidad. Incluimos la entrada a la biblioteca de su magnífica abadía, cuya sala barroca alberga 170.000 ejemplares y la momia egipcia de Schepenese. La biblioteca fue declarada Patrimonio Cultural de la Humanidad por la UNESCO. Posteriormente, continuaremos nuestra ruta bordeando el lago de Constanza, situado entre Alemania y Suiza hasta Constanza, ciudad alemana con un hermoso casco antiguo medieval que destaca por su catedral y la plaza del Mercado. Tendréis tiempo para pasear y almorzar. Tras ello, regresaremos a Suiza para pasear por Stein Am Rhein, un pintoresco pueblo a orillas del Rin, famoso por sus bellísimas casas con muros pintados. También visitaremos las Cataratas del Rin (*entrada incluida*), las cataratas con mayor caudal de Europa. Recomendamos, si lo deseáis, tomar opcionalmente un barco que os llevará hasta

la caída de agua. Llegada a Zúrich al final de la tarde. **Alojamiento.**

### DÍA 6. Lunes: Zúrich.

**Desayuno.** Con nuestro guía, daremos un paseo por la ciudad más poblada de Suiza, la capital financiera y cultural del país. La ciudad de los bancos ha sido dos veces declarada la ciudad con la mejor calidad de vida en el mundo. Tras ello incluiremos un Crucero en el lago Zurich de casi dos horas. El barco hace paradas breves, lo que nos permite admirar las aldeas en el camino. Bajamos en Rapperswil, un pequeño y pintoresco pueblo dominado por su castillo medieval. Volvemos a Zurich en tren, y veremos la eficiencia y puntualidad de los Ferrocarriles Suizos. **Alojamiento.**

**Nota:** Esta etapa, según número de viajeros, podrá efectuar los traslados al centro y desde la estación en transporte público.

### DÍA 7. Martes: Zúrich - Berna - Castillo de Chillon - Ginebra.

**Desayuno.** Saldremos hacia Berna, la capital de Suiza y una de las ciudades históricas más encantadoras del país. Disfrutaremos de una vista panorámica desde su mirador en el Jardín de las Rosas y tendremos tiempo libre en el centro. Continuaremos por una carretera que discurre entre imponentes paisajes de alta montaña atravesando pintorescos pueblos de arquitectura de madera y pasando por la región de Gstaad, famosa por sus estaciones de esquí. Incluimos la subida en teleférico y el almuerzo en Glacier 3000. Desde sus terrazas, podréis contemplar increíbles paisajes y caminar sobre el puente colgante que conecta dos cumbres. Tras el descenso, viajaremos hacia el Lago Lemán, una región con un clima suave y gran producción de viñedos. Visitaremos el Castillo de Chillon (*entrada incluida*), una fortaleza medieval construida sobre las aguas del lago. Continuaremos cruzando por el centro de Montreux, elegante ciudad conocida por su festival de jazz y siguiendo la orilla del lago, hasta Ginebra. Llegada al final del día. **Alojamiento.**

**Nota:** Normalmente nuestro hotel está ubicado en la periferia francesa de la metrópoli.

### DÍA 8. Miércoles: Ginebra.

**Desayuno.** Tras el desayuno incluimos visita panorámica con nuestro guía o con guía local en Ginebra, ciudad junto al Lago Lemán que acoge la sede europea de las Naciones Unidas, la sede de la Organización Mundial del Trabajo, de la Cruz Roja y numerosas otras sedes de organismos internacionales. La visita finaliza en el centro de la ciudad. Resto del día libre. **Alojamiento.**

### DÍA 9. Jueves: Ginebra— Ciudad de origen.

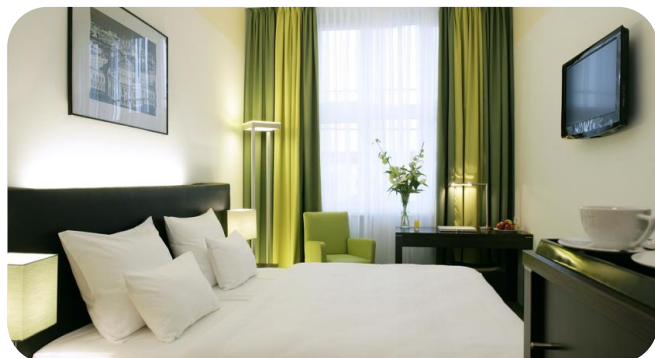
**Desayuno.** A la hora que le indique nuestro guía, traslado al aeropuerto para tomar su vuelo de regreso a casa. Fin de nuestros servicios.



## IMÁGENES



## ALOJAMIENTOS PREVISTOS O SIMILARES



### RAINERS HOTEL VIENNA VIENNA

El Rainers Hotel Vienna está situado a 10 minutos en transporte público del centro de Viena y la ópera estatal. Ofrece habitaciones con aire acondicionado, restaurante, WiFi gratuita, 2 ordenadores iMac con conexión gratuita a internet en el vestíbulo y aparcamiento privado.

Las habitaciones del Rainers Hotel son elegantes e incluyen TV de pantalla plana con canales vía satélite, reproductor de CD/DVD/mp3, caja fuerte con cargador para ordenadores portátiles y teléfonos móviles y set de té y café gratuito.

El restaurante Rainers sirve platos austriacos e internacionales junto con vinos austriacos excelentes. El hotel también alberga una terraza de verano.

Todas las mañanas se sirve un desayuno, de 06:30 a 10:00. El bar de deportes Rainers, que retransmite el canal Sky Live Sports, ofrece una amplia selección de cócteles y aperitivos internacionales.

Este hotel se encuentra a 900 metros de la estación de metro de Keplerplatz (línea U1), que proporciona conexiones directas con el centro de la ciudad. La estación de tren de Meidling está a 5 minutos en tren S-Bahn, mientras que la estación de tren principal de Viena queda a 1 parada. El Vienna International Centre y el Austria Center Vienna se encuentran a 10 minutos en metro. El aeropuerto de Viena está a 25 minutos en coche del Rainers Hotel.

10. Favoriten es una opción genial para los viajeros interesados en las escapadas urbanas, las visitas turísticas y pasear por la ciudad.

## Información importante

No admiten mascotas

**NOVUM PRINZ EUGENE**

**MOXY VIENNA CITY EAST**



### **ALPHOTEL INNSBRUCK INNSBRUCK**

El Alphotel está a solo 500 metros de la salida Innsbruck-Ost de la autopista A12. Cuenta con aire acondicionado, sauna, aparcamiento gratuito y conexión gratuita a internet.

Todas las habitaciones del Alphotel Innsbruck tienen aire acondicionado, TV vía satélite, minibar y caja fuerte. La mayoría ofrece vistas panorámicas a los Alpes tiroleses.

El restaurante y el bar, de ambiente moderno, sirven cocina austriaca e internacional y una amplia variedad de bebidas.

El centro histórico de la ciudad de Innsbruck está a pocos minutos en transporte público. El castillo de Ambras está a solo 1 km del hotel. El autobús que hace el trayecto a las zonas de esquí de los alrededores para junto al hotel.

## Información importante

No admiten mascotas

**HILTON GARDEN INN INNSBRUCK TIVOLI**





### **NASH AIRPORT HOTEL** **GINEBRA**

¡Uno de los bestsellers en Ginebra! El Nash Airport Hotel se encuentra en Cointrin, a 10 minutos en coche del centro de Ginebra y a poca distancia en el servicio gratuito de traslado en autobús del aeropuerto de Ginebra. El establecimiento ofrece WiFi gratuita y zona de trabajo y los huéspedes tienen acceso gratuito a la sauna y la sala de fitness.

El restaurante prepara platos típicos suizos e internacionales y el bar sirve una gran selección de bebidas hasta la 01:00 de la madrugada. El régimen de media pensión incluye un menú de 2 platos para cenar. Hay servicio de habitaciones.

El servicio de traslado gratuito entre el Nash Hotel y el aeropuerto sale cada 10 minutos, de 04:30 a 05:30, y cada 20 minutos, de 05:30 a 24:00. El hotel está a solo 5 minutos a pie de paradas de transporte público (autobús 10 - Dejoinville) y a 1 km del centro de exposiciones Palexpo.

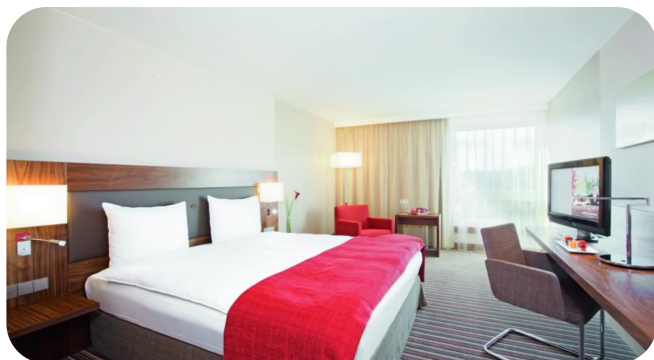
A la llegada, se entrega a los huéspedes una tarjeta para el acceso gratuito a toda la red de transporte público de Ginebra durante la estancia.

### **Información importante**

No admiten mascotas

**INTERCITY GENEVA**

**ADONIS EXCELLIOR GRAND GENEVE**



### **MÖVENPICK HOTEL ZURICH AIRPORT ZÚRICH**

Este hotel de primera clase está a solo 5 minutos en coche del aeropuerto de Zúrich y ofrece servicios gratuitos de enlace con el aeropuerto, un centro de fitness y 3 restaurantes. El hotel se encuentra a 10 minutos en coche del centro de la ciudad de Zúrich. Las habitaciones son amplias y todas tienen aire acondicionado.

Las habitaciones del Mövenpick Hotel Zurich Airport presentan un estilo moderno e incluyen TV de pantalla plana, zona de estar, tetera/cafetera y minibar. Los baños están decorados con elegante mármol de Carrara. Todas las habitaciones están adaptadas para silla de ruedas.

El restaurante Mövenpick prepara cocina mediterránea y especialidades suizas, incluidos los famosos helados Mövenpick.

El restaurante Le Chalet propone platos suizos y franceses acompañados de vinos excelentes y el bar sirve aperitivos y cócteles. De abril a septiembre, los huéspedes pueden comer en la terraza de verano. Todos los restaurantes y el bar están adaptados para silla de ruedas.

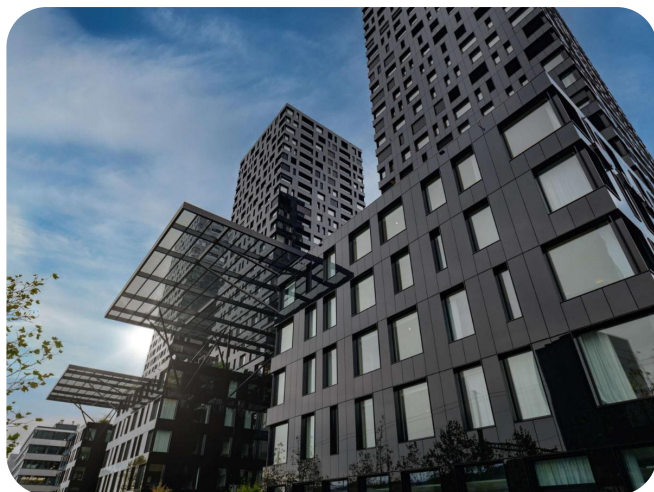
El servicio gratuito de enlace con el aeropuerto opera cada 15 minutos durante las principales horas de llegada y salida de vuelos.

Glattbrugg es una opción genial para los viajeros interesados en conocer gente amable, las compras y los lugares limpios.

### **Información importante**

No admiten mascotas





### **MERCURE ZÜRICH CITY** **ZÜRICH**

Mercure Zürich City se encuentra en Zúrich, a 5,7 km de Museo Nacional Suizo, y ofrece mostrador de información turística, habitaciones hipoalergénicas, restaurante, wifi gratis en todo el alojamiento y bar. El alojamiento está a 6 km de Estación Central de tren de Zúrich, a 6,4 km de Bahnhofstrasse y a 6,5 km de Paradeplatz. Hay un centro de spa y bienestar con centro de fitness, sauna, bañera de hidromasaje y terraza. Todas las unidades de este alojamiento incluyen zona de estar, TV de pantalla plana con canales vía satélite y baño privado con artículos de aseo gratuitos y ducha. Las habitaciones de este alojamiento disponen de aire acondicionado y escritorio. En el hotel se puede disfrutar de un desayuno buffet. El personal habla alemán, inglés, francés y italiano, y estará encantado de dar información sobre la zona en recepción. Museo Rietberg está a 6,6 km del alojamiento, y Fraumünster está a 6,9 km. El aeropuerto más cercano (Aeropuerto de Zúrich) está a 19 km.

### **Información importante**

No admiten mascotas



### **NOVOTEL ZÜRICH CITY WEST** **ZÜRICH**

El hotel está a 10 minutos en tren o en tranvía de la estación principal de trenes y del centro histórico.

El restaurante Novotel Café dispone de terraza y ofrece platos de cocina internacional. Además, el establecimiento dispone de zona infantil y 6 salas de conferencias modernas con mucha luz natural.

### **Información importante**

No admiten mascotas

## INTERCITY ZURICH AIRPORT



### DOLLINGER INNSBRUCK

El hotel Dollinger, de gestión familiar desde hace casi 500 años, está ubicado a los pies de la cordillera Nordkette, en la parte septentrional de Innsbruck. Ofrece desayuno buffet, aparcamiento gratuito y aparcamiento por un suplemento en las inmediaciones.

Las habitaciones disponen de artículos de aseo, TV de pantalla plana con canales vía satélite, caja fuerte y WiFi gratuito.

El restaurante del hotel Dollinger sirve platos austriacos y especialidades del Tirol, tanto en su comedor interior como en un jardín con encanto a la sombra de varios castaños centenarios.

El hotel Dollinger proporciona un servicio gratuito de traslado en autobús a las pistas de esquí en invierno y a las zonas de senderismo en verano. La ruta ciclista del valle del Eno y muchas rutas de senderismo pasan cerca del hotel.

El centro histórico de Innsbruck, el famoso balcón Goldenes Dachl y la iglesia de la Corte (Hofkirche) se encuentran a 1,5 km del hotel Dollinger (a unos 20 minutos a pie o a pocos minutos en autobús). El funicular Hungerburgbahn, que lleva hasta el zoológico alpino de Innsbruck, está cerca.

Mühlau es una opción genial para los viajeros interesados en los paisajes, las visitas turísticas y visitar el centro histórico.

### Información importante

No admiten mascotas

## EL PRECIO INCLUYE

- **AVIÓN INCLUIDO: TARIFAS FLEXIBLES:** Este circuito incluye el vuelo ida y vuelta en clase turista, el precio final se obtendrá una vez que el cliente haya seleccionado, la fecha y aeropuerto de inicio del circuito así como los vuelos que más se adapten a sus necesidades.
- Servicios generales de Kannak:
- Recorrido en autocar con guía en español.
- Seguro básico de viaje.
- 8 noches de estancia en los hoteles previstos o similares con desayuno incluido
- Traslados de llegada y de salida.
- Visita Panorámica en: Praga, Ginebra , Viena.
- Traslado Nocturno: Plaza del Ayuntamiento en Viena.
- Entradas: Puente tibetano de Reutte, Biblioteca de St. Gallen, Cataratas del Rin, Castillo de Chillon en Castillo de Chillon.
- Paseo en Tren: Rapperswill - Zurich.
- Funicular: Zugspitze, Glacier 3000.
- 1 Almuerzo o Cena Incluido en: Castillo de Chillon.

## Calendario



9 día/s y 8 noche/s  
**Periodicidad:** diario



-

## OPCIÓN PAQUETES

### OPCIONES DE CIRCUITO