



República Checa, Austria y Suiza

ITINERARIO KNA10073

12 días

Kan.naK

ITINERARIO

DÍA 1. Domingo: Ciudad de origen - Praga.

Presentación en el aeropuerto con suficiente antelación para tomar el vuelo elegido a Praga. Llegada a la capital checa y Traslado al hotel y tiempo libre. Recibirá en la tarde información para el inicio de su circuito a través de los carteles informativos localizados en la recepción del hotel. **Alojamiento.**

DÍA 2. Lunes: Praga.

Desayuno. Por la mañana incluimos visita panorámica con guía local de esta ciudad, una de las más hermosas de Europa, donde destacan el Castillo, la Plaza del Ayuntamiento y el hermoso Puente de Carlos. Tras la visita disponemos de tiempo libre para caminar por los concurridos barrios del centro y **almorzar.** **Alojamiento.**

Nota: en caso de que el grupo sea pequeño, la visita de la ciudad podrá ser realizada en servicio regular.

DÍA 3. Martes: Praga - Brno.

Desayuno. Mañana libre en Praga para seguir disfrutando de la ciudad. Tras el almuerzo (sobre las 15.00hrs) saldremos de Praga y viajamos hacia Moravia. Llegada a Brno, la segunda mayor ciudad de la República Checa, conocida por su arquitectura moderna y su vibrante escena cultural. Un tiempo para un paseo por su activo centro donde destaca su catedral y su antiguo ayuntamiento. **Alojamiento.**

DÍA 4. Miércoles: Brno - Bratislava - Viena.

Desayuno. Saldremos temprano de Brno. Viajamos a Bratislava, la capital de Eslovaquia, ciudad junto al Danubio con un atractivo núcleo histórico. Tiempo para pasear y almorzar. Tras la hora del almuerzo continuamos ruta a Viena. Llegada y tiempo libre. **Alojamiento.**

Nota: en ocasiones la visita de Viena se efectúa a la llegada en lugar del jueves.

DÍA 5. Jueves: Viena.

Desayuno. Por la mañana realizaremos una visita panorámica de la ciudad, durante la cual descubriremos sus majestuosas avenidas, sus imponentes palacios, sus elegantes parques y su encantador centro histórico. Al anochecer dispondremos de un traslado a la Plaza del Ayuntamiento, donde podréis disfrutar de su iluminación y del animado ambiente nocturno de las calles cercanas. **Alojamiento.**

DÍA 6. Viernes: Viena - Salzburgo - Innsbruck.

Desayuno. Saldremos al comienzo de la mañana recorriendo muy agradables paisajes entre verdes colinas cubiertas con bosques y lugares históricos. Llegada a SALZBURGO a mediodía, la ciudad de Mozart, su casco antiguo es Patrimonio de la Humanidad por sus numerosos palacios, iglesias y plazas encantadoras. Podrá pasear por el Altstadt, donde se encuentra la casa de Mozart, o conocer la fortaleza, impresionante castillo medieval magníficamente bien conservado. Tras la hora del **almuerzo** seguimos hacia la región del Tirol, nos adentramos en los Alpes. INNSBRUCK, llegada a esta pequeña ciudad rodeada de altas montañas, podrá pasear por su atractivo y tranquilo centro histórico, donde destaca el palacio imperial y el tejado de oro. **Alojamiento.**

DÍA 7. Sábado: Innsbruck - Zugspitze - Feldkirch.

Desayuno. Hoy disfrutaremos de un día de paisajes extraordinarios. Iremos a ZUGSPITZE en la frontera entre Austria y Alemania. Subimos a la cumbre de la montaña más alta de Alemania con el teleférico (incluido). En días buenos, podemos ver una panorámica de los picos nevados de las montañas en 4 países. Tras ello viajaremos a REUTTE, caminaremos por el "puente tibetano" más largo de Europa (entrada incluida) entre paisajes extraordinarios. Posteriormente vamos FELDKIRCH, junto a la frontera con Suiza, Liechtenstein y Alemania; encantadora ciudad amurallada con hermoso casco medieval y castillo. Tiempo libre. **Alojamiento.**

DÍA 8. Domingo: Feldkirch - St. Gallen - Constanza - Stein am Rhein - Cataratas del Rin - Zúrich.

Desayuno. Saldremos hacia St. GALLEN, cuyo centro ha sido declarado Patrimonio de la Humanidad. Incluimos la entrada a la biblioteca de su magnífica abadía, cuya sala barroca alberga 170.000 ejemplares y la momia egipcia de Schepenese. La biblioteca fue declarada Patrimonio Cultural de la Humanidad por la UNESCO. Posteriormente, continuaremos nuestra ruta bordeando el lago de Constanza, situado entre Alemania y Suiza hasta CONSTANZA, ciudad alemana con un hermoso casco antiguo medieval que destaca por su catedral y la plaza del Mercado. Tendréis tiempo para pasear y almorzar. Tras ello, regresaremos a Suiza para pasear por STEIN AM RHEIN, un pintoresco pueblo a orillas del Rin, famoso por sus bellísimas casas con muros pintados. También visitaremos las Cataratas del Rin (entrada incluida), las cataratas con mayor caudal de Europa. Recomendamos, si lo deseáis, tomar opcionalmente un barco que os llevará hasta la caída de agua. Llegada a ZÚRICH al final de la tarde. **Alojamiento.**

DÍA 9. Lunes: Zúrich.

Desayuno. Con nuestro guía, daremos un paseo por la ciudad más poblada de Suiza, la capital financiera y cultural del país. La ciudad de los bancos ha sido dos veces declarada la ciudad con la mejor calidad de vida en el mundo. Tras ello incluiremos un Crucero en el lago Zurich de casi dos horas. El barco hace paradas breves, lo que nos permite admirar las aldeas en el camino. Bajamos en RAPPERSWIL, un pequeño y pintoresco pueblo dominado por su castillo medieval. Volvemos a Zurich en tren, y veremos la eficiencia y puntualidad de los Ferrocarriles Suizos. **Alojamiento.**

Nota: Esta etapa, según número de viajeros, podrá efectuar los traslados al centro y desde la estación en transporte público.

DÍA 10. Martes: Zúrich - Berna - Castillo de Chillon - Ginebra.

Desayuno. Saldremos hacia BERNA, la capital de Suiza y una de las ciudades históricas más encantadoras del país. Disfrutaremos de una vista panorámica desde su mirador en el Jardín de las Rosas y tendremos tiempo libre en el centro. Continuaremos por una carretera que discurre entre imponentes paisajes de alta montaña atravesando pintorescos pueblos de arquitectura de madera y pasando por la región de Gstaad, famosa por sus estaciones de esquí. Incluimos la subida en teleférico y el **almuerzo** en GLACIER 3000. Desde sus terrazas, podréis contemplar increíbles paisajes y caminar sobre el puente colgante que conecta dos cumbres. Tras el descenso, viajaremos hacia el Lago Lemán, una región con un clima suave y gran producción de viñedos. Visitaremos el Castillo de Chillon (entrada incluida), una fortaleza medieval construida sobre las aguas del lago. Continuaremos cruzando por el centro de Montreux, elegante ciudad conocida por su festival de jazz y siguiendo la orilla del lago, hasta GINEBRA. Llegada al final del día. **Alojamiento.**

Nota: Normalmente nuestro hotel está ubicado en la periferia francesa de la metrópoli.

DÍA 11. Miércoles: Ginebra.

Desayuno. Tras el desayuno incluimos visita panorámica con nuestro guía o con guía local en Ginebra, ciudad junto al Lago Lemán que acoge la sede europea de las Naciones Unidas, la sede de la Organización Mundial del Trabajo, de la Cruz Roja y numerosas otras sedes de organismos internacionales. La visita finaliza en el centro de la ciudad. Resto del día libre. **Alojamiento.**

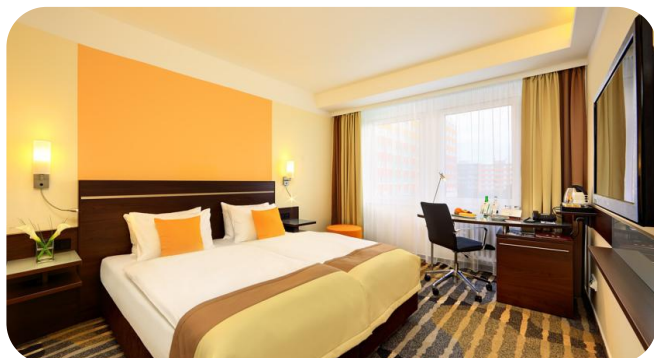
DÍA 12. Jueves: Ginebra – Ciudad de origen.

Desayuno. A la hora que le indique nuestro guía, traslado al aeropuerto para tomar su vuelo de regreso a casa. fin de nuestros servicios.

IMÁGENES



ALOJAMIENTOS PREVISTOS O SIMILARES



HOTEL DUO PRAGA

Todas las habitaciones y suites cuentan con aire acondicionado, TV de pantalla plana con canales vía satélite, caja fuerte, hervidor eléctrico, minibar y baño con bañera o ducha.

El Hotel Duo ofrece una deliciosa comida en el restaurante campestre y la taberna al aire libre durante el verano. También dispone de piscina cubierta, sauna, instalaciones para reuniones y recepción 24 horas.

La estación de metro de St?ížkov, situada frente al hotel, conecta con el centro de la ciudad en unos 10 minutos, por la línea C. El O2 Arena está a unos 30 minutos en transporte público.

Praga 9 es una opción genial para los viajeros interesados en moverse en transporte público, los museos y las visitas turísticas.

Información importante

No admiten mascotas



PANORAMA HOTEL PRAGUE PRAGA

Las habitaciones del Panorama Hotel Prague disponen de TV vía satélite, minibar y aire acondicionado. También incluyen baño con secador de pelo. Hay conexión WiFi gratuita en todas las instalaciones del hotel.

La zona de bienestar del Panorama cuenta con gimnasio moderno, sauna, baño de vapor y bañera de hidromasaje. Los huéspedes que se alojen en las habitaciones superiores deben pagar un suplemento por el uso de estas instalaciones.

El restaurante Mezzo prepara platos de cocina checa e internacional. Además, en la cafetería del Panorama Hotel se pueden tomar bebidas y platos ligeros. Por las mañanas se sirve un desayuno buffet americano abundante en el establecimiento.

El famoso centro comercial Arcady está cerca del establecimiento y alberga casi 150 tiendas, cafeterías y restaurantes. La autopista D1 queda a 200 metros y el centro de Praga está a 4 paradas de metro.

Información importante

No admiten mascotas



COMFORT HOTEL PRAGUE CITY EAST PRAGA

El Comfort Hotel Prague City East se encuentra a 5 km del edificio histórico del Museo Nacional de Praga y de la Casa Municipal. El aeropuerto más cercano es el aeropuerto Vaclav Havel de Praga, ubicado a 17 km. Las 243 habitaciones incluyen escritorio, TV de pantalla plana, baño privado, ropa de cama y toallas. También cuentan con armario. El hotel cuenta con restaurante, terraza, centro de fitness, bar, salón compartido, club infantil, jardín, centro de negocios y máquinas expendedoras de bebidas y aperitivos. Hay recepción 24 horas, y servicio de cambio de divisa. El Comfort Hotel Prague City East sirve un desayuno buffet todos los días.

Este hotel cuenta con los siguientes servicios

Idiomas que se hablan

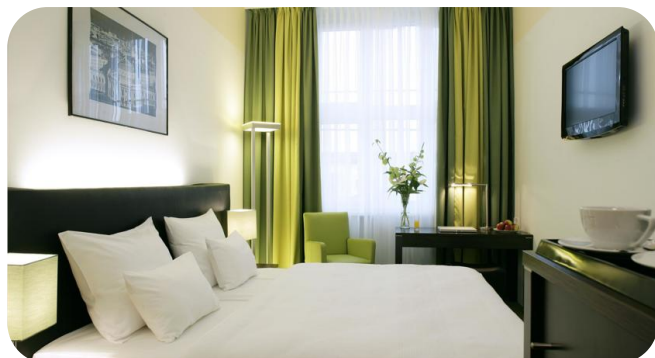
- ruso
- inglés
- alemán

Información importante

No admiten mascotas

BEST WESTERN CENTRAL LEONHARD

CENTRAL LOWEN



RAINERS HOTEL VIENNA VIENNA

El Rainers Hotel Vienna está situado a 10 minutos en transporte público del centro de Viena y la ópera estatal. Ofrece habitaciones con aire acondicionado, restaurante, WiFi gratuita, 2 ordenadores iMac con conexión gratuita a internet en el vestíbulo y aparcamiento privado.

Las habitaciones del Rainers Hotel son elegantes e incluyen TV de pantalla plana con canales vía satélite, reproductor de CD/DVD/mp3, caja fuerte con cargador para ordenadores portátiles y teléfonos móviles y set de té y café gratuito.

El restaurante Rainers sirve platos austriacos e internacionales junto con vinos austriacos excelentes. El hotel también alberga una terraza de verano.

Todas las mañanas se sirve un desayuno, de 06:30 a 10:00. El bar de deportes Rainers, que retransmite el canal Sky Live Sports, ofrece una amplia selección de cócteles y aperitivos internacionales.

Este hotel se encuentra a 900 metros de la estación de metro de Keplerplatz (línea U1), que proporciona conexiones directas con el centro de la ciudad. La estación de tren de Meidling está a 5 minutos en tren S-Bahn, mientras que la estación de tren principal de Viena queda a 1 parada. El Vienna International Centre y el Austria Center Vienna se encuentran a 10 minutos en metro. El aeropuerto de Viena está a 25 minutos en coche del Rainers Hotel.

10. Favoriten es una opción genial para los viajeros interesados en las escapadas urbanas, las visitas turísticas y pasear por la ciudad.

Información importante

No admiten mascotas

CITADINES APART'HOTEL SOUTH VIENNA

MOXY VIENNA CITY EAST



ALPHOTEL INNSBRUCK INNSBRUCK

El Alphotel está a solo 500 metros de la salida Innsbruck-Ost de la autopista A12. Cuenta con aire acondicionado, sauna, aparcamiento gratuito y conexión gratuita a internet.

Todas las habitaciones del Alphotel Innsbruck tienen aire acondicionado, TV vía satélite, minibar y caja fuerte. La mayoría ofrece vistas panorámicas a los Alpes tiroleses.

El restaurante y el bar, de ambiente moderno, sirven cocina austriaca e internacional y una amplia variedad de bebidas.

El centro histórico de la ciudad de Innsbruck está a pocos minutos en transporte público. El castillo de Ambras está a solo 1 km del hotel. El autobús que hace el trayecto a las zonas de esquí de los alrededores para junto al hotel.

Información importante

No admiten mascotas



NASH AIRPORT HOTEL GINEBRA

¡Uno de los bestsellers en Ginebra! El Nash Airport Hotel se encuentra en Cointrin, a 10 minutos en coche del centro de Ginebra y a poca distancia en el servicio gratuito de traslado en autobús del aeropuerto de Ginebra. El establecimiento ofrece WiFi gratuita y zona de trabajo y los huéspedes tienen acceso gratuito a la sauna y la sala de fitness.

El restaurante prepara platos típicos suizos e internacionales y el bar sirve una gran selección de bebidas hasta la 01:00 de la madrugada. El régimen de media pensión incluye un menú de 2 platos para cenar. Hay servicio de habitaciones.

El servicio de traslado gratuito entre el Nash Hotel y el aeropuerto sale cada 10 minutos, de 04:30 a 05:30, y cada 20 minutos, de 05:30 a 24:00. El hotel está a solo 5 minutos a pie de paradas de transporte público (autobús 10 - Dejoinville) y a 1 km del centro de exposiciones Palexpo.

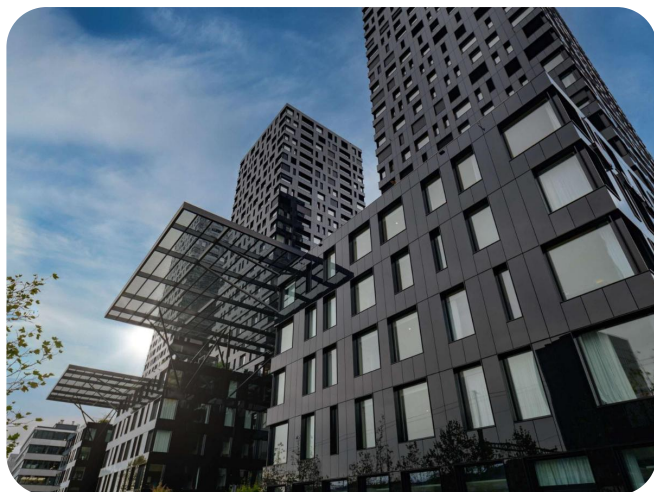
A la llegada, se entrega a los huéspedes una tarjeta para el acceso gratuito a toda la red de transporte público de Ginebra durante la estancia.

Información importante

No admiten mascotas

INTERCITY GENEVA

ADONIS EXCELLIOR GRAND GENEVE



MERCURE ZURICH CITY ZÚRICH

Mercure Zürich City se encuentra en Zúrich, a 5,7 km de Museo Nacional Suizo, y ofrece mostrador de información turística, habitaciones hipoalergénicas, restaurante, wifi gratis en todo el alojamiento y bar. El alojamiento está a 6 km de Estación Central de tren de Zúrich, a 6,4 km de Bahnhofstrasse y a 6,5 km de Paradeplatz. Hay un centro de spa y bienestar con centro de fitness, sauna, bañera de hidromasaje y terraza. Todas las unidades de este alojamiento incluyen zona de estar, TV de pantalla plana con canales vía satélite y baño privado con artículos de aseo gratuitos y ducha. Las habitaciones de este alojamiento disponen de aire acondicionado y escritorio. En el hotel se puede disfrutar de un desayuno buffet. El personal habla alemán, inglés, francés y italiano, y estará encantado de dar información sobre la zona en recepción. Museo Rietberg está a 6,6 km del alojamiento, y Fraumünster está a 6,9 km. El aeropuerto más cercano (Aeropuerto de Zúrich) está a 19 km.

Información importante

No admiten mascotas

QUALITY BRNO EXHIBITION CENTRE

OREO CONGRESS BRNO

INTERNATIONAL BRNO

CLARION CONGRESS BRNO



DOLLINGER INNSBRUCK

El hotel Dollinger, de gestión familiar desde hace casi 500 años, está ubicado a los pies de la cordillera Nordkette, en la parte septentrional de Innsbruck. Ofrece desayuno buffet, aparcamiento gratuito y aparcamiento por un suplemento en las inmediaciones.

Las habitaciones disponen de artículos de aseo, TV de pantalla plana con canales vía satélite, caja fuerte y WiFi gratuito.

El restaurante del hotel Dollinger sirve platos austriacos y especialidades del Tirol, tanto en su comedor interior como en un jardín con encanto a la sombra de varios castaños centenarios.

El hotel Dollinger proporciona un servicio gratuito de traslado en autobús a las pistas de esquí en invierno y a las zonas de senderismo en verano. La ruta ciclista del valle del Eno y muchas rutas de senderismo pasan cerca del hotel.

El centro histórico de Innsbruck, el famoso balcón Goldenes Dachl y la iglesia de la Corte (Hofkirche) se encuentran a 1,5 km del hotel Dollinger (a unos 20 minutos a pie o a pocos minutos en autobús). El funicular Hungerburgbahn, que lleva hasta el zoológico alpino de Innsbruck, está cerca.

Mühlau es una opción genial para los viajeros interesados en los paisajes, las visitas turísticas y visitar el centro histórico.

Información importante

No admiten mascotas



HILTON INNSBRUCK INNSBRUCK

El AC Hotel se encuentra a solo 5 minutos a pie del centro histórico y ofrece vistas panorámicas a los Alpes tiroleses y restaurante asador. Este hotel se encuentra junto al casino de Innsbruck y proporciona WiFi gratuita en las zonas comunes.

Las habitaciones son amplias y cuentan con aire acondicionado, ventanas insonorizadas, TV LCD HD de 37 pulgadas con canales Sky gratuitos y vistas a la ciudad o a las montañas. El AC Hotel tiene 14 plantas y ocupa el edificio más alto de la ciudad.

Los huéspedes pueden disfrutar de un saludable desayuno de inspiración europea en la cocina del AC a diario, así como cerveza artesanal o cócteles acompañados de tapas en el salón AC por la noche.

La estación principal de Innsbruck queda a pocos pasos del AC Hotel. Hay aparcamiento subterráneo público con acceso directo al hotel.

Innenstadt es una opción genial para los viajeros interesados en las compras, visitar el centro histórico y pasear por la ciudad.

Información importante

No admiten mascotas

RADISSON HOTEL & SUITES ZURICH

EL PRECIO INCLUYE

- **AVIÓN INCLUIDO: TARIFAS FLEXIBLES:** Este circuito incluye el vuelo ida y vuelta en clase turista, el precio final se obtendrá una vez que el cliente haya seleccionado, la fecha y aeropuerto de inicio del circuito así como los vuelos que más se adapten a sus necesidades.
- Servicios generales de Kannak:
- Recorrido en autocar con guía en español.
- 11 noches de estancia en los hoteles previstos o similares con desayuno incluido
- seguro básico de viaje.
- traslados de llegada y de salida
- Barco: lago Zurich en ZURICH.
- Visita Panorámica en: Praga, Viena, GINEBRA.
- Traslado Nocturno: Plaza del Ayuntamiento en Viena.
- Entradas: Puente tibetano de Reutte, Biblioteca de St. Gallen, Cataratas del Rin, Castillo de Chillón en Castillo de Chillon.
- Paseo en Tren: Rapperswill- Zurich en ZURICH.
- Funicular: Zugspitze, Glacier 3000.
- 1 Almuerzo o Cena Incluido en: Castillo de Chillon.

Calendario



12 día/s y 11 noche/s

Periodicidad: diario

-

OPCIÓN PAQUETES

OPCIONES DE CIRCUITO

Authentic

Nuestra ruta base.

Opción Comidas Plus

Si elige contratarla, nuestra Opción Comidas Plus le incluye las siguientes comidas o cenas:

- Día 2. Almuerzo en Praga
- Día 5. Cena en Viena
- Día 7. Almuerzo en Zugspitze
- Día 9. Cena en Zurich