



Suiza, Baviera y Viena

ITINERARIO KNA10061

10 días

Kan.naЯ

ITINERARIO

DÍA 1. Lunes: Ciudad de Origen - Zúrich.

Presentación en el aeropuerto con suficiente antelación para tomar el vuelo elegido a Zurich. Llegada a capital Suiza. Traslado al hotel y tiempo libre. Recibirá en la tarde información para el inicio de su circuito a través de los carteles informativos localizados en la recepción del hotel. **Alojamiento.**

DÍA 2. Martes: Zúrich - Berna - Castillo de Chillon - Ginebra.

Desayuno. Saldremos hacia Berna, la capital de Suiza y una de las ciudades históricas más encantadoras del país. Disfrutaremos de una vista panorámica desde su mirador en el Jardín de las Rosas y tendremos tiempo libre en el centro. Continuaremos por una carretera que discurre entre imponentes paisajes de alta montaña atravesando pintorescos pueblos de arquitectura de madera y pasando por la región de Gstaad, famosa por sus estaciones de esquí. Incluimos la subida en teleférico y el **almuerzo** en Glacier 3000. Desde sus terrazas, podréis contemplar increíbles paisajes y caminar sobre el puente colgante que conecta dos cumbres. Tras el descenso, viajaremos hacia el Lago Lemán, una región con un clima suave y gran producción de viñedos. Visitaremos el Castillo de Chillon (entrada incluida), una fortaleza medieval construida sobre las aguas del lago. Continuaremos cruzando por el centro de Montreux, elegante ciudad conocida por su festival de jazz y siguiendo la orilla del lago, hasta Ginebra. Llegada al final del día. **Alojamiento.**

Nota: Normalmente nuestro hotel está ubicado en la periferia francesa de la metrópoli.

DÍA 3. Miércoles: Ginebra - Lausana - Gruyeres - Friburgo.

Desayuno. Hoy incluimos una visita panorámica de Ginebra, ciudad situada a orillas del lago Lemán y sede de numerosos organismos internacionales. Visitaremos el Palacio de las Naciones, el encantador Jardín Inglés con su famoso reloj de flores y admiraremos el "Jet d'Eau", la fuente más alta de Europa. Posteriormente, dispondrán de tiempo libre para pasear y almorzar. Continuaremos bordeando el lago Lemán, entre paisajes de viñedos y montañas nevadas, hasta llegar a Lausana, ciudad del oeste de Suiza que alberga la sede del Comité Olímpico Internacional. Haremos una parada en el Parque Olímpico, a orillas del lago, un espacio emblemático dedicado al deporte y la cultura olímpica. Después, nos dirigiremos a la localidad amurallada de Gruyeres, conocida mundialmente por su queso. Muy cerca se encuentran algunos de los principales fabricantes de chocolate suizo (como Nestlé, entre otros). Visitaremos la fábrica de chocolate Cailler, ¡con degustación incluida! Continuaremos hacia Friburgo, ciudad bilingüe (francés y alemán), con un pintoresco casco antiguo. **Alojamiento.**

Nota: En algunas ocasiones, el alojamiento podrá realizarse en una ciudad próxima.

DÍA 4. Jueves: Friburgo - Interlaken - Aareschlucht - Lugano - Chiasso .

Desayuno. Saldremos por una pequeña y pintoresca carretera del cantón de Berna, entre colinas, bosques y verdes campos. Haremos una parada fotográfica en ruta, ya sea en el castillo de Schwarzenburg o, dependiendo del alojamiento, en el mirador del lago de Thun o de Brienz. Continuaremos hacia **INTERLAKEN**, una ciudad turística situada entre dos lagos. Tras ello, nos dirigiremos a las **AARESCHLUCHT**, donde, tras visitar las impresionantes **gargantas (entrada incluida)**, tendremos la **comida incluida**. Después, continuaremos rumbo a uno de los puertos de montaña más espectaculares de Suiza: el Sustenpass, donde podremos admirar su nieve y glaciares. Pararemos en ruta para disfrutar del

majestuoso paisaje glaciario. Entre espectaculares cumbres, continuaremos hacia la Suiza italiana, atravesando el famoso túnel del Gotardo. Llegada a **LUGANO**, donde tomaremos un **barco (billete incluido)** para navegar por su lago, rodeado de paisajes alpinos y elegantes villas. Tiempo libre en esta ciudad, principal núcleo de la Suiza italiana, conocida por su clima suave y su agradable paseo junto al lago. Finalmente, nos dirigiremos a **CHIASO**, con llegada a última hora de la tarde. Alojamiento.

Nota: Hasta finales de mayo y a partir de inicios de octubre, el paso de montaña de Sustenpass puede estar cerrado por nieve; en ese caso, se viajará por el bello puerto del Brünig.

Nota: En ocasiones, realizaremos el trayecto en barco desde Gandria hasta Lugano.

Nota: Ocasionalmente, nos alojaremos en el área metropolitana de Como.

DÍA 5. Viernes: Chiasso - Bellinzona - Altdorf - Lucerna.

Desayuno. Tras el desayuno, saldremos hacia Bellinzona, capital de la Suiza italiana, conocida por sus tres castillos medievales, declarados Patrimonio de la Humanidad por la UNESCO. Tendréis tiempo para pasear por las pintorescas calles del centro. A continuación, volveremos hacia la Suiza de habla alemana atravesando el paso de Gotardo, donde haremos una parada fotográfica en un mirador de extraordinaria belleza. Llegada a Altdorf, capital del cantón de Uri, lugar de nacimiento de Guillermo Tell y uno de los primeros cantones de la Suiza independiente. Tendréis tiempo libre para almorzar. Luego, nos dirigiremos a Lucerna, donde podréis visitar el famoso Kapellbrücke, la estatua del León de Lucerna, su famosa catedral, la Iglesia de los Jesuitas y el hermoso centro histórico. Lucerna se considera la capital turística del país. **Alojamiento.**

DÍA 6. Sábado: Lucerna - Einsiedeln - Vaduz - Feldkirch.

Desayuno. Salimos contorneando el lago de los Cuatro Cantones hacia Einsiedeln, cuya inmensa abadía barroca es el principal punto de peregrinación en Suiza. Después, continuaremos hacia el este de Suiza, donde en Heidenhof conoceremos la Casa de Heidi (entrada no incluida), un pintoresco lugar entre hermosos paisajes, al cual accedemos por un sendero peatonal. Entraremos en el pequeño país independiente de Liechtenstein y, en su capital, Vaduz, a la sombra de su castillo, dispondréis de tiempo para pasear y almorzar. Posteriormente, nos dirigiremos a la cercana ciudad de Feldkirch, en Austria, junto a la frontera con Suiza, Liechtenstein y Alemania; una encantadora ciudad amurallada con un hermoso casco medieval y su castillo. Tiempo libre. **Alojamiento.**

DÍA 7. Domingo: Feldkirch - Lago de Constanza - Lindau - Múnich.

Desayuno. Viajamos a Alemania. Tiempo para un paseo en Lindau, en el lago de Constanza, la ciudad antigua se encuentra enclavada en una isla. Seguimos hacia Munich, la capital de Baviera. Antes de entrar, conocemos Dachau donde visitamos el museo sobre el campo de concentración Nazi. Tiempo para almorzar. En Munich visitamos el impresionante recinto del BMW WELT (mundo BMW) modernísima instalación de exposiciones multifuncional del grupo BMW, la prestigiosa marca de automóviles alemana y el parque donde se ubica el Olympiastadion de gran belleza arquitectónica y donde se celebraron los famosos juegos olímpicos de 1972; Tras ello tiempo libre en el centro histórico donde podrá disfrutar de las típicas cervecerías. **Alojamiento.**

DÍA 8. Lunes: Múnich - Salzburgo - St. Wolfgang - Lago Traunsee - Viena.

Desayuno. Hoy viajamos a Austria. Conocemos Salzburgo, la ciudad de Mozart, con su centro renacentista y barroco de gran belleza a la sombra de potente castillo medieval. Continuamos posteriormente nuestra ruta entre lagos y montañas. Etapa de muy gran belleza paisajística en los Alpes; paramos en St. Wolfgang,

famoso lugar de peregrinación en Austria. Continuamos a Traunkirchen junto al hermosísimo lago de Traunsee, incluimos crucero por el lago divisando cuatro castillos y desembarcando en Gmunden. Continuación hacia Viena, llegada al final de la tarde. **Alojamiento.**

DÍA 9. Martes: Viena.

Desayuno. Por la mañana realizaremos una visita panorámica de la ciudad, durante la cual descubriremos sus majestuosas avenidas, sus imponentes palacios, sus elegantes parques y su encantador centro histórico. Al anochecer dispondremos de un traslado a la Plaza del Ayuntamiento, donde podréis disfrutar de su iluminación y del animado ambiente nocturno de las calles cercanas. **Alojamiento.**

DÍA 10. Miércoles: Viena – Ciudad de origen.

Desayuno. A la hora que le indique nuestro guía, traslado al aeropuerto para tomar su vuelo de regreso a casa. Fin de nuestros servicios.

IMÁGENES



ALOJAMIENTOS PREVISTOS O SIMILARES



LEONARDO HOTEL MUNICH CITY OLYMPIAPARK MÚNICH

El Leonardo Hotel Olympiapark es un establecimiento para no fumadores y cuenta con habitaciones amplias con TV vía satélite, escritorio y cortinas opacas.

El Leonardo Hotel Olympiapark tiene zona para correr.

Por la mañana, el establecimiento sirve un desayuno buffet delicioso. El bar bistró FOODS del hotel prepara especialidades bávaras tradicionales y platos internacionales para el almuerzo y la cena.

La parada de tranvía de Leonrodplatz se halla a 200 metros del Leonardo Hotel Munich City Olympiapark. El tranvía lleva a la estación central de Múnich en un trayecto de 7 minutos.

Neuhausen - Nymphenburg es una opción genial para los viajeros interesados en moverse en transporte público, las escapadas urbanas y las sensaciones.

Información importante

No admiten mascotas



SHERATON MÜNCHEN WESTPARK HOTEL MÜNICH

Todas las habitaciones del Sheraton München Westpark Hotel son para no fumadores e incluyen TV de pantalla plana de 32 pulgadas y caja fuerte para ordenador portátil. En el centro de negocios Link@Sheraton hay impresoras, WiFi gratis y terminales informáticos de uso gratuito. El club lounge se halla en la 10ª planta.

El restaurante Westend Factory sirve platos de carne y pescado elaborados con productos de la zona, y en el bar del vestíbulo hay pasteles caseros y aperitivos. En verano se puede almorzar y tomar aperitivos en la terraza.

El hotel cuenta con la gran zona Sheraton Fitness by Core Performance, disponible las 24 horas y provista de sauna y sala de vapor.

El Sheraton München Westpark Hotel se halla a 2 paradas de Theresienwiese, el recinto de la Fiesta de la Cerveza, y está a 3 paradas de metro de la Estación Central de Múnich, comunicada directamente con el aeropuerto de Múnich. La autopista A96 está a 4 minutos en coche.

Schwanthalerhöhe es una opción genial para los viajeros interesados en la cerveza, visitar el centro histórico y la comida.

Información importante

No admiten mascotas



HOLIDAY INN MÜNCHEN SÜD **MÚNICH**

Todas las habitaciones del Holiday Inn München Süd están equipadas con TV de pantalla plana, set de café y té y terraza o balcón privado.

El Restaurant Kupferkessel sirve platos alemanes e internacionales. Los huéspedes podrán disfrutar de cócteles coloridos y cervezas alemanas en el bar del vestíbulo o en la terraza-jardín del hotel.

El Holiday Inn München cuenta con piscina y sauna, ambas de uso gratuito.

La estación de metro de Machtlfingerstraße se halla a 400 metros y ofrece acceso a la plaza Marienplatz en 15 minutos.

Thalkirchen - Obersendling - Forstenried - Fürstenried - Solln es una opción genial para los viajeros interesados en moverse en transporte público, las sensaciones y las escapadas urbanas.

Información importante

No admiten mascotas

BEST WESTERN CENTRAL LEONHARD

CENTRAL LOWEN



RAINERS HOTEL VIENNA VIENNA

El Rainers Hotel Vienna está situado a 10 minutos en transporte público del centro de Viena y la ópera estatal. Ofrece habitaciones con aire acondicionado, restaurante, WiFi gratuita, 2 ordenadores iMac con conexión gratuita a internet en el vestíbulo y aparcamiento privado.

Las habitaciones del Rainers Hotel son elegantes e incluyen TV de pantalla plana con canales vía satélite, reproductor de CD/DVD/mp3, caja fuerte con cargador para ordenadores portátiles y teléfonos móviles y set de té y café gratuito.

El restaurante Rainers sirve platos austriacos e internacionales junto con vinos austriacos excelentes. El hotel también alberga una terraza de verano.

Todas las mañanas se sirve un desayuno, de 06:30 a 10:00. El bar de deportes Rainers, que retransmite el canal Sky Live Sports, ofrece una amplia selección de cócteles y aperitivos internacionales.

Este hotel se encuentra a 900 metros de la estación de metro de Keplerplatz (línea U1), que proporciona conexiones directas con el centro de la ciudad. La estación de tren de Meidling está a 5 minutos en tren S-Bahn, mientras que la estación de tren principal de Viena queda a 1 parada. El Vienna International Centre y el Austria Center Vienna se encuentran a 10 minutos en metro. El aeropuerto de Viena está a 25 minutos en coche del Rainers Hotel.

10. Favoriten es una opción genial para los viajeros interesados en las escapadas urbanas, las visitas turísticas y pasear por la ciudad.

Información importante

No admiten mascotas

CITADINES APART'HOTEL SOUTH VIENNA

MOXY VIENNA CITY EAST



GRAND HOTEL EUROPE LUCERNA

Este alojamiento está a 13 minutos a pie de la playa. El Grand Hotel Europe fue inaugurado en 1875 y se encuentra a 15 minutos a pie del centro de Lucerna y a solo unos pasos del paseo del lago.

Todas las habitaciones presentan una decoración elegante que combina elementos antiguos y modernos. También disponen de TV por cable y baño privado. Algunas habitaciones ofrecen vistas al lago, balcón o aire acondicionado.

El restaurante Bellevue sirve especialidades de la cocina suiza y una selección de platos internacionales. El establecimiento también alberga un bar, el Europe, y una terraza jardín donde se sirven bebidas y aperitivos.

El hotel se halla a 600 metros del Gran Casino de Lucerna.

Información importante

No admiten mascotas

PARK HOTEL ZUG

CITY GARDEN



NASH AIRPORT HOTEL **GINEBRA**

¡Uno de los bestsellers en Ginebra! El Nash Airport Hotel se encuentra en Cointrin, a 10 minutos en coche del centro de Ginebra y a poca distancia en el servicio gratuito de traslado en autobús del aeropuerto de Ginebra. El establecimiento ofrece WiFi gratuita y zona de trabajo y los huéspedes tienen acceso gratuito a la sauna y la sala de fitness.

El restaurante prepara platos típicos suizos e internacionales y el bar sirve una gran selección de bebidas hasta la 01:00 de la madrugada. El régimen de media pensión incluye un menú de 2 platos para cenar. Hay servicio de habitaciones.

El servicio de traslado gratuito entre el Nash Hotel y el aeropuerto sale cada 10 minutos, de 04:30 a 05:30, y cada 20 minutos, de 05:30 a 24:00. El hotel está a solo 5 minutos a pie de paradas de transporte público (autobús 10 - Dejoinville) y a 1 km del centro de exposiciones Palexpo.

A la llegada, se entrega a los huéspedes una tarjeta para el acceso gratuito a toda la red de transporte público de Ginebra durante la estancia.

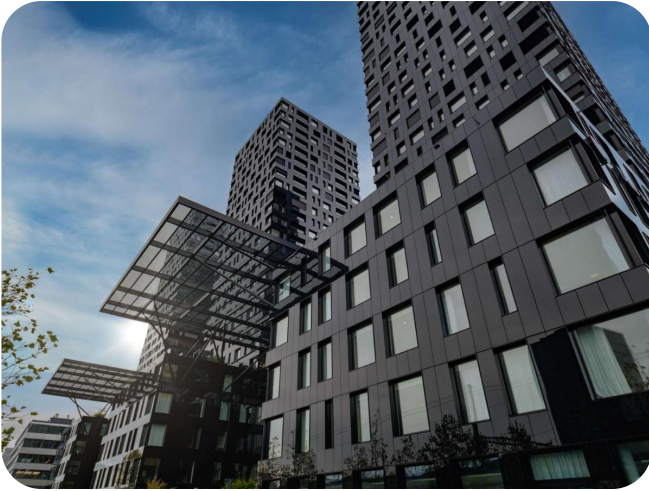
Información importante

No admiten mascotas

INTERCITY GENEVA

ADONIS EXCELLIOR GRAND GENEVE

CRUISE



MERCURE ZÜRICH CITY ZÜRICH

Mercure Zürich City se encuentra en Zúrich, a 5,7 km de Museo Nacional Suizo, y ofrece mostrador de información turística, habitaciones hipoalergénicas, restaurante, wifi gratis en todo el alojamiento y bar. El alojamiento está a 6 km de Estación Central de tren de Zúrich, a 6,4 km de Bahnhofstrasse y a 6,5 km de Paradeplatz. Hay un centro de spa y bienestar con centro de fitness, sauna, bañera de hidromasaje y terraza. Todas las unidades de este alojamiento incluyen zona de estar, TV de pantalla plana con canales vía satélite y baño privado con artículos de aseo gratuitos y ducha. Las habitaciones de este alojamiento disponen de aire acondicionado y escritorio. En el hotel se puede disfrutar de un desayuno buffet. El personal habla alemán, inglés, francés y italiano, y estará encantado de dar información sobre la zona en recepción. Museo Rietberg está a 6,6 km del alojamiento, y Fraumünster está a 6,9 km. El aeropuerto más cercano (Aeropuerto de Zúrich) está a 19 km.

Información importante

No admiten mascotas

HOLIDAY INN EXPRESS LUZERN-KRIENS

MOVENPICK ALBERGO TOURING

RADISSON HOTEL & SUITES ZURICH

EL PRECIO INCLUYE

- **AVIÓN INCLUIDO: TARIFAS FLEXIBLES:** Este circuito incluye el vuelo ida y vuelta en clase turista, el precio final se obtendrá una vez que el cliente haya seleccionado, la fecha y aeropuerto de inicio del circuito así como los vuelos que más se adapten a sus necesidades.
- Servicios generales de Kannak:
- Recorrido en autocar con guía en español.
- 9 noches de estancia en los hoteles previstos o similares con desayuno incluido.
- Seguro básico de viaje.
- Traslados de llegada y de salida.
- Barco: Gandria/ Lugano, por el lago Traunsee.
- Visita Panorámica en: Ginebra, Viena.
- Traslado Nocturno: Cervecería centro de Munich, Barrio del Ayuntamiento en Viena.
- Entradas: Castillo de Chillón en Castillo de Chillon, Fábrica de chocolate Cailler en GRUYERES, Gargantas del Aareslucht en Aareslucht , Museo Campo de concentración de Dachau, BMW WELT en Munich.
- Funicular: Glacier 3000
- 2 Almuerzos o Cenas Incluidos en: Castillo de Chillon, Aareslucht.

Calendario



10 día/s y 9 noche/s

Periodicidad: diario

-
OPCIÓN PAQUETES

OPCIONES DE CIRCUITO