



# Suiza Alpina

ITINERARIO KNA10058

8 días

Kan.naK

## ITINERARIO

### DÍA 1. Martes: Ciudad de Origen - Ginebra.

Presentación en el aeropuerto con suficiente antelación para tomar el vuelo elegido a Ginebra. Llegada a ciudad suiza. Traslado al hotel y tiempo libre. Recibirá en la tarde información para el inicio de su circuito a través de los carteles informativos localizados en la recepción del hotel. **Alojamiento.**

### DÍA 2. Miércoles: Ginebra - Lausana - Gruyeres - Friburgo.

**Desayuno.** Incluimos una visita panorámica de Ginebra, ciudad situada a orillas del lago Lemán y sede de numerosos organismos internacionales. Visitaremos el Palacio de las Naciones, el encantador Jardín Inglés con su famoso reloj de flores y admiraremos el Jet d'Eau, la fuente más alta de Europa. Posteriormente, dispondrán de tiempo libre para pasear y almorzar. Continuaremos bordeando el lago Lemán, entre paisajes de viñedos y montañas nevadas, hasta llegar a Lausana, ciudad del oeste de Suiza que alberga la sede del Comité Olímpico Internacional. Haremos una parada en el Parque Olímpico, a orillas del lago, un espacio emblemático dedicado al deporte y la cultura olímpica. Después, nos dirigiremos a la localidad amurallada de Gruyeres, conocida mundialmente por su queso. Muy cerca se encuentran algunos de los principales fabricantes de chocolate suizo (como Nestlé, entre otros). Visitaremos la fábrica de chocolate Cailler, **¡con degustación incluida!** Continuaremos hacia Friburgo, ciudad bilingüe (francés y alemán), con un pintoresco casco antiguo. **Alojamiento.**

**Nota:** En algunas ocasiones, el alojamiento podrá realizarse en una ciudad próxima.

### DÍA 3. Jueves: Friburgo - Interlaken - Aareschlucht - Lugano - Chiasso.

Desayuno. Saldremos por una pequeña y pintoresca carretera del cantón de Berna, entre colinas, bosques y verdes campos. Haremos una parada fotográfica en ruta, ya sea en el castillo de Schwarzenburg o, dependiendo del alojamiento, en el mirador del lago de Thun o de Brienz. Continuaremos hacia **INTERLAKEN**, una ciudad turística situada entre dos lagos. Tras ello, nos dirigiremos a las **AARESCHLUCHT**, donde, tras visitar las impresionantes **gargantas (entrada incluida)**, tendremos la **comida incluida**. Después, continuaremos rumbo a uno de los puertos de montaña más espectaculares de Suiza: el Sustenpass, donde podremos admirar su nieve y glaciares. Pararemos en ruta para disfrutar del majestuoso paisaje glaciario. Entre espectaculares cumbres, continuaremos hacia la Suiza italiana, atravesando el famoso túnel del Gotardo. Llegada a **LUGANO**, donde tomaremos un **barco (billete incluido)** para navegar por su lago, rodeado de paisajes alpinos y elegantes villas. Tiempo libre en esta ciudad, principal núcleo de la Suiza italiana, conocida por su clima suave y su agradable paseo junto al lago. Finalmente, nos dirigiremos a **CHIASO**, con llegada a última hora de la tarde. Alojamiento.

**Nota:** Hasta finales de mayo y a partir de inicios de octubre, el paso de montaña de Sustenpass puede estar cerrado por nieve; en ese caso, se viajará por el bello puerto del Brünig.

**Nota:** En ocasiones, realizaremos el trayecto en barco desde Gandria hasta Lugano.

**Nota:** Ocasionalmente, nos alojaremos en el área metropolitana de Como.

### DÍA 4. Viernes: Chiasso - Bellinzona - Altdorf - Lucerna.

**Desayuno.** Hoy saldremos hacia Bellinzona, capital de la Suiza italiana, conocida por sus tres castillos medievales, declarados Patrimonio de la Humanidad por la UNESCO. Tendréis tiempo para pasear por las pintorescas calles del centro. A continuación, volveremos hacia la Suiza de habla alemana atravesando el paso de Gotardo, donde haremos una parada fotográfica en un mirador de extraordinaria belleza. Llegada a Aldorf, capital del cantón de Uri, lugar de nacimiento de Guillermo Tell y uno de los primeros cantones de la Suiza independiente. Tendréis tiempo libre para almorzar. Luego, nos dirigiremos a Lucerna, donde podréis visitar el famoso Kapellbrücke, la estatua del León de Lucerna, su famosa catedral, la Iglesia de los Jesuitas y el hermoso centro histórico. Lucerna se considera la capital turística del país. **Alojamiento.**

### DÍA 5. Sábado: Lucerna – Einsiedeln – Vaduz – Feldkirch.

**Desayuno.** Salimos contorneando el lago de los Cuatro Cantones hacia Einsiedeln, cuya inmensa abadía barroca es el principal punto de peregrinación en Suiza. Después, continuaremos hacia el este de Suiza, donde en Heididorf conoceremos la Casa de Heidi (*entrada no incluida*), un pintoresco lugar entre hermosos paisajes, al cual accedemos por un sendero peatonal. Entraremos en el pequeño país independiente de Liechtenstein y, en su capital, Vaduz, a la sombra de su castillo, dispondréis de tiempo para pasear y almorzar. Posteriormente, nos dirigiremos a la cercana ciudad de Feldkirch, en Austria, junto a la frontera con Suiza, Liechtenstein y Alemania; una encantadora ciudad amurallada con un hermoso casco medieval y su castillo. Tiempo libre. **Alojamiento.**

### DÍA 6. Domingo: Feldkirch – St. Gallen – Constanza – Stein am Rhein – Cataratas del Rin – Zúrich.

**Desayuno.** Saldremos hacia St. Gallen, cuyo centro ha sido declarado Patrimonio de la Humanidad. Incluimos la entrada a la biblioteca de su magnífica abadía, cuya sala barroca alberga 170.000 ejemplares y la momia egipcia de Schepense. La biblioteca fue declarada Patrimonio Cultural de la Humanidad por la UNESCO. Posteriormente, continuaremos nuestra ruta bordeando el lago de Constanza, situado entre Alemania y Suiza hasta Constanza, ciudad alemana con un hermoso casco antiguo medieval que destaca por su catedral y la plaza del Mercado. Tendréis tiempo para pasear y almorzar. Tras ello, regresaremos a Suiza para pasear por Stein Am Rhein, un pintoresco pueblo a orillas del Rin, famoso por sus bellísimas casas con muros pintados. También visitaremos las Cataratas del Rin (*entrada incluida*), las cataratas con mayor caudal de Europa. Recomendamos, si lo deseáis, tomar opcionalmente un barco que os llevará hasta la caída de agua. Llegada a Zúrich al final de la tarde. **Alojamiento.**

### DÍA 7. Lunes: Zúrich.

**Desayuno.** Con nuestro guía, daremos un paseo por la ciudad más poblada de Suiza, la capital financiera y cultural del país. La ciudad de los bancos ha sido dos veces declarada la ciudad con la mejor calidad de vida en el mundo. Tras ello incluiremos un Crucero en el lago Zurich de casi dos horas. El barco hace paradas breves, lo que nos permite admirar las aldeas en el camino. Bajamos en Rapperswil, un pequeño y pintoresco pueblo dominado por su castillo medieval. Volvemos a Zurich en tren, y veremos la eficiencia y puntualidad de los Ferrocarriles Suizos. **Alojamiento.**

**Nota:** Esta etapa, según número de viajeros, podrá efectuar los traslados al centro y desde la estación en transporte público.

### DÍA 8. Martes: Zúrich - Ciudad de Origen.

**Desayuno.** A la hora que le indique nuestro guía, traslado al aeropuerto para tomar su vuelo de regreso a casa. Fin de nuestros servicios.

## IMÁGENES



## ALOJAMIENTOS PREVISTOS O SIMILARES

**BEST WESTERN CENTRAL LEONHARD**

**CENTRAL LOWEN**

**PARK HOTEL ZUG**

**CITY GARDEN**



### **NASH AIRPORT HOTEL GINEBRA**

¡Uno de los bestsellers en Ginebra! El Nash Airport Hotel se encuentra en Cointrin, a 10 minutos en coche del centro de Ginebra y a poca distancia en el servicio gratuito de traslado en autobús del aeropuerto de Ginebra. El establecimiento ofrece WiFi gratuita y zona de trabajo y los huéspedes tienen acceso gratuito a la sauna y la sala de fitness.

El restaurante prepara platos típicos suizos e internacionales y el bar sirve una gran selección de bebidas hasta la 01:00 de la madrugada. El régimen de media pensión incluye un menú de 2 platos para cenar. Hay servicio de habitaciones.

El servicio de traslado gratuito entre el Nash Hotel y el aeropuerto sale cada 10 minutos, de 04:30 a 05:30, y cada 20 minutos, de 05:30 a 24:00. El hotel está a solo 5 minutos a pie de paradas de transporte público (autobús 10 - Dejoinville) y a 1 km del centro de exposiciones Palexpo.

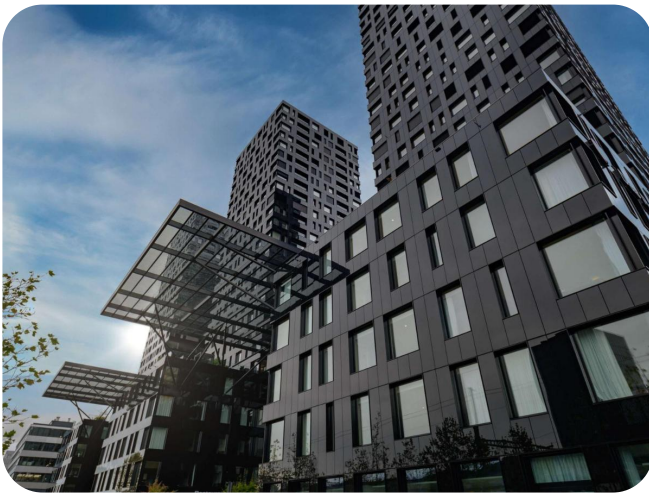
A la llegada, se entrega a los huéspedes una tarjeta para el acceso gratuito a toda la red de transporte público de Ginebra durante la estancia.

## Información importante

No admiten mascotas

**INTERCITY GENEVA**

**CRUISE**



### **MERCURE ZÜRICH CITY ZÜRICH**

Mercure Zürich City se encuentra en Zúrich, a 5,7 km de Museo Nacional Suizo, y ofrece mostrador de información turística, habitaciones hipoalergénicas, restaurante, wifi gratis en todo el alojamiento y bar. El alojamiento está a 6 km de Estación Central de tren de Zúrich, a 6,4 km de Bahnhofstrasse y a 6,5 km de Paradeplatz. Hay un centro de spa y bienestar con centro de fitness, sauna, bañera de hidromasaje y terraza. Todas las unidades de este alojamiento incluyen zona de estar, TV de pantalla plana con canales vía satélite y baño privado con artículos de aseo gratuitos y ducha. Las habitaciones de este alojamiento disponen de aire acondicionado y escritorio. En el hotel se puede disfrutar de un desayuno buffet. El personal habla alemán, inglés, francés y italiano, y estará encantado de dar información sobre la zona en recepción. Museo Rietberg está a 6,6 km del alojamiento, y Fraumünster está a 6,9 km. El aeropuerto más cercano (Aeropuerto de Zúrich) está a 19 km.

## Información importante

No admiten mascotas

**HOLIDAY INN EXPRESS LUZERN-KRIENS**

**IBIS BULLE - LA GRUYERE**

**B&B LULLY 3 LAKES**

**MOVENPICK ALBERGO TOURING**

**RADISSON HOTEL & SUITES ZURICH**

## EL PRECIO INCLUYE

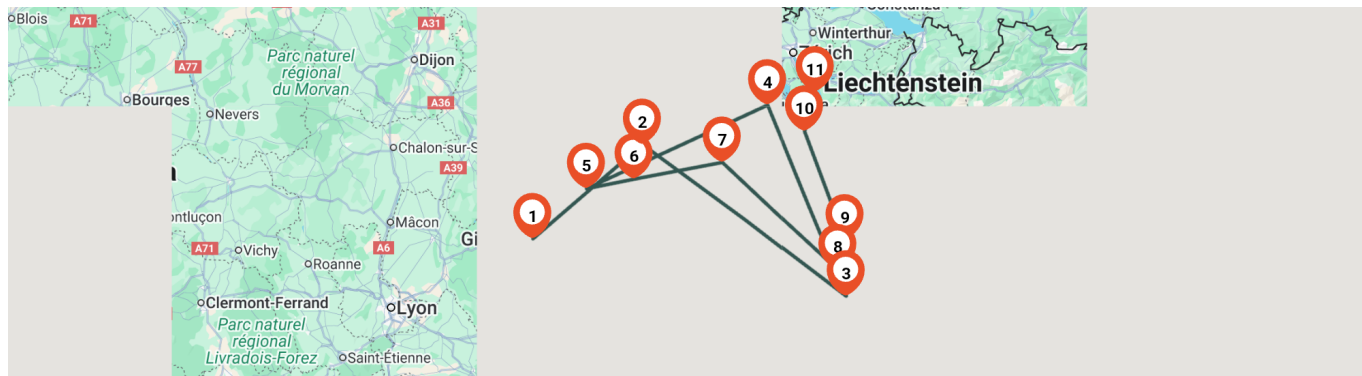
- **AVIÓN INCLUIDO: TARIFAS FLEXIBLES:** Este circuito incluye el vuelo ida y vuelta en clase turista, el precio final se obtendrá una vez que el cliente haya seleccionado, la fecha y aeropuerto de inicio del circuito así como los vuelos que más se adapten a sus necesidades.
- Servicios generales de Kannak:
- Recorrido en autocar con guía en español.
- 7 noches de estancia en los hoteles previstos o similares con desayuno incluido.
- Seguro básico de viaje.
- Traslados de llegada y de salida.
- Barco en Gandria/Lugano y lago Zúrich en Zúrich.
- Visita panorámica en Ginebra.
- Entradas para la Fábrica de chocolate Cailler en Gruyeres, Gargantas del Aareschlucht en Aareschlucht, Biblioteca de St. Gallen, Cataratas del Rin.
- 1 comida incluida en Aareschlucht.
- Paseo en Tren desde Rapperswill hacia Zúrich.

## Calendario



8 día/s y 7 noche/s  
**Periodicidad:** diario

## MAPA



## OPCIÓN PAQUETES

## OPCIONES DE CIRCUITO