



Lo mejor de Suiza

ITINERARIO KNA10057

8 días

Kan.naK

ITINERARIO

DÍA 1. Lunes: Ciudad de Origen - Zúrich.

Presentación en el aeropuerto con suficiente antelación para tomar el vuelo elegido a Zurich. Llegada a la ciudad suiza. Traslado al hotel y tiempo libre. Recibirá en la tarde información para el inicio de su circuito a través de los carteles informativos localizados en la recepción del hotel. **Alojamiento.**

DÍA 2. Martes: Zúrich - Berna - Castillo de Chillon - Ginebra.

Desayuno. Saldremos hacia Berna, la capital de Suiza y una de las ciudades históricas más encantadoras del país. Disfrutaremos de una vista panorámica desde su mirador en el Jardín de las Rosas y tendremos tiempo libre en el centro. Continuaremos por una carretera que discurre entre imponentes paisajes de alta montaña atravesando pintorescos pueblos de arquitectura de madera y pasando por la región de Gstaad, famosa por sus estaciones de esquí. Incluimos la subida en teleférico y el **almuerzo** en Glacier 3000. Desde sus terrazas, podréis contemplar increíbles paisajes y caminar sobre el puente colgante que conecta dos cumbres. Tras el descenso, viajaremos hacia el Lago Lemán, una región con un clima suave y gran producción de viñedos. Visitaremos el Castillo de Chillon (entrada incluida), una fortaleza medieval construida sobre las aguas del lago. Continuaremos cruzando por el centro de Montreux, elegante ciudad conocida por su festival de jazz y siguiendo la orilla del lago, hasta Ginebra. Llegada al final del día. **Alojamiento.**

Nota: Normalmente nuestro hotel está ubicado en la periferia francesa de la metrópoli.

DÍA 3. Miércoles: Ginebra - Lausana - Gruyeres - Friburgo.

Desayuno. Incluimos una visita panorámica de Ginebra, ciudad situada a orillas del lago Lemán y sede de numerosos organismos internacionales. Visitaremos el Palacio de las Naciones, el encantador Jardín Inglés con su famoso reloj de flores y admiraremos el "Jet d'Eau", la fuente más alta de Europa. Posteriormente, dispondrán de tiempo libre para pasear y almorzar. Continuaremos bordeando el lago Lemán, entre paisajes de viñedos y montañas nevadas, hasta llegar a Lausana, ciudad del oeste de Suiza que alberga la sede del Comité Olímpico Internacional. Haremos una parada en el Parque Olímpico, a orillas del lago, un espacio emblemático dedicado al deporte y la cultura olímpica. Después, nos dirigiremos a la localidad amurallada de Gruyeres, conocida mundialmente por su queso. Muy cerca se encuentran algunos de los principales fabricantes de chocolate suizo (como Nestlé, entre otros). Visitaremos la fábrica de chocolate Cailler, ¡con degustación incluida! Continuaremos hacia Friburgo, ciudad bilingüe (francés y alemán), con un pintoresco casco antiguo. **Alojamiento.**

Nota: En algunas ocasiones, el alojamiento podrá realizarse en una ciudad próxima.

DÍA 4. Jueves: Friburgo - Interlaken - Aareschlucht - Lugano - Chiasso.

Desayuno. Saldremos por una pequeña y pintoresca carretera del cantón de Berna, entre colinas, bosques y verdes campos. Haremos una parada fotográfica en ruta, ya sea en el castillo de Schwarzenburg o, dependiendo del alojamiento, en el mirador del lago de Thun o de Brienz. Continuaremos hacia **INTERLAKEN**, una ciudad turística situada entre dos lagos. Tras ello, nos dirigiremos a las **AARESCHLUCHT**, donde, tras visitar las impresionantes **gargantas (entrada incluida)**, tendremos la **comida incluida**. Después, continuaremos rumbo a uno de los puertos de montaña más espectaculares de Suiza: el Sustenpass, donde podremos admirar su nieve y glaciares. Pararemos en ruta para disfrutar del

majestuoso paisaje glaciario. Entre espectaculares cumbres, continuaremos hacia la Suiza italiana, atravesando el famoso túnel del Gotardo. Llegada a **LUGANO**, donde tomaremos un barco (billete incluido) para navegar por su lago, rodeado de paisajes alpinos y elegantes villas. Tiempo libre en esta ciudad, principal núcleo de la Suiza italiana, conocida por su clima suave y su agradable paseo junto al lago. Finalmente, nos dirigiremos a **CHIASO**, con llegada a última hora de la tarde. Alojamiento.

Nota: Hasta finales de mayo y a partir de inicios de octubre, el paso de montaña de Sustenpass puede estar cerrado por nieve; en ese caso, se viajará por el bello puerto del Brünig.

Nota: En ocasiones, realizaremos el trayecto en barco desde Gandria hasta Lugano.

Nota: Ocasionalmente, nos alojaremos en el área metropolitana de Como.

DÍA 5. Viernes: Chiasso - Bellinzona - Altdorf - Lucerna.

Desayuno. Tras el desayuno, saldremos hacia Bellinzona, capital de la Suiza italiana, conocida por sus tres castillos medievales, declarados Patrimonio de la Humanidad por la UNESCO. Tendréis tiempo para pasear por las pintorescas calles del centro. A continuación, volveremos hacia la Suiza de habla alemana atravesando el paso de Gotardo, donde haremos una parada fotográfica en un mirador de extraordinaria belleza. Llegada a Altdorf, capital del cantón de Uri, lugar de nacimiento de Guillermo Tell y uno de los primeros cantones de la Suiza independiente. Tendréis tiempo libre para almorzar. Luego, nos dirigiremos a Lucerna, donde podréis visitar el famoso Kapellbrücke, la estatua del León de Lucerna, su famosa catedral, la Iglesia de los Jesuitas y el hermoso centro histórico. Lucerna se considera la capital turística del país. **Alojamiento.**

DÍA 6. Sábado: Lucerna - Einsiedeln - Vaduz - Feldkirch.

Desayuno. Salimos contorneando el lago de los Cuatro Cantones hacia Einsiedeln, cuya inmensa abadía barroca es el principal punto de peregrinación en Suiza. Después, continuaremos hacia el este de Suiza, donde en Heidenhof conoceremos la Casa de Heidi (entrada no incluida), un pintoresco lugar entre hermosos paisajes, al cual accedemos por un sendero peatonal. Entraremos en el pequeño país independiente de Liechtenstein y, en su capital, Vaduz, a la sombra de su castillo, dispondréis de tiempo para pasear y almorzar. Posteriormente, nos dirigiremos a la cercana ciudad de Feldkirch, en Austria, junto a la frontera con Suiza, Liechtenstein y Alemania; una encantadora ciudad amurallada con un hermoso casco medieval y su castillo. Tiempo libre. **Alojamiento.**

DÍA 7. Domingo: Feldkirch - St. Gallen - Constanza - Stein am Rhein - Cataratas del Rin - Zúrich.

Desayuno. Saldremos hacia St. Gallen, cuyo centro ha sido declarado Patrimonio de la Humanidad. Incluimos la entrada a la biblioteca de su magnífica abadía, cuya sala barroca alberga 170.000 ejemplares y la momia egipcia de Schepense. La biblioteca fue declarada Patrimonio Cultural de la Humanidad por la UNESCO. Posteriormente, continuaremos nuestra ruta bordeando el lago de Constanza, situado entre Alemania y Suiza hasta Constanza, ciudad alemana con un hermoso casco antiguo medieval que destaca por su catedral y la plaza del Mercado. Tendréis tiempo para pasear y almorzar. Tras ello, regresaremos a Suiza para pasear por Stein am Rhein, un pintoresco pueblo a orillas del Rin, famoso por sus bellísimas casas con muros pintados. También visitaremos las Cataratas del Rin (entrada incluida), las cataratas con mayor caudal de Europa. Recomendamos, si lo deseáis, tomar opcionalmente un barco que os llevará hasta la caída de agua. Llegada a Zurich al final de la tarde. **Alojamiento.**

DÍA 8. Lunes: Zúrich - Ciudad de Origen.

Desayuno. A la hora que le indique nuestro guía, traslado al aeropuerto para tomar su vuelo de regreso a casa. Fin de nuestros servicios.

IMÁGENES



ALOJAMIENTOS PREVISTOS O SIMILARES

BEST WESTERN CENTRAL LEONHARD

CENTRAL LOWEN



GRAND HOTEL EUROPE LUCERNA

Este alojamiento está a 13 minutos a pie de la playa. El Grand Hotel Europe fue inaugurado en 1875 y se encuentra a 15 minutos a pie del centro de Lucerna y a solo unos pasos del paseo del lago.

Todas las habitaciones presentan una decoración elegante que combina elementos antiguos y modernos. También disponen de TV por cable y baño privado. Algunas habitaciones ofrecen vistas al lago, balcón o aire acondicionado.

El restaurante Bellevue sirve especialidades de la cocina suiza y una selección de platos internacionales. El establecimiento también alberga un bar, el Europe, y una terraza jardín donde se sirven bebidas y aperitivos.

El hotel se halla a 600 metros del Gran Casino de Lucerna.

Información importante

No admiten mascotas

PARK HOTEL ZUG

CITY GARDEN



NASH AIRPORT HOTEL **GINEBRA**

¡Uno de los bestsellers en Ginebra! El Nash Airport Hotel se encuentra en Cointrin, a 10 minutos en coche del centro de Ginebra y a poca distancia en el servicio gratuito de traslado en autobús del aeropuerto de Ginebra. El establecimiento ofrece WiFi gratuita y zona de trabajo y los huéspedes tienen acceso gratuito a la sauna y la sala de fitness.

El restaurante prepara platos típicos suizos e internacionales y el bar sirve una gran selección de bebidas hasta la 01:00 de la madrugada. El régimen de media pensión incluye un menú de 2 platos para cenar. Hay servicio de habitaciones.

El servicio de traslado gratuito entre el Nash Hotel y el aeropuerto sale cada 10 minutos, de 04:30 a 05:30, y cada 20 minutos, de 05:30 a 24:00. El hotel está a solo 5 minutos a pie de paradas de transporte público (autobús 10 - Dejoinville) y a 1 km del centro de exposiciones Palexpo.

A la llegada, se entrega a los huéspedes una tarjeta para el acceso gratuito a toda la red de transporte público de Ginebra durante la estancia.

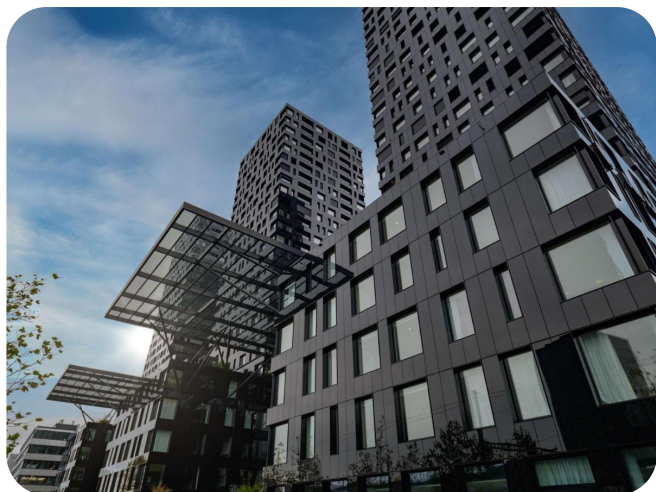
Información importante

No admiten mascotas

INTERCITY GENEVA

ADONIS EXCELLIOR GRAND GENEVE

CRUISE



MERCURE ZURICH CITY ZÚRICH

Mercure Zürich City se encuentra en Zúrich, a 5,7 km de Museo Nacional Suizo, y ofrece mostrador de información turística, habitaciones hipoalergénicas, restaurante, wifi gratis en todo el alojamiento y bar. El alojamiento está a 6 km de Estación Central de tren de Zúrich, a 6,4 km de Bahnhofstrasse y a 6,5 km de Paradeplatz. Hay un centro de spa y bienestar con centro de fitness, sauna, bañera de hidromasaje y terraza. Todas las unidades de este alojamiento incluyen zona de estar, TV de pantalla plana con canales vía satélite y baño privado con artículos de aseo gratuitos y ducha. Las habitaciones de este alojamiento disponen de aire acondicionado y escritorio. En el hotel se puede disfrutar de un desayuno buffet. El personal habla alemán, inglés, francés y italiano, y estará encantado de dar información sobre la zona en recepción. Museo Rietberg está a 6,6 km del alojamiento, y Fraumünster está a 6,9 km. El aeropuerto más cercano (Aeropuerto de Zúrich) está a 19 km.

Información importante

No admiten mascotas

RADISSON HOTEL & SUITES ZURICH

HOLIDAY INN EXPRESS LUZERN-KRIENS

IBIS BULLE - LA GRUYERE

B&B LULLY 3 LAKES

MOVENPICK ALBERGO TOURING

EL PRECIO INCLUYE

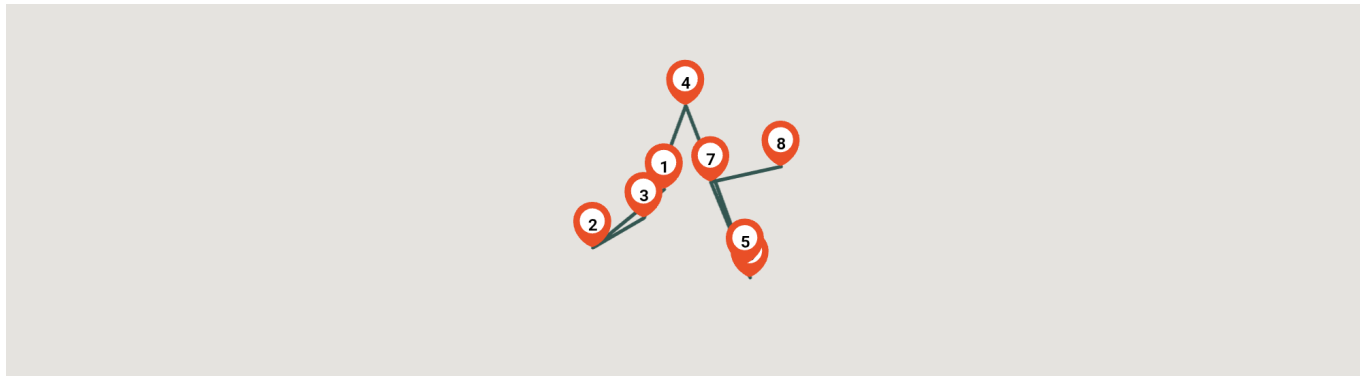
- **AVIÓN INCLUIDO: TARIFAS FLEXIBLES:** Este circuito incluye el vuelo ida y vuelta en clase turista, el precio final se obtendrá una vez que el cliente haya seleccionado, la fecha y aeropuerto de inicio del circuito así como los vuelos que más se adapten a sus necesidades.
- Servicios generales de Kannak:
- Recorrido en autocar con guía en español.
- 7 noches de estancia en los hoteles previstos o similares con desayuno incluido.
- Seguro básico de viaje.
- Traslados de llegada y de salida.
- Barco: Gandria/ Lugano.
- Visita Panorámica en: Ginebra.
- Entradas: Castillo de Chillón en Castillo de Chillon, Fábrica de chocolate Cailler en Gruyeres, Gargantas del Aareslucht en Aareslucht, Biblioteca de St. Gallen, Cataratas del Rin.
- Funicular: Glacier 3000.
- 2 Almuerzos o Cenas Incluidos en: Castillo de Chillon, Aareslucht.

Calendario



8 día/s y 7 noche/s
Periodicidad: diario

MAPA



OPCIÓN PAQUETES

OPCIONES DE CIRCUITO