



Alsacia y perlas de Alemania

ITINERARIO KNA10055

9 días

Kan.naЯ

ITINERARIO

DÍA 1. Viernes: Ciudad de origen - Zúrich.

Presentación en el aeropuerto con suficiente antelación para tomar el vuelo elegido a Zúrich. Llegada a ciudad suiza. Traslado al hotel y tiempo libre. Recibirá en la tarde información para el inicio de su circuito a través de los carteles informativos localizados en la recepción del hotel. **Alojamiento.**

DÍA 2. Sábado: Zúrich - Basilea - Colmar - Riquewihr - Estrasburgo.

Desayuno. Saldremos de Zurich hacia Basilea, importante ciudad a orillas del Rin, haciendo frontera con Alemania y Francia. Podrá pasear por su casco antiguo donde destaca la plaza del ayuntamiento y conocer su catedral que domina el río Rin. Continuamos nuestra ruta hacia Alsacia, región francesa disputada a lo largo de los siglos entre Francia y Alemania, que mantiene un dialecto del alemán propio, “el alsaciano” y una arquitectura y tradiciones de gran arraigo germánico. Parada en Colmar, ciudad con arquitectura única, con casas de madera de colores y canales que la atraviesan. Es conocida por su vino blanco y su gastronomía. Tendremos tiempo para almorzar y pasear con tranquilidad. Por la tarde conocemos uno de los más hermosos pueblos de Alsacia Riquewihr, pueblo medieval con calles empedradas y casas de colores que parecen salir de un cuento de hadas y que inspiró escenas de la película de la Bella y la Bestia. Estrasburgo, llegada al final de la tarde. Sugerimos pasear por la zona de la catedral y la Petite France, lleno de lugares encantadores y pequeños restaurantes. **Alojamiento.**

DÍA 3. Domingo: Estrasburgo - Friburgo - Triberg - Gengenbach - Baden-Baden.

Desayuno. Tiempo en Estrasburgo, la capital de Alsacia. La ciudad es sede del Parlamento Europeo. Su centro histórico es bellissimo, con sus calles medievales pintorescas, su impresionante catedral gótica y sus canales y flores. Incluimos un paseo en barco por los canales de la Petite France. A media mañana pasamos a Alemania, conocemos los bonitos paisajes de montaña y pueblos de la Selva Negra. En Friburgo, tenemos tiempo para almorzar y pasear por esta ciudad universitaria con su centro medieval y su catedral. Entre muy bonitos paisajes seguiremos a Triberg, uno de los pueblos más pintorescos de la Selva Negra conocido por sus relojes de cuco. Incluimos la entrada a las cataratas de Triberg, las más altas de Alemania a la que accedemos por una bonita senda de naturaleza. Realizamos una breve parada para fotografiar Gengenbach, pequeño pueblo con su bellissima plaza central. Alojamiento en Baden-Baden, ciudad balnearia que atrajo a nobles y alta burguesía de toda Europa, sus casinos, su arquitectura y sus parques nos lo recuerdan. **Alojamiento.**

DÍA 4. Lunes: Baden-Baden - Espira - Heidelberg - Frankfurt.

Desayuno. Un tiempo en Baden Baden para pasear por sus parques antes de salir hacia Renania-Palatinado. Espira, a orillas del Rin, su gran catedral románica es Patrimonio de la Humanidad, podrá conocerla y pasear por el barrio antiguo donde destaca la torre de Alte Munze. Continuamos nuestra ruta hacia HEIDELBERG, en funicular (*entrada incluida*) subiremos a su impresionante castillo (*entrada a parque exterior del castillo, bodegas y museo de la farmacia incluido*), con sus grandes vistas sobre la ciudad. Tras ello tiempo para almorzar y pasear por el casco antiguo y su Markt Platz. A media-tarde llegaremos a Frankfurt, gran ciudad financiera, con sus modernos rascacielos, su casco antiguo, las vistas sobre el río Rin y su conocida vida nocturna. En una cervecería típica del corazón histórico de la ciudad, la Plaza Romerberg, **incluiremos una degustación** de una especialidad muy alemana: cerveza con salchichas de Frankfurt y chucrut. **Alojamiento.**

DÍA 5. Martes: Frankfurt - Crucero por el Rin - Colonia - Dortmund.

Desayuno. Hoy conocemos el valle del Rin y el valle del Mosela. Dos ríos cargados de historia y regados de pueblos llenos de encanto. Incluimos un pequeño Crucero por el Rin, entre los pueblos de Rudesheim y St. Goar; sin duda el sector más pintoresco del Rin. Posteriormente conocemos el río Mosela. Tiempo para almorzar en Cochem, población muy pintoresca a orillas del Rhin dominada por su imponente castillo cuyo origen se remonta a hace más de mil años. Tras ello, viajamos Colonia. Tiempo para visitar su impresionante catedral gótica, que con sus 154 metros de altura fue el edificio más alto del mundo hasta el final del s.XIX. Podrá también pasear junto al río Rhin y por el animado centro de la ciudad. **Alojamiento en la ciudad de Dortmund.**

DÍA 6. Miércoles: Dortmund - Ruta de los Cuentos de Hadas - Hannover.

Desayuno. Hoy tendremos una etapa llena de magia recordando muchos de los cuentos y películas de nuestra infancia al recorrer algunos pueblos que inspiraron a los hermanos Grimm y que conforman lo que hoy se llama la Ruta de los Cuentos de Hadas. Viajaremos hacia Trendelburg, pintoresca aldea amurallada dominada por su gran castillo medieval. Visitamos el castillo con su Torre de Rapunzel (*entrada incluida*). Seguimos por pequeñas carreteras, atravesando bosques mientras nos imaginamos a "Hansel y Gretel". Tiempo para almorzar en Hoxter, pequeña ciudad llena de vida en donde se encuentra la Abadía de Corvey (*entrada incluida*), antiguo monasterio del siglo IX Patrimonio de la Humanidad. En Polle conoceremos las ruinas del castillo de "La Cenicienta" (*entrada incluida*). Seguimos a Hamelin, ciudad popular por el cuento de "El Flautista de Hamelin". Tras disfrutar siguiendo las huellas de los ratones, continuamos a Hannover con un tiempo para un paseo junto al antiguo ayuntamiento. **Alojamiento.**

Nota: En fechas de ferias o congresos el alojamiento podrá ser dado en ciudad próxima.

DÍA 7. Jueves: Hannover - Goslar - Berlín.

Desayuno. Nuestra ruta nos lleva a Goslar, uno de los pueblitos más bonitos de Alemania, con su arquitectura de madera, sus murallas, sus plazas. Tiempo para pasear. Seguimos a Quedlinburg, ciudad declarada Patrimonio de la Humanidad por la UNESCO debido a su fascinante casco histórico de más de 2100 casas de vigas de madera entramadas que han logrado sobrevivir casi indemnes durante siglos. Destaca además su ayuntamiento y castillo. Continuación a Berlín. Llegada al final de la tarde. Tiempo libre. **Alojamiento.**

DÍA 8. Viernes: Berlín.

Desayuno. Le incluimos una visita panorámica por la increíble y pujante capital de Alemania. Conoceremos el centro histórico, la isla de los museos, el Reichstag, la Puerta de Brandemburgo, sus arterias comerciales y sus parques. Conoceremos también el impresionante Memorial del Holocausto y el Museo-memorial del Muro de Berlín. Tarde libre. **Alojamiento.**

DÍA 9. Sábado: Berlín - Ciudad de origen.

Desayuno. A la hora que le indique nuestro guía, traslado al aeropuerto para tomar su vuelo de regreso a casa. Fin de nuestros servicios.

IMÁGENES



ALOJAMIENTOS PREVISTOS O SIMILARES



NOVOTEL FRANKFURT CITY FRANKFURT

Este hotel de 4 estrellas ofrece habitaciones modernas, una sauna y una sala de fitness. Está situado a 500 metros de la estación de trenes S-Bahn de Frankfurt Messe y a 10 minutos en tren del centro de la ciudad.

Todas las amplias habitaciones del Novotel Frankfurt City disponen de minibar, aire acondicionado y TV por cable. Hay WiFi en todas las zonas.

Los huéspedes podrán disfrutar de bebidas y comida en el NOVO² Bar Lounge & Eatery del establecimiento.

En los meses más cálidos también podrán comer o tomar una bebida en la terraza.

Este hotel cuenta con los siguientes servicios

Instalaciones de negocios

- Fax / fotocopidora (de pago)
- Centro de negocios
- Salas de reuniones / banquetes (de pago)

Exteriores

- Mobiliario exterior
- Terraza

General

- Máquina expendedora (aperitivos)
- Máquina expendedora (bebidas)
- Aire acondicionado
- Calefacción
- Alquiler de coches
- Almuerzos para llevar
- Ascensor
- Habitaciones familiares
- Adaptado personas de movilidad reducida
- Habitaciones no fumadores
- Servicio de habitaciones

Piscina y bienestar

- Gimnasio

Idiomas que se hablan

- francés
- español
- inglés
- alemán

Comida & bebida

- Bombones o galletas (de pago)
- Fruta (de pago)
- Botella de agua (de pago)
- Vino / champán (de pago)
- Menú para niños (de pago)
- Menús dietéticos (bajo petición)
- Desayuno en la habitación
- Bar

Servicios más populares

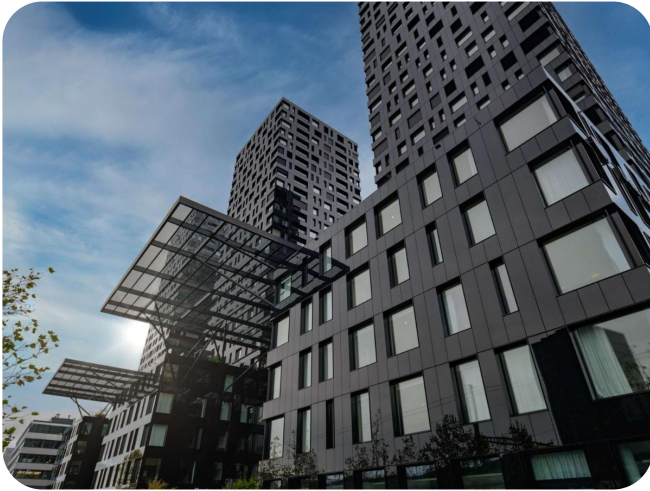
- Parking
- Conexión WiFi gratuita
- Admite mascotas
- Habitaciones familiares

Información importante

No admiten mascotas

LEONARDO ESCHBORN FRANKFURT

CROWNE PLAZA FRANKFURT CONGRESS



**MERCURE ZURICH CITY
ZÚRICH**

Mercure Zürich City se encuentra en Zúrich, a 5,7 km de Museo Nacional Suizo, y ofrece mostrador de información turística, habitaciones hipoalergénicas, restaurante, wifi gratis en todo el alojamiento y bar. El alojamiento está a 6 km de Estación Central de tren de Zúrich, a 6,4 km de Bahnhofstrasse y a 6,5 km de Paradeplatz. Hay un centro de spa y bienestar con centro de fitness, sauna, bañera de hidromasaje y terraza. Todas las unidades de este alojamiento incluyen zona de estar, TV de pantalla plana con canales vía satélite y baño privado con artículos de aseo gratuitos y ducha. Las habitaciones de este alojamiento disponen de aire acondicionado y escritorio. En el hotel se puede disfrutar de un desayuno buffet. El personal habla alemán, inglés, francés y italiano, y estará encantado de dar información sobre la zona en recepción. Museo Rietberg está a 6,6 km del alojamiento, y Fraumünster está a 6,9 km. El aeropuerto más cercano (Aeropuerto de Zúrich) está a 19 km.

Información importante

No admiten mascotas

INTERCITY ZURICH AIRPORT

RADISSON HOTEL & SUITES ZURICH

MOXY DORTMUND CITY



MARITIM AIRPORT HOTEL HANNOVER HANNOVER

Está en nuestra selección para Hanóver. Este elegante hotel está situado en el aeropuerto de Hannover. Ofrece habitaciones sofisticadas, un amplio spa con piscina cubierta y 2 restaurantes de cocina alemana e internacional.

El Maritim Airport Hotel Hannover es un hotel para no fumadores. Las habitaciones son tranquilas y cuentan con minibar y TV digital con 80 canales internacionales (44 de los cuales están en alemán). Algunas tienen tetera/cafetera. Se proporciona conexión a internet por cable y WiFi gratuitas (hasta 512 KB).

El spa del Maritim Airport Hotel Hannover cuenta con sauna, baño de vapor y gimnasio moderno.

Los restaurantes del Maritim, la Rôtisserie y el bistró Bottaccio, sirven especialidades alemanas e internacionales excelentes. El bar Night Flight sirve una selección de bebidas.

El Maritim se encuentra a 50 metros de la estación de tren S-Bahn de Hannover Flughafen, a 17 minutos del centro de Hannover y a 25 minutos del centro de exposiciones de Hannover.

Langenhagen es una opción genial para los viajeros interesados en conocer gente amable, la comida y moverse en transporte público.

Información importante

No admiten mascotas

DORMERO HOTEL HANNOVER

BEST WESTERN PLUS OSTERTOR



ABACUS TIERPARK HOTEL BERLÍN

Todas las habitaciones del Abacus Tierpark Hotel cuentan con TV de pantalla plana con canales vía satélite y baño privado.

El restaurante y salón acristalado del Abacus sirve almuerzos y cenas buffet. Las comidas se preparan en cocina en vivo. Las bebidas se sirven en el bar y en la terraza jardín.

Entre las instalaciones del Abacus Tierpark Hotel se incluye sauna finlandesa, biosauna, baño de vapor y sala de relajación. Los huéspedes podrán disfrutar del servicio de masajes o del tratamiento cosmético.

Lichtenberg es una opción genial para los viajeros interesados en moverse en transporte público, las escapadas urbanas y las visitas turísticas.

Información importante

No admiten mascotas



MERCURE HOTEL BERLIN TEMPELHOF AIRPORT BERLÍN

Todas las habitaciones del Mercure Hotel Berlin Tempelhof Airport son luminosas y cuentan con TV vía satélite. Algunas disponen de conexión Wi-Fi.

En la sala de desayunos Rix del Mercure Berlin se sirve un desayuno bufé abundante. El bar restaurante Rix ofrece cocina internacional y alemana, así como una excelente selección de vinos.

Los huéspedes del Mercure Tempelhof podrán utilizar las instalaciones de spa de forma gratuita. Estas incluyen un moderno gimnasio y una zona de relajación.

El establecimiento se encuentra a 5 minutos a pie del parque público Hasenheide y de los antiguos terrenos del aeropuerto de Tempelhof.

Además, el hotel está situado a 15 km del aeropuerto de Berlín Schonefeld y a 20 km del aeropuerto de Tegel.

Información importante

No admiten mascotas



HOLIDAY INN BERLIN CITY-WEST BERLÍN

El Holiday Inn Berlin City-West es un hotel de 4 estrellas que dispone de habitaciones de 25 m² con aire acondicionado, TV por cable y baño con secador de pelo.

En el restaurante Il Faggio, que tiene una terraza de verano, se sirven el desayuno y la cena. En el bar del Holiday Inn, el Intermezzo, se pueden tomar bebidas durante todo el día.

El Holiday Inn Berlin City-West ofrece un servicio de traslado desde/hacia el aeropuerto de Tegel. La estación de metro de Rohrdamm proporciona acceso al centro de la ciudad.

El Holiday Inn está situado en la zona de Siemensstadt, en Berlin-Spandau, a poca distancia a pie de varias empresas internacionales, como Siemens.

Spandau es una opción genial para los viajeros interesados en las visitas turísticas, las compras y las escapadas urbanas.

Información importante

No admiten mascotas

MOXY BERLIN HUMBOLDTHAIN PARK



APPART'CITY STRASBOURG CENTRE ESTRASBURGO

Los apartamentos presentan un estilo contemporáneo y disponen de TV de pantalla plana, calefacción individual y baño privado con ducha. La zona de cocina incluye lavavajillas, nevera y utensilios de cocina.

Todos los días se puede servir un desayuno buffet bajo petición. El desayuno se compone de varios tipos de pan, incluido pan sin gluten, bollería, y bebidas frías y calientes. También se sirve fruta fresca, macedonia, quesos y yogures.

El uso de la consigna de equipaje conlleva un suplemento por maleta.

El Appart'City Strasbourg se halla a 17 km del aeropuerto internacional de Estrasburgo. Se facilita aparcamiento privado, bajo reserva previa y por un suplemento.

Información importante

No admiten mascotas



HOLIDAY INN EXPRESS BADEN-BADEN **BADEN BADEN**

El Holiday Inn Express Baden-Baden ofrece habitaciones acogedoras con ventanas insonorizadas. No se permite fumar en el establecimiento.

Cuando hace buen tiempo, los huéspedes pueden tomar un café en la terraza con vistas a la Selva Negra. El establecimiento se encuentra a poca distancia a pie de muchos restaurantes de cocina tradicional alemana.

El Baden-Baden Holiday Inn se encuentra a 15 minutos a pie del Kurhaus, del casino Spielbank y del Caracalla Spa. El hotel dispone de un garaje privado y se halla a menos de 10 minutos de la autopista A5.

Este hotel cuenta con los siguientes servicios

Instalaciones de negocios

- Fax / fotocopidora (de pago)
- Centro de negocios

Exteriores

- Mobiliario exterior
- Terraza
- Jardín

General

- Máquina expendedora (aperitivos)
- Máquina expendedora (bebidas)
- Zona de fumadores
- Aire acondicionado
- Prohibido fumar en todo el establecimiento
- Calefacción
- Ascensor
- Adaptado personas de movilidad reducida
- Habitaciones no fumadores

Idiomas que se hablan

- ruso
- italiano
- francés
- español
- inglés
- alemán

Comida & bebida

- Botella de agua (de pago)
- Vino / champán (de pago)
- Snack-bar
- Bar

Servicios más populares

- Parking
- Conexión WiFi gratuita
- Admite mascotas
- Habitaciones no fumadores
- Bar

Aparcamiento

- Parking adaptado para personas de movilidad reducida
- Parking vigilado

Información importante

No admiten mascotas

IBIS STYLES RASTATT BADEN BADEN

EL PRECIO INCLUYE

- **AVIÓN INCLUIDO: TARIFAS FLEXIBLES:** Este circuito incluye el vuelo ida y vuelta en clase turista, el precio final se obtendrá una vez que el cliente haya seleccionado, la fecha y aeropuerto de inicio del circuito así como los vuelos que más se adapten a sus necesidades.
- Servicios generales de Kannak:
- Recorrido en autocar con guía en español.
- Seguro básico de viaje.
- Traslados de llegada y de salida.
- 8 noches de estancia en los hoteles previstos o similares con desayuno incluido.
- Barco: Petite France en Estrasburgo, Por el Valle del Rin.
- Visita Panorámica en: Berlín.
- Experiencias: degustación de salchichas de Frankfurt con chucrut y cerveza en Frankfurt.
- Entradas: cataratas de Triberg, castillo de Heidelberg incluyendo la farmacia y la bodega, Torre de Rapunzel en Trendelburg; Abadía de Corvey en Hoxer; castillo de la Cenicienta en Polle , Memorial del Holocausto; Museo del Muro en Berlín.
- Funicular: Heidelberg.
- 1 Almuerzo o Cena incluido en: Frankfurt.

Calendario



9 día/s y 8 noche/s
Periodicidad: diario

-

OPCIÓN PAQUETES

OPCIONES DE CIRCUITO

Authentic

Nuestra ruta base.

Opción Comidas Plus

Si elige contratarla, nuestra Opción Comidas Plus le incluye las siguientes comidas o cenas:

- Día 2. Cena en Estrasburgo
- Día 4. Cena en Frankfurt
- Día 5. Cena en Dortmund
- Día 7. Almuerzo en Goslar