



Perlas del Norte Italiano, Tirol y Suiza

ITINERARIO KNA10021

9 días

Kan.naX

ITINERARIO

DÍA 1. Miércoles: Ciudad de Origen – Venecia.

Presentación en el aeropuerto con suficiente antelación para tomar el vuelo elegido a Venecia. Llegada a la ciudad italiana y Traslado al hotel y tiempo libre. Recibirá en la tarde información para el inicio de su circuito a través de los carteles informativos localizados en la recepción del hotel. **Alojamiento.**

DÍA 2. Jueves: Venecia.

Desayuno. Por la mañana incluimos un traslado en barco hasta el área de San Marcos en Venecia, una ciudad construida sobre más de 100 islas unidas entre sí por más de 400 puentes. Incluimos una visita con guía local, a pie, por esta zona de la ciudad de los canales. Tiempo libre. Por la tarde puede animarse a dar un paseo en góndola. **Alojamiento.**

DÍA 3. Viernes: Venecia – Verona – Lago de Garda - Innsbrück.

Desayuno. Saldremos de Venecia hacia Verona, tenemos tiempo para conocer la ciudad de Romeo y Julieta con su importante anfiteatro romano. Posteriormente contorneamos el Lago de Garda, uno de los más hermosos lagos Alpinos. Tiempo en el hermoso pueblo de Malcesine, desde donde embarcamos en un barquito para llegar, en la otra orilla, a Limone, un pintoresco pueblo entre impresionantes paisajes de montañas que caen sobre el lago. Continuamos a Austria. Llegada a media tarde a Innsbrück con tiempo para conocer su bonito centro histórico. **Alojamiento.**

DÍA 4. Sábado: Innsbrück – Zugspitze - Feldkirch.

Desayuno. Hoy disfrutaremos de un día de paisajes extraordinarios. Iremos a Zugspitze en la frontera entre Austria y Alemania. Subimos a la cumbre de la montaña más alta de Alemania con el teleférico (*incluido*). En días buenos, podemos ver una panorámica de los picos nevados de las montañas en 4 países. Tras ello viajaremos a Reutte, dónde caminaremos por el puente tibetano mas largo de Europa (*entrada incluida*) entre paisajes extraordinarios. Posteriormente vamos Feldkirch, junto a la frontera con Suiza, Liechtenstein y Alemania; encantadora ciudad amurallada con hermoso casco medieval y castillo. Tiempo libre. **Alojamiento**

DÍA 5. Domingo: Feldkirch – St. Gallen – Constanza – Stein am Rhein – Cataratas del Rin – Zúrich.

Desayuno. Saldremos hacia St. Gallen, cuyo centro ha sido declarado Patrimonio de la Humanidad. Incluimos la entrada a la biblioteca de su magnífica abadía, cuya sala barroca alberga 170.000 ejemplares y la momia egipcia de Schepenese. La biblioteca fue declarada Patrimonio Cultural de la Humanidad por la UNESCO. Posteriormente, continuaremos nuestra ruta bordeando el lago de Constanza, situado entre Alemania y Suiza hasta Constanza, ciudad alemana con un hermoso casco antiguo medieval que destaca por su catedral y la plaza del Mercado. Tendréis tiempo para pasear y almorzar. Tras ello, regresaremos a Suiza para pasear por Stein am Rhein, un pintoresco pueblo a orillas del Rin, famoso por sus bellísimas casas con muros pintados. También visitaremos las Cataratas del Rin (*entrada incluida*), las cataratas con mayor caudal de Europa. Recomendamos, si lo deseáis, tomar opcionalmente un barco que os llevará hasta la caída de agua. Llegada a Zúrich al final de la tarde. **Alojamiento.**

DÍA 6. Lunes: Zúrich.

Desayuno. Con nuestro guía, daremos un paseo por la ciudad más poblada de Suiza, la capital financiera y cultural del país. La ciudad de los bancos ha sido dos veces declarada la ciudad con la mejor calidad de vida en el mundo. Tras ello incluiremos un crucero en el lago Zúrich de casi dos horas. El barco hace paradas breves, lo que nos permite admirar las aldeas en el camino. Bajamos en Rapperswil, un pequeño y pintoresco pueblo dominado por su castillo medieval. Volvemos a Zúrich en tren, y veremos la eficiencia y puntualidad de los Ferrocarriles Suizos. **Alojamiento.**

Nota: Esta etapa, según número de viajeros, podrá efectuar los traslados al centro y desde la estación en transporte público.

DÍA 7. Domingo: Zúrich - Berna - Castillo de Chillon - Ginebra.

Desayuno. Saldremos hacia Berna, la capital de Suiza y una de las ciudades históricas más encantadoras del país. Disfrutaremos de una vista panorámica desde su mirador en el Jardín de las Rosas y tendremos tiempo libre en el centro. Continuaremos por una carretera que discurre entre imponentes paisajes de alta montaña atravesando pintorescos pueblos de arquitectura de madera y pasando por la región de Gstaad, famosa por sus estaciones de esquí. Incluimos la subida en teleférico y el almuerzo en Glacier 3000. Desde sus terrazas, podréis contemplar increíbles paisajes y caminar sobre el puente colgante que conecta dos cumbres. Tras el descenso, viajaremos hacia el Lago Lemán, una región con un clima suave y gran producción de viñedos. Visitaremos el Castillo de Chillon (*entrada incluida*), una fortaleza medieval construida sobre las aguas del lago. Continuaremos cruzando por el centro de Montreux, elegante ciudad conocida por su festival de jazz y siguiendo la orilla del lago, hasta Ginebra. Llegada al final del día. **Alojamiento.**

Nota: Normalmente nuestro hotel está ubicado en la periferia francesa de la metrópoli.

DÍA 8. Miércoles: Ginebra.

Desayuno. A continuación incluimos visita panorámica en Ginebra, ciudad junto al Lago Lemán que acoge la sede europea de las Naciones Unidas, la sede de la Organización Mundial del Trabajo, de la Cruz Roja y numerosas otras sedes de organismos internacionales. Tarde libre para seguir disfrutando de la ciudad. **Alojamiento.**

DÍA 9. Jueves: Ginebra - Ciudad de Origen.

Desayuno. A la hora que le indique nuestro guía, traslado al aeropuerto para tomar su vuelo de regreso a casa. Fin de nuestros servicios.

IMÁGENES



ALOJAMIENTOS PREVISTOS O SIMILARES

BEST WESTERN CENTRAL LEONHARD

CENTRAL LOWEN



ALPHOTEL INNSBRUCK **INNSBRUCK**

El Alphotel está a solo 500 metros de la salida Innsbruck-Ost de la autopista A12. Cuenta con aire acondicionado, sauna, aparcamiento gratuito y conexión gratuita a internet.

Todas las habitaciones del Alphotel Innsbruck tienen aire acondicionado, TV vía satélite, minibar y caja fuerte. La mayoría ofrece vistas panorámicas a los Alpes tiroleses.

El restaurante y el bar, de ambiente moderno, sirven cocina austriaca e internacional y una amplia variedad de bebidas.

El centro histórico de la ciudad de Innsbruck está a pocos minutos en transporte público. El castillo de Ambras está a solo 1 km del hotel. El autobús que hace el trayecto a las zonas de esquí de los alrededores para junto al hotel.

Información importante

No admiten mascotas

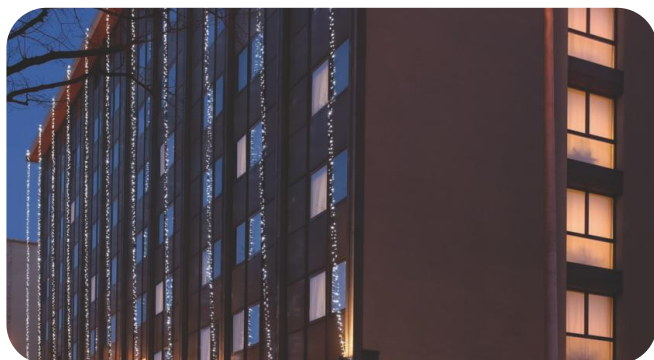


HOTEL LUGANO TORRETTA **VENECIA**

El Hotel Lugano Torretta está a solo 200 metros de la estación de tren de Mestre y a pocos pasos de una parada de autobús que comunica con Venecia en 10 minutos. Hay WiFi gratuita en todas las instalaciones. El elegante restaurante sirve platos de comida tradicional de la región del Véneto. El desayuno consiste en un abundante buffet con opciones frías y calientes. Las habitaciones están equipadas con suelo de parquet, aire acondicionado, TV de pantalla plana, minibar, caja fuerte y baño privado con secador de pelo. El Hotel Lugano Torretta tiene una decoración de estilo contemporáneo, una gran recepción con zona de lectura y una sala de reuniones completamente equipada. Hay un pequeño aparcamiento con plazas limitadas.

Información importante

No admiten mascotas



QUALITY HOTEL DELFINO VENEZIA MESTRE **VENECIA**

El Quality Delfino se encuentra a un corto trayecto en coche de Treviso y de la Riviera del Brenta. Hay aparcamiento privado.

El hotel sirve un desayuno continental que incluye platos internacionales.

Información importante

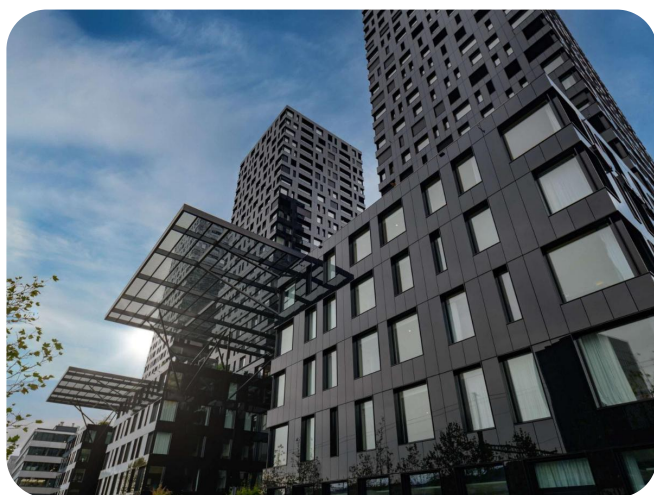
No admiten mascotas

ELITE HOTEL

NASH AIRPORT

INTERCITY GENEVA

ADONIS EXCELLIOR GRAND GENEVE



MERCURE ZÜRICH CITY ZÚRICH

Mercure Zürich City se encuentra en Zúrich, a 5,7 km de Museo Nacional Suizo, y ofrece mostrador de información turística, habitaciones hipoalérgicas, restaurante, wifi gratis en todo el alojamiento y bar. El alojamiento está a 6 km de Estación Central de tren de Zúrich, a 6,4 km de Bahnhofstrasse y a 6,5 km de Paradeplatz. Hay un centro de spa y bienestar con centro de fitness, sauna, bañera de hidromasaje y terraza. Todas las unidades de este alojamiento incluyen zona de estar, TV de pantalla plana con canales vía satélite y baño privado con artículos de aseo gratuitos y ducha. Las habitaciones de este alojamiento disponen de aire acondicionado y escritorio. En el hotel se puede disfrutar de un desayuno buffet. El personal habla alemán, inglés, francés y italiano, y estará encantado de dar información sobre la zona en recepción. Museo Rietberg está a 6,6 km del alojamiento, y Fraumünster está a 6,9 km. El aeropuerto más cercano (Aeropuerto de Zúrich) está a 19 km.

Información importante

No admiten mascotas

MOVENPICK AIRPORT

INTERCITY ZÜRICH AIRPORT

NOVOTEL ZÜRICH CITY WEST



DOLLINGER **INNSBRUCK**

El hotel Dollinger, de gestión familiar desde hace casi 500 años, está ubicado a los pies de la cordillera Nordkette, en la parte septentrional de Innsbruck. Ofrece desayuno buffet, aparcamiento gratuito y aparcamiento por un suplemento en las inmediaciones.

Las habitaciones disponen de artículos de aseo, TV de pantalla plana con canales vía satélite, caja fuerte y WiFi gratuito.

El restaurante del hotel Dollinger sirve platos austriacos y especialidades del Tirol, tanto en su comedor interior como en un jardín con encanto a la sombra de varios castaños centenarios.

El hotel Dollinger proporciona un servicio gratuito de traslado en autobús a las pistas de esquí en invierno y a las zonas de senderismo en verano. La ruta ciclista del valle del Eno y muchas rutas de senderismo pasan cerca del hotel.

El centro histórico de Innsbruck, el famoso balcón Goldenes Dachl y la iglesia de la Corte (Hofkirche) se encuentran a 1,5 km del hotel Dollinger (a unos 20 minutos a pie o a pocos minutos en autobús). El funicular Hungerburgbahn, que lleva hasta el zoológico alpino de Innsbruck, está cerca.

Mühlau es una opción genial para los viajeros interesados en los paisajes, las visitas turísticas y visitar el centro histórico.

Información importante

No admiten mascotas

HILTON GARDEN INN INNSBRUCK TIVOLI

EL PRECIO INCLUYE

- **AVIÓN INCLUIDO: TARIFAS FLEXIBLES:** Este circuito incluye el vuelo ida y vuelta en clase turista, el precio final se obtendrá una vez que el cliente haya seleccionado, la fecha y aeropuerto de inicio del circuito así como los vuelos que más se adapten a sus necesidades.
- Servicios generales de Kannak:
- Recorrido en autocar con guía en español.
- 8 noches de estancia en los hoteles previstos o similares con desayuno incluido
- Seguro básico de viaje.
- Traslados de llegada y de salida.
- Visita panorámica en Ginebra.
- Entradas: Puente tibetano de Reutte, Biblioteca de St. Gallen, Cataratas del Rin, Castillo de Chilló
- Paseo en Tren: Rapperswill- Zurich.
- Funicular: Zugspitze, Glacier 3000.
- 1 Almuerzo o Cena Incluido en: Castillo de Chillon.

Calendario



9 día/s y 8 noche/s
Periodicidad: diario

OPCIÓN PAQUETES

OPCIONES DE CIRCUITO