



Escocia Clásica. Línea Blanca

ITINERARIO 25KNLN029

8 días

Kan.naK

ITINERARIO

DÍA 1. ESPAÑA – GLASGOW.

Presentación en el aeropuerto para a tomar el vuelo seleccionado con destino a ESCOCIA. Tras recuperar el equipaje, si has reservado los vuelos con Kannak, te espera nuestro representante para llevarte al hotel en Glasgow. **Cena y alojamiento**

DÍA 2. GLASGOW (CON EXCURSIÓN A NEW LANARK).

Desayuno. Visita acompañados de nuestra guía local para disfrutar de la singular belleza de esta ciudad. La que fuera capital de la Revolución Industrial conserva magníficos edificios que recuerdan su esplendoroso pasado y su flamante presente. Durante el día, haremos una parada en una típica Destilería de Whisky para conocer el proceso de fabricación y degustar el “agua de la vida”. **Almuerzo.** Tarde libre para seguir disfrutando a tu aire de la ciudad que cuenta con una buena oferta cultural y sobre todo comercial. O si prefieres, puedes unírte a nuestra opción cultural en los alrededores de la ciudad para seguir conociendo detalles de la historia y curiosidades de Escocia. **Alojamiento**

DÍA 3. GLASGOW – STIRLING – FORT WILLIAM.

Desayuno. Salida hacia el norte. Nuestra primera parada será en STIRLING, donde visitaremos el castillo, ubicado sobre una impresionante colina. Fue conocido como el “cerrojo de las Highlands”, puesto que era la entrada a estas tierras dominadas por los Clanes. Si quieres revivir grandes momentos del pasado, este es el lugar. Stirling y su castillo son espacios que evocan historias de grandes héroes escoceses, como Robert de Bruce o William Wallace. **Almuerzo.** Seguiremos ruta hacia el norte cruzando la región boscosa de los Trossachs. Ya en las Tierras Altas, pasaremos por el llamado “valle de las lágrimas”, el Glen Coe, lugar que nos dejará sin palabras, tanto por la belleza de su paisaje como por haber sido escenario de un dramático acontecimiento. Llegada a Fort William. **Cena y alojamiento**

DÍA 4. FORT WILLIAM – ISLA DE SKYE – FORT WILLIAM.

Desayuno. Salida para conocer la mayor de las Islas Hébridas, Skye. Antes de llegar a Kyle of Lochalsh y atravesar el puente que unen las islas, haremos una parada para fotografiar el famoso Castillo de Elian Donan, un símbolo de Escocia, escenario de gran número de películas. Ya en Skye seguimos camino hasta las Kilt Rocks, impresionantes acantilados que dan nombre a la típica falda escocesa. En la capital de la Isla, Portree, tendremos tiempo libre para almorzar y disfrutar de su encanto. Regreso a las Fort William. **Cena y Alojamiento.**

DÍA 5. FORT WILLIAM – FORT AUGUSTUS – LAGO NESS – ROGIE FALLS – INVERNESS .

Desayuno. Hoy dedicaremos el día a explorar algunos de los lugares más icónicos de las Tierras Altas escocesas. En primer lugar, haremos una breve parada en Fort Augustus, donde podremos apreciar las esclusas del canal de Caledonia. A continuación, comenzaremos a bordear el más famoso de los Lagos escoceses, el LAGO NESS, uno de los lugares más visitados de las Islas Británicas. Mientras lo recorremos, conoceremos la leyenda de Nessie, el famoso monstruo del Lago Ness, y disfrutaremos de un bellissimo paisaje hasta llegar al Castillo de Urquhart, destruido durante las rebeliones jacobitas. Allí embarcaremos para dar un paseo en barco por el lago. Seguiremos nuestra excursión dirigiéndonos a Inverness, capital de las Tierras Altas, donde tendremos tiempo para almorzar y dar un paseo por esta encantadora población.

Tras el almuerzo, nos adentraremos en la región de Ross para visitar una de las cataratas más bellas de Escocia, las Rogie Falls. Llegada a nuestro hotel en la zona, **cena y alojamiento**.

DÍA 6. TIERRAS ALTAS – DUNDEE – ST ANDREWS – EDIMBURGO.

Desayuno. Hoy comenzamos el regreso hacia el sur de Escocia. Haremos una primera parada breve en Pitlochry, encantadora localidad de aire victoriano. Seguiremos ruta y, pasando por Dundee, podremos parar para admirar el imponente edificio del Victoria & Albert Museum de Escocia, obra del arquitecto japonés Kengo Kuma. Llegaremos a la localidad de St. Andrews, famosa por su universidad, pero sobre todo por ser la capital mundial del golf. Tiempo libre para almorzar, para explorar su catedral en ruinas y para acercarse a sus campos de golf. Continuación a Edimburgo. **Cena y alojamiento.**

DÍA 7. EDIMBURGO.

Desayuno. Visita panorámica de la ciudad. Acompañados de nuestro guía local descubriremos todos los secretos de esta preciosa ciudad, sin duda una de las más bellas de Europa. La capital escocesa cuenta con multitud de atractivos, espacios inolvidables como, la Milla Real, el famoso Castillo, el Palacio y la Abadía de Holyrood, la bulliciosa Princes Street tras la cual se encuentra la llamada zona nueva, construida en el S. XVIII en estilo georgiano, y Calton Hill, el mejor mirador sobre la ciudad y la Ría del Forth. Tras la visita de la ciudad, conoceremos el castillo de Edimburgo, símbolo de la ciudad y el monumento más visitado de Escocia, visita guiada para conocer el cañón de la hora en punto, la Capilla de santa Margarita o la Piedra del Destino. A continuación, dejaremos Edimburgo para visitar la Capilla de Rosslyn, un lugar lleno de misterio, asociado a la leyenda del Santo grial y la orden de los templarios. Resto del día libre para seguir descubriendo los secretos de la ciudad o si prefieres, realizar alguna de nuestras actividades en la ciudad.

DÍA 8. EDIMBURGO – ESPAÑA.

Desayuno y tiempo libre hasta la hora del traslado al aeropuerto de Edimburgo para tomar el vuelo que haya seleccionado con destino a su ciudad. Fin de nuestros servicios.

IMÁGENES



ALOJAMIENTOS PREVISTOS O SIMILARES



MACDONALD AVIEMORE HOTEL AVIEMORE

Las habitaciones de 4 estrellas del Macdonald Aviemore Hotel tienen TV de pantalla plana, baño privado con bañera o ducha y WiFi gratuita. Algunas habitaciones familiares cuentan con una zona separada con literas. Otras habitaciones familiares disponen de sofá cama o cama plegable.

El hotel alberga el Spey Burger, un restaurante familiar y moderno de tipo americano que sirve deliciosas hamburguesas, burritos, batidos y otros platos. En todo el complejo hay muchos sitios para comer. A pocos minutos a pie hay otros restaurantes, como el restaurante Aspects del Macdonald Highlands Hotel y el restaurante italiano Giovanni's, del Macdonald Morlich Hotel.

Los huéspedes del Macdonald Aviemore Hotel pueden acceder de forma gratuita a las instalaciones de ocio del Aviemore Activity Centre. Este centro de actividades, ubicado a 5 minutos a pie cruzando el resort, cuenta con una piscina grande, piscinas de bolas para niños, salas de actividades para niños, gimnasio y cafetería.

Este hotel cuenta con los siguientes servicios

Información importante

No admiten mascotas

Instalaciones de negocios

- Salas de reuniones / banquetes (de pago)

General

- Almuerzos para llevar
- Tienda de recuerdos
- Prohibido fumar en todo el establecimiento
- Calefacción
- Ascensor
- Habitaciones familiares
- Habitaciones no fumadores

Piscina y bienestar

- Piscina
- Gimnasio
- Tratamientos corporales
- Pedicura
- Manicura
- Servicios de depilación
- Tratamientos faciales
- Servicios de belleza

Actividades

- Campo de golf (a menos de 3 km) (de pago)

Oferta de ocio y servicios para familias

- Niñera / servicios infantiles (de pago)

Comida & bebida

- Menú para niños (de pago)
- Bar

Servicios más populares

- Admite mascotas
- Parking gratis
- Piscina
- Conexión WiFi gratuita
- Habitaciones familiares
- Bar

Servicios de limpieza

- Servicio de lavandería (de pago)



YOTEL EDINBURGH **EDIMBURGO**

El YOTEL Edinburgh se encuentra en Edimburgo, a 1 km del EICC, y ofrece registros de entrada y salida exprés, habitaciones hipoalergénicas, centro de fitness, WiFi gratuita en todas las instalaciones y bar. El establecimiento se encuentra a 1,9 km del Edinburgh Playhouse y a 2 km del castillo de Edimburgo y del Museo Nacional de Escocia. El hotel ofrece habitaciones familiares.

Las habitaciones disponen de aire acondicionado, escritorio, caja fuerte, TV de pantalla plana y baño privado con ducha. Todos los alojamientos incluyen armario.

El YOTEL Edinburgh sirve un desayuno continental diario.

El personal de la recepción 24 horas habla inglés, español, italiano y polaco.

Cerca del alojamiento hay varios lugares de interés, como el Camera Obscura and World of Illusions, la Royal Mile y The Real Mary King's Close. El aeropuerto más cercano es el de Edimburgo, ubicado a 13 km del YOTEL Edinburgh.

Este hotel cuenta con los siguientes servicios

Información importante

No admiten mascotas

General

- Máquina expendedora (aperitivos)
- Máquina expendedora (bebidas)
- Zona de fumadores
- Aire acondicionado
- Calefacción
- Ascensor
- Habitaciones familiares
- Adaptado personas de movilidad reducida

Piscina y bienestar

- Gimnasio

Idiomas que se hablan

- inglés
- español
- italiano

Accesibilidad

- Adaptado para sillas de ruedas

Comida & bebida

- Snack-bar
- Bar

Servicios más populares

- Parking
- Habitaciones familiares
- Centro de fitness muy bueno
- Bar

Servicios de recepción

- Guardaequipaje
- Registro de entrada y salida exprés
- Recepción 24 horas



NOVOTEL EDINBURGH PARK **EDIMBURGO**

El Novotel Edinburgh Park está situado junto a los principales parques empresariales de Edimburgo, en Escocia. El establecimiento está cerca de la autopista M8 y a solo 10 minutos en coche del aeropuerto de Edimburgo.

Las habitaciones son amplias e incluyen zona de trabajo espaciosa, minibar, WiFi gratuita y TV de pantalla plana de 26 pulgadas.

El elegante restaurante Elements sirve una amplia gama de platos de cocina creativa, moderna y tradicional. El bar Elements ofrece una variedad de bebidas y platos ligeros en un ambiente informal y relajante.

El establecimiento alberga un gimnasio y una sala de vapor.

Se ofrece alojamiento gratuito con desayuno incluido para 2 menores de 16 años, siempre que compartan habitación con adultos. Esta oferta incluye videojuegos, material para bebés y un menú infantil saludable. Los domingos, las familias tienen la posibilidad de efectuar el registro de salida después de lo habitual, hasta las 17:00.

Información importante

No admiten mascotas



VILLAGE HOTEL EDINBURGH **EDIMBURGO**

Las habitaciones son elegantes y tienen baño moderno, aire acondicionado y TV de pantalla plana vía satélite.

El Village Hotel Edinburgh alberga un bar, un asador, el Village Grill, un centro de fitness, instalaciones para reuniones y una cafetería Starbucks.

Los huéspedes pueden utilizar el gimnasio del Village por un suplemento, con piscina, sauna y sala de vapor.

El hotel se encuentra a 2,6 km del estadio Murrayfield, a 2,7 km del centro de conferencias EICC y a 2,8 km del castillo de Edimburgo. El aeropuerto de Edimburgo queda a 10 km.

Información importante

No admiten mascotas

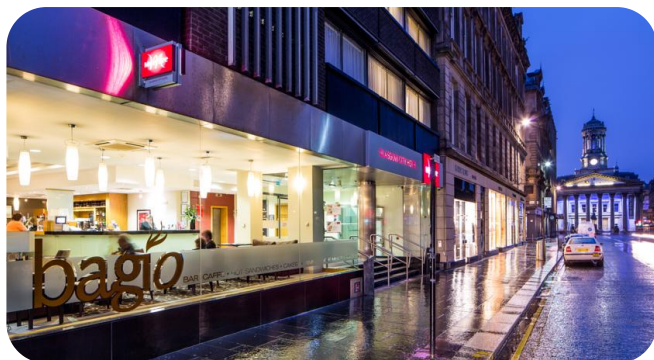


THE BEST WESTERN IMPERIAL HOTEL **FORT WILLIAM**

Información importante

No admiten mascotas

MUTHU HOTEL TYNDRUM



MERCURE GLASGOW CITY HOTEL GLASGOW

Las habitaciones del Mercure Glasgow City Hotel son modernas y tienen TV de pantalla plana LCD, conexión WiFi gratuita de alta velocidad y set de té/café. También se ofrece servicio de habitaciones las 24 horas.

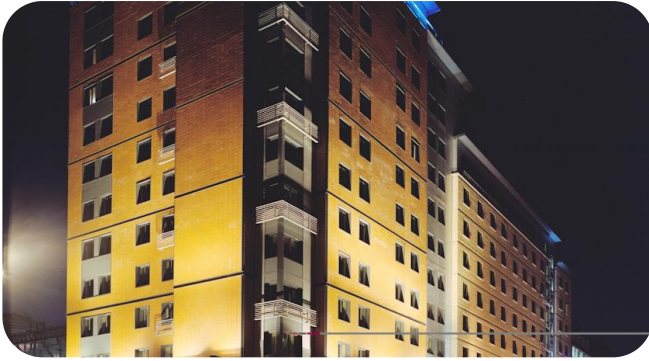
El Bagios Bar and Café, abierto durante todo el día, cuenta con una fachada de cristal y sirve comidas en un ambiente informal. Todas las mañanas se ofrece un desayuno caliente completo.

El Mercure Glasgow City se halla a 5 minutos a pie de la estación central y la estación de Queen Street. También está bien comunicado con la autopista M8, situada a 5 minutos en coche.

Centro de Glasgow es una opción genial para los viajeros interesados en comprar ropa, las compras y el ocio nocturno.

Información importante

No admiten mascotas



LEONARDO GLASWOW (ANTIGUO JURYS INN) GLASGOW

Las elegantes habitaciones del Jurys Inn Glasgow cuentan con camas con colchones Dream y sábanas blancas, TV de pantalla plana y WiFi. Los amplios baños están equipados con artículos de aseo de spa.

Todos los días se sirve un desayuno buffet a base de productos calientes y fríos y una selección de platos a la carta. Hay café ecológico, té Twinings y conservas Bonne Maman. El restaurante es moderno y ofrece un menú de cena internacional. El bar ofrece almuerzos, mientras que Il Barista sirve aperitivos, bollería y cafés recién hechos.

El Glasgow Jurys Inn cuenta con servicios de limpieza en seco y de lavandería. Cerca del hotel hay un aparcamiento público.

El establecimiento se encuentra a menos de 1,6 km de varios lugares de interés, tiendas, locales de ocio nocturno y del centro de conferencias y exposiciones escocés, el SECC. La sala de conciertos de Royal Concert Hall, la Galería de Arte Moderno y el ayuntamiento están a 10 minutos a pie.

Centro de Glasgow es una opción genial para los viajeros interesados en comprar ropa, las compras y el ocio nocturno.

Este hotel cuenta con los siguientes servicios

Instalaciones de negocios

- Fax / fotocopidora (de pago)
- Salas de reuniones / banquetes (de pago)

General

- Máquina expendedora (aperitivos)
- Máquina expendedora (bebidas)
- Zona de fumadores
- Aire acondicionado
- Prohibido fumar en todo el establecimiento
- Calefacción
- Ascensor
- Adaptado personas de movilidad reducida
- Habitaciones no fumadores
- Servicio de habitaciones

Idiomas que se hablan

- español
- inglés

Accesibilidad

- Adaptado para sillas de ruedas

Comida & bebida

- Bar

Servicios más populares

- Parking
- Conexión WiFi gratuita
- Habitaciones no fumadores
- Restaurante
- Bar

Servicios de recepción

- Guardaequipaje
- Cambio de moneda
- Registro de entrada y salida exprés
- Recepción 24 horas

Servicios de limpieza

- Servicio de planchado (de pago)
- Servicio de limpieza en seco (de pago)
- Servicio de lavandería (de pago)

Información importante

No admiten mascotas



VILLAGE HOTEL GLASGOW GLASGOW

Este hotel moderno dispone de 120 habitaciones elegantes con WiFi gratuita, TV LED grande, baño y plancha. Las habitaciones de categoría superior, 'Club Room', incluyen otras ventajas como el paquete Sky completo con películas y deportes.

El popular Village Grill sirve un extenso menú elaborado con productos locales, así como una carta variada de cócteles.

Este establecimiento está a unos 5 minutos a pie del centro de exposiciones SECC, el pabellón deportivo SSE Hydro, la sala de conciertos Clyde Auditorium y la zona de Finnieston. Además, se encuentra a solo 5 minutos en taxi del distrito comercial y de las estaciones principales de tren. El aeropuerto internacional de Glasgow está situado a 11,2 km.

South es una opción genial para los viajeros interesados en el ocio, las escapadas urbanas y las visitas turísticas.

Información importante

No admiten mascotas

EL PRECIO INCLUYE

- 7 noches de Alojamiento y desayuno en habitación doble en hoteles de categoría 3***sup o 4**** en las ciudades indicadas en el itinerario en los hoteles previstos o alternativos.
- 7 comidas (2 Almuerzos y 5 cenas, bebidas no incluidas)
- Transporte en autobús gran estándar según la ruta indicada.
- Guía acompañante durante el circuito.
- Visitas panorámicas con guía local en Edimburgo y Glasgow.
- Tiempo libre con orientación de nuestro guía: Stirling, Tierras Altas, Isla de Skye, Glen Coe, St. Andrews.
- Seguro de viaje básico.

EL PRECIO NO INCLUYE

- Tasas de estancia locales en algunas ciudades a pagar directamente en el hotel
- Bebidas durante las comidas.
- Todo lo no especificado en “EL PRECIO INCLUYE”.

SERVICIOS ADICIONALES

- VUELOS REGULARES. Le sugerimos solicitarnos las reservas aéreas. Nuestro potente motor de vuelos, le ofrecerá las mejores opciones posibles para la ruta desde su ciudad de origen, trabajamos con todas las compañías y todas las tarifas.
- IMPORTANTE: Al reservar su vuelo con nosotros, le incluimos también el traslado del aeropuerto al hotel del circuito o del hotel al aeropuerto en el vuelo de salida.

Calendario



8 día/s y 7 noche/s
Periodicidad: diario

OPCIÓN PAQUETES

OPCIONES DE CIRCUITO

Authentic

Nuestra ruta base.

Paquete Cultural

Amplía tu viaje con algunas de las más interesantes visitas y completa la mejor oferta cultural del destino.

PAQUETE CULTURAL: En este paquete se incluyen las siguientes **VISITAS:**

- DÍA 2. EXCURSION A NEW LANARK .
- DÍA 7.CASTILLO DE EDIMBURGO Y ROSSLYN